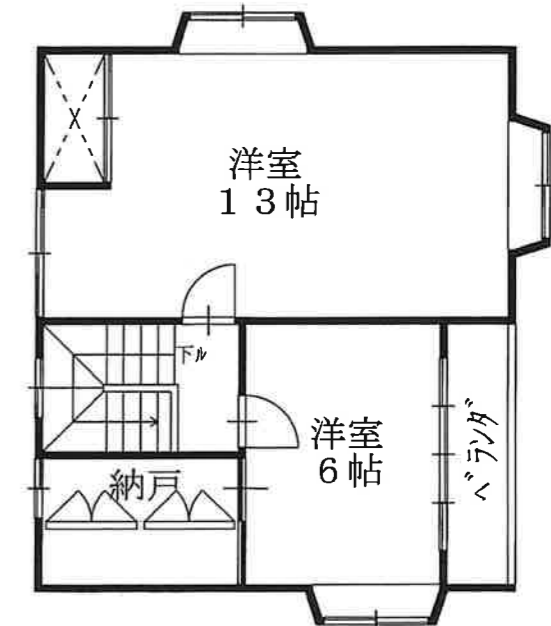
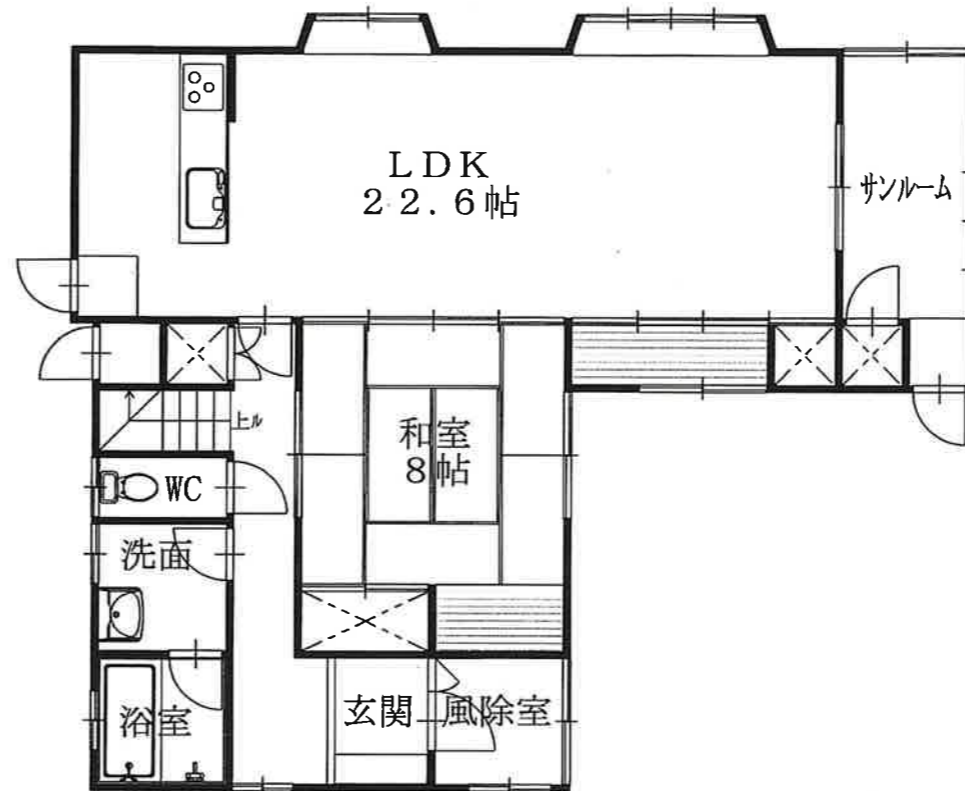


物件種目	<b>中古住宅</b>		
交通	JR男鹿線:二田駅(徒歩13分) バス:二田新町上丁(徒歩7分)		
所在地	〒010-0201 潟上市天王字上江川131番地6 【=地番】		
間取	<b>3LDK+サンルーム</b>		
価格	<b>790万円(税込)</b>		
土地面積	330.32 m <sup>2</sup> 99.92 坪	ほかに 私道面積	-
建物	構造・規模 木造亜鉛メッキ鋼板葺2階建		
	建物面積 1階≒89.69m <sup>2</sup> 、2階43.06m <sup>2</sup> 延べ≒132.75m <sup>2</sup> (≒40.15坪)		
	間取内訳 LDK22.6帖、和室8帖、洋室13帖、洋室6帖		
土地権利	所有権	地目	宅地
都市計画	都市計画区域外	用途地域	-
建ぺい率	- %	容積率	- %
築年月	平成6年3月	駐車場	有(車庫あり)
現況	空家	引渡日	相談
接道状況	南西側:公道(幅員≒6m) 南東側:公道(幅員≒6m)		
設備	上水道:公営(権利13mm) 下水道:公共下水 ガス:プロパンガス		
備考	・学区:天王小学校、天王中学校 平成21年頃、屋根・外壁塗装、増築工事をしてます <b>※現状有姿でのお引渡しとなります。</b> <b>(売主負担でハウスクリーニングします)</b> ・仲介手数料:0円(売主のためかかりません)		



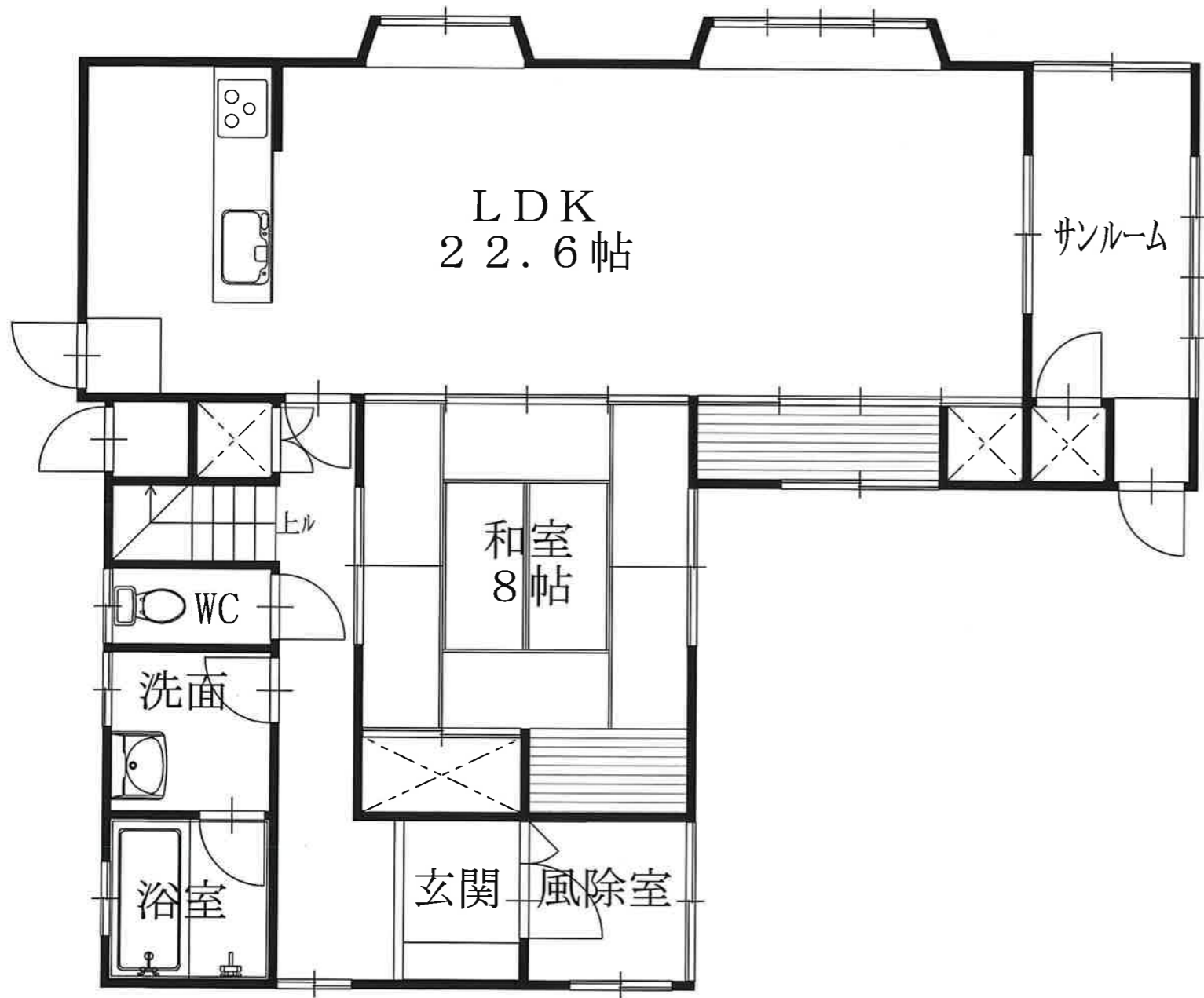
1階平面図

2階平面図

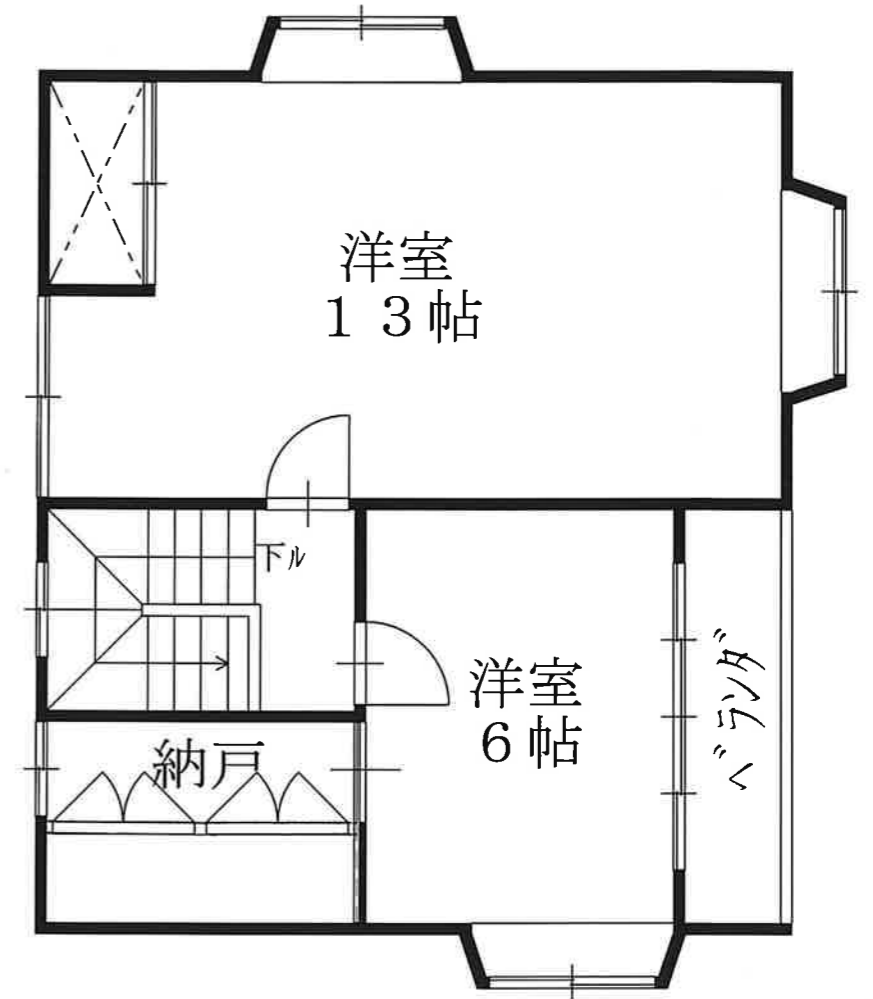
秋田県知事(5)第1840号  
**有限会社 アスポート**

秋田市川尻御休町9番39号  
TEL 018-895-7776  
FAX 018-895-7778

(社)秋田県宅地建物取引業協会会員 ■取引態様: 売主  
(社)全国宅地建物取引業保証協会会員 ■情報公開日:  
東北地区不動産公正取引協議会加盟

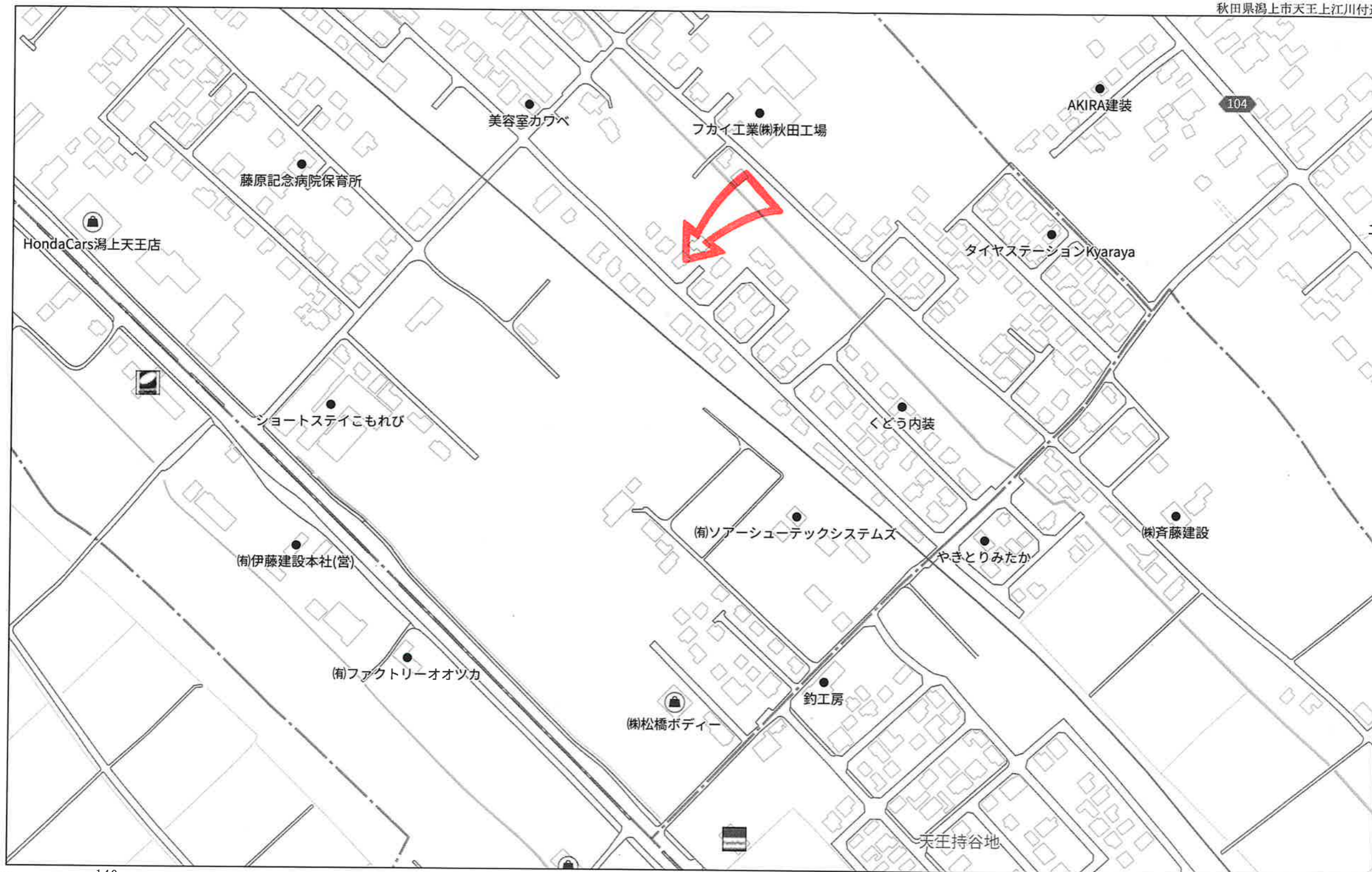


1階平面図



2階平面図





140m

1:3500



