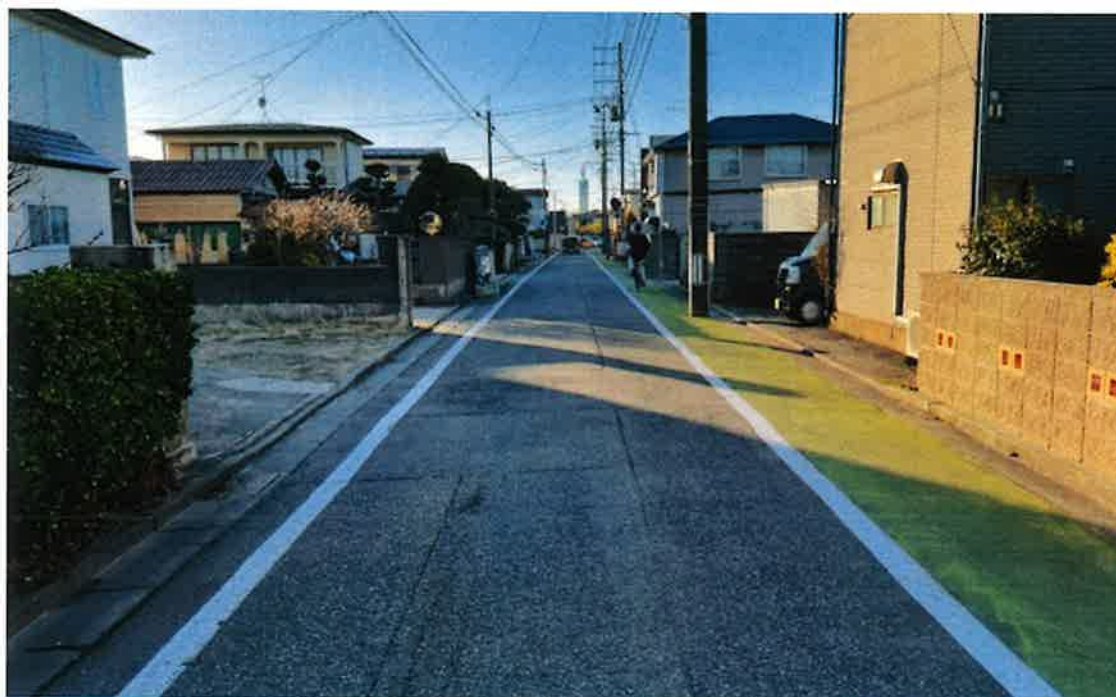


物件種目	<b>売地</b>		
最適用途	<b>住宅用地</b>		
交通	JR奥羽本線:土崎駅(徒歩18分) バス:将軍野南五丁目(徒歩2分)		
所在地	〒011-0942 秋田市土崎港東一丁目5-18 【地番:33番104、33番154、33番123】		
土地面積	378.69 m <sup>2</sup>	私道 負担面積	-
	114.55 坪		
価格	<b>687万円</b>	坪単価	6.0 万円
土地権利	所有権	地目	宅地
都市計画	市街化区域	用途地域	第2種中高層住居専用地域
建ぺい率	60 %	容積率	200 %
他の法令上の制限	準防火地域		
地勢			
引渡条件	建物解体更地渡し		
現況	建物あり	引渡日	相談
接道状況 (角地・間口)	北側:公道(幅員≒5.6m)		
設備	上水道:公営(宅内あり) 下水道:公共下水(宅内なし、前面道路あり) ガス:東部ガス(宅内あり)		
備考	・学区:土崎南小学校、将軍野中学校 ・解体予定建物(小屋)で心理的瑕疵あり  仲介手数料:292,710円(税込み)		



秋田県知事(5)第1840号  
**有限会社 アスポート**

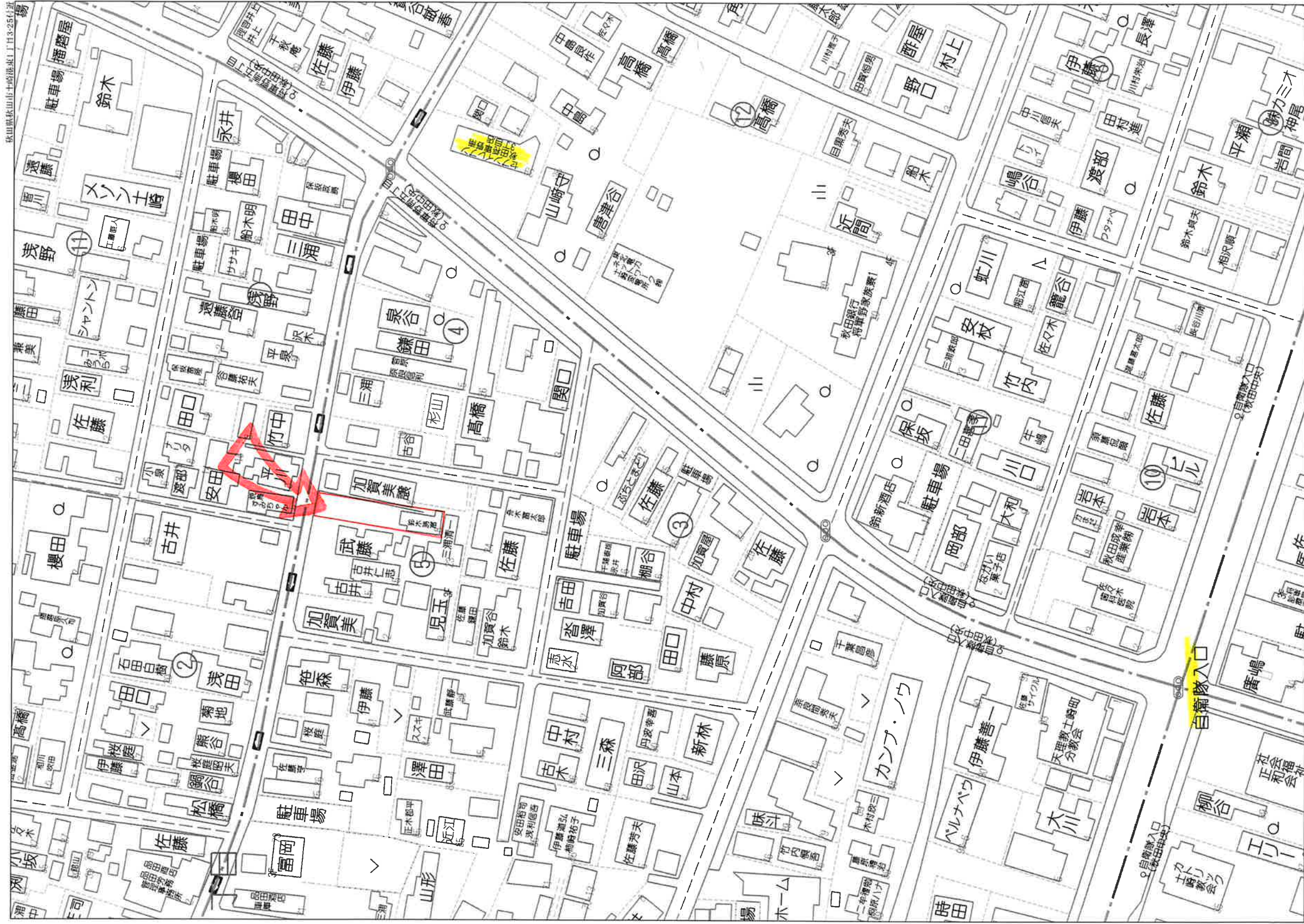
秋田市川尻御休町9番39号  
TEL 018-895-7776  
FAX 018-895-7778

(社)秋田県宅地建物取引業協会会員 ■取引態様:専任媒介  
(社)全国宅地建物取引業保証協会会員 ■情報公開日:  
東北地区不動産公正取引協議会加盟

 **ハトマークサイト秋田**  
http://www.akita-takken.jp

社団法人 秋田県宅地建物取引業協会

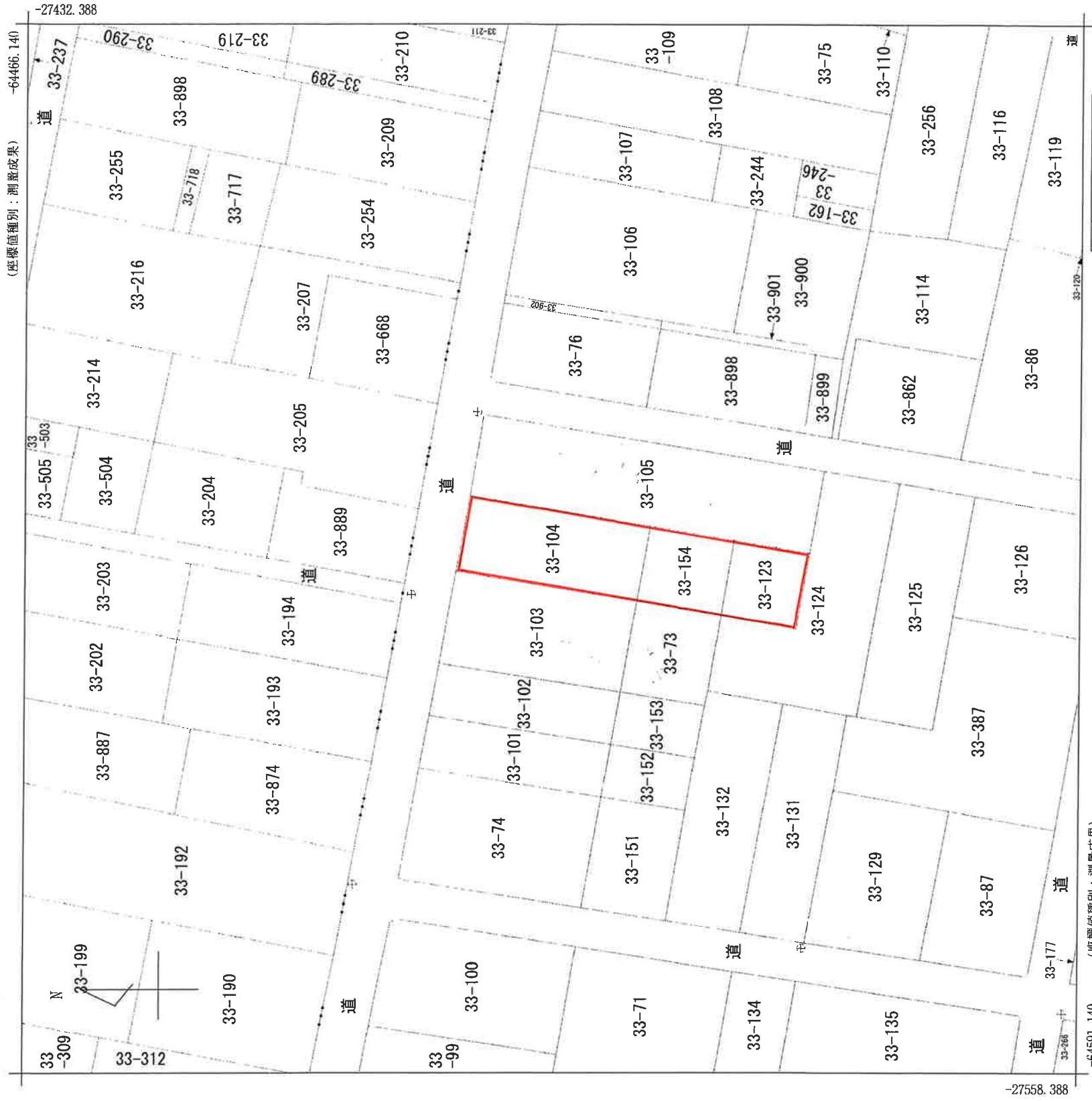




60m

1:100





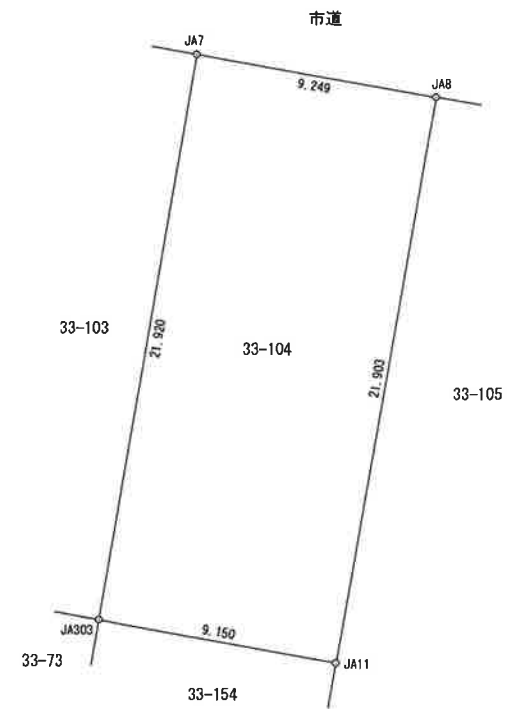
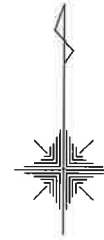
土崎港東  
2丁目  
土崎港東1丁目  
地番区域見出

請求部分	所在		秋田市土崎港東一丁目		地番	33番104	
出力縮	1/500	精度区分	甲二	座標系 番号又 は記号	X	分類	地図(法第14条第1項)
作成年月日	平成28年1月29日		備付年月日 (原図)	平成28年3月1日		種類	法務局作成地図
						補記事項	

地番	33-104	地積測量図
土地の所在	秋田市土崎港東一丁目	

座標求積表

地番	33-104			
測点	X <sub>n</sub>	Y <sub>n</sub>	(X <sub>n+1</sub> - X <sub>n-1</sub> )	(X <sub>n+1</sub> - X <sub>n-1</sub> )Y <sub>n</sub>
JA7	-27483.766	-64531.405	19.979	-1289272.940495
JAB	-27485.415	-64522.304	-23.244	1499756.434176
JA11	-27507.010	-64525.969	-19.979	1289164.334651
JA303	-27505.394	-64534.976	23.244	-1500050.982144
			倍面積	-403.153812
			面積	201.5769060
			地積	201.57 m <sup>2</sup>



種類	境界点
石杭	□
コンクリート杭	田
合成樹脂杭	⊗
金属標	◎
金属錐	⊗
アルミプレート	⊗
刻印	⊕
筆界点	○

基準点の名称及び座標値

座標系	世界測地系(測地成果2011) X系		備考
測量年月日	平成27年9月14日		
名称	X	Y	
街区三角点 2010A	-27648.326	-64525.522	管理者のパラメータ変換による
街区多角点 20A56	-27496.333	-64928.846	管理者のパラメータ変換による
3級基準点 H26-3020	-27583.666	-65045.547	

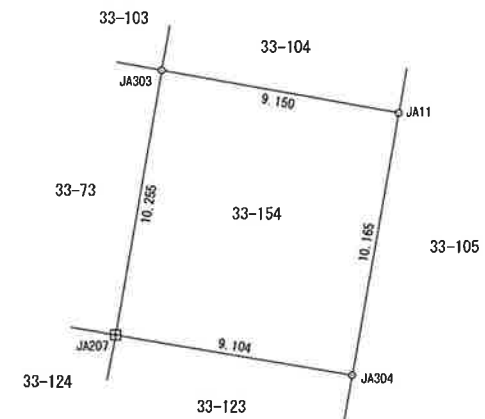
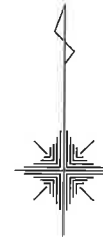
作業機関 公益社団法人秋田県公共嘱託登記土地家屋調査士協会社員  
 土地家屋調査士 半田 嘉英  
 (平成27年12月25日作成)

計画機関 秋田地方法務局  
 (平成27年度登記所備付地図作成作業) 縮尺 1/250

地番	33-154	地積測量図
土地の所在	秋田市土崎港東一丁目	

座標求積表

地番	33-154			
測点	X <sub>n</sub>	Y <sub>n</sub>	(X <sub>n+1</sub> - X <sub>n-1</sub> )	(X <sub>n+1</sub> - X <sub>n-1</sub> )Y <sub>n</sub>
JA303	-27505.394	-64534.976	8.503	-548740.900928
JA11	-27507.010	-64525.969	-11.638	750953.227222
JA304	-27517.032	-64527.669	-8.503	548678.769507
JA207	-27515.513	-64536.646	11.638	-751077.486148
			倍面積	-186.390347
			面積	93.1951735
			地積	93.19 m <sup>2</sup>



種類	境界点
石杭	□
コンクリート杭	田
合成樹脂杭	⊗
金属標	◎
金属錐	⊗
アルミプレート	⊗
刻印	⊕
筆界点	○

基準点の名称及び座標値

座標系	世界測地系(測地成果2011) X系		備考
	X	Y	
測量年月日	平成27年9月14日		
名称			
街区三角点 2010A	-27648.326	-64525.522	管理者のパラメータ変換による
街区多角点 20A56	-27496.333	-64928.846	管理者のパラメータ変換による
3級基準点 H26-3020	-27583.666	-65045.547	

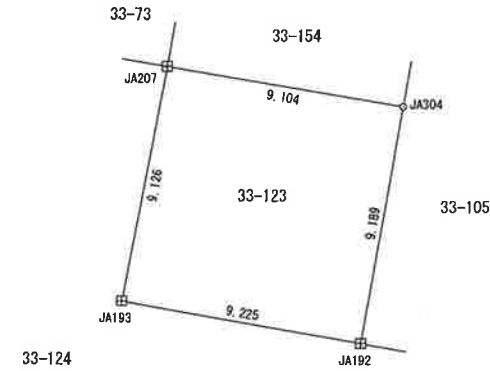
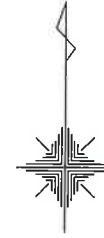
作業機関 公益社団法人秋田県公共嘱託登記土地家屋調査士協会社員  
土地家屋調査士 半田嘉英  
(平成27年12月25日作成)

計画機関 秋田地方法務局  
(平成27年度登記所備付地図作成作業) 縮尺 1/250

地番	33-123	地積測量図
土地の所在	秋田市土崎港東一丁目	

座標求積表

地番	33-123			
測点	X <sub>n</sub>	Y <sub>n</sub>	(X <sub>n+1</sub> - X <sub>n-1</sub> )	(X <sub>n+1</sub> - X <sub>n-1</sub> )Y <sub>n</sub>
JA207	-27515.513	-64536.646	7.458	-481314.305868
JA304	-27517.032	-64527.669	-10.579	682638.210351
JA192	-27526.092	-64529.207	-7.458	481258.825806
JA193	-27524.490	-64538.292	10.579	-682750.591068
			倍面積	-167.860779
			面積	83.9303895
			地積	83.93 m <sup>2</sup>



種類	境界点
石杭	□
コンクリート杭	田
合成樹脂杭	⊗
金属標	◎
金属錠	⊗
アルミプレート	⊗
刻印	⊕
境界点	○

基準点の名称及び座標値

座標系	世界測地系(測地成果2011) X系		備考
測量年月日	X	Y	
測量年月日	平成27年9月14日		
名称	X	Y	
街区三角点 2010A	-27648.326	-64525.522	管理者のパラメータ変換による
街区多角点 20A56	-27496.333	-64928.846	管理者のパラメータ変換による
3級基準点 H26-3020	-27583.666	-65045.547	

作業機関 公益社団法人秋田県公共嘱託登記土地家屋調査士協会社員  
 土地家屋調査士 半田嘉英  
 (平成27年12月25日作成)

計画機関 秋田地方法務局  
 (平成27年度登記所備付地図作成作業)  
 縮尺 1/250





この図面情報は、図面出力年月日現在、管路情報システムに入力済みの情報です。管路情報等を証明するものではありませんので、参考資料としてご利用下さい。なお、この図面情報の利用に伴い、損害等が生じて一切責任を負いません。また、現地と図面の情報が不整合であった場合、管路情報を修正いたしますので、秋田市上下水道局 給排水課 (018-823-8432)までご連絡下さい。ご協力のほど、よろしくお願いいたします。

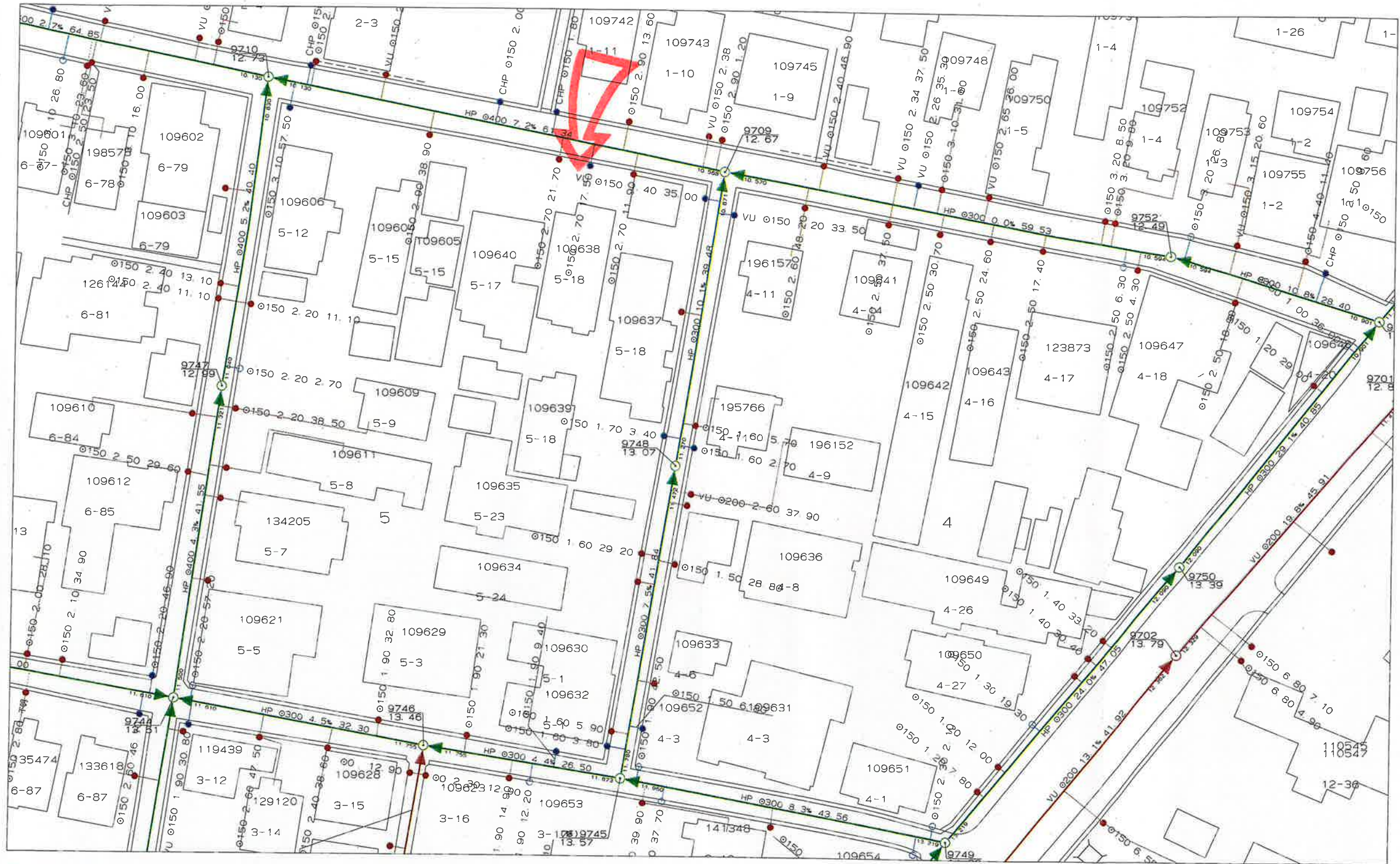
**転写を禁ずる。**  
秋田市上下水道局 給排水課

縮尺 1/500



「この地図の作成に当たっては、国土地理院長の承認を得て、同院発行の数値地図20000 (海岸線・行政界)、数値地図2500 (空間データ基盤) 及び数値地図50mメッシュ (標高) を使用したものである。(承認番号 平15総使、第158号)」





この図面情報は、図面出力年月日現在、管路情報システムに入力済みの情報です。管路情報等を証明するものではありませんので、参考資料としてご利用下さい。なお、この図面情報の利用に伴い、損害等が生じて一切責任を負いません。また、現地と図面の情報が不整合であった場合、管路情報を修正いたしますので、秋田市上下水道局 給排水課 (018-823-8432)までご連絡下さい。ご協力のほど、よろしくお願いいたします。

転写を禁ずる。  
秋田市上下水道局 給排水課

縮尺 1/500



「この地図の作成に当たっては、国土地理院長の承認を得て、同院発行の数値地図200000(海岸線・行政界)、数値地図2500(空間データ基盤)及び数値地図50mメッシュ(標高)を使用したものである。(承認番号 平15総使、第158号)」