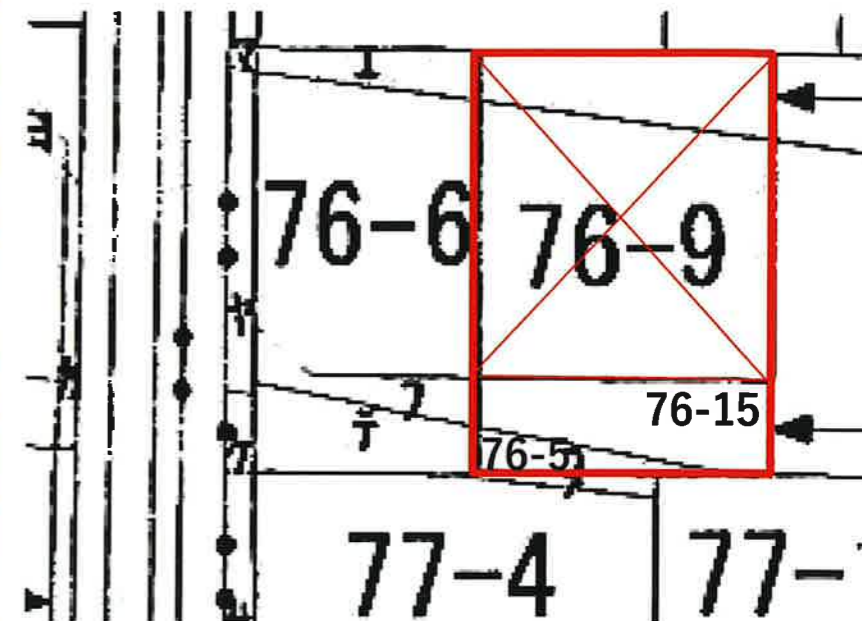


物件種目	売地		
最適用途	住宅用地		
交通	JR奥羽本線:秋田駅(徒歩21分) バス:城東中学校入口(徒歩4分)		
所在地	〒010-0041 秋田市広面字谷地田 【地番:76番9、76番10】		
土地面積	181.47 m ² 54.89 坪	他に私道 負担面積	【76番5、76番15】 50.02 m ²
価格	1,150万円	坪単価	20.95 万円
土地権利	所有権	地目	宅地
都市計画	市街化区域	用途地域	第1種低層住居専用地域
建ぺい率	50 %	容積率	80 %
他の法令上の制限			
地勢			
引渡条件	建物解体更地渡し		
現況	建物あり	引渡日	相談
接道状況(角地・間口)	南側:私道(幅員≒4m、接道≒12m) ※建築基準法第42条第1項第5号「位置指定道路」		
設備	上水道:公営 下水道:公共下水(前面道路なし、宅内なし) ※浄化槽設置が必要です。 都市ガス:東部ガス(前面道路あり、宅内なし)		
備考	<ul style="list-style-type: none"> ・学区:広面小学校、城東中学校 ・本物件は、送電線設置の地役権設定地番を含みます。 ・告知事項あり ・仲介手数料:売主のため、かかりません。 		



有限会社 アスポーツ

秋田市川尻御休町9番39号

TEL 018-895-7776

FAX 018-895-7778

(社)秋田県宅地建物取引業協会会員

(社)全国宅地建物取引業保証協会会員

東北地区不動産公正取引協議会加盟

■取引態様: 売主

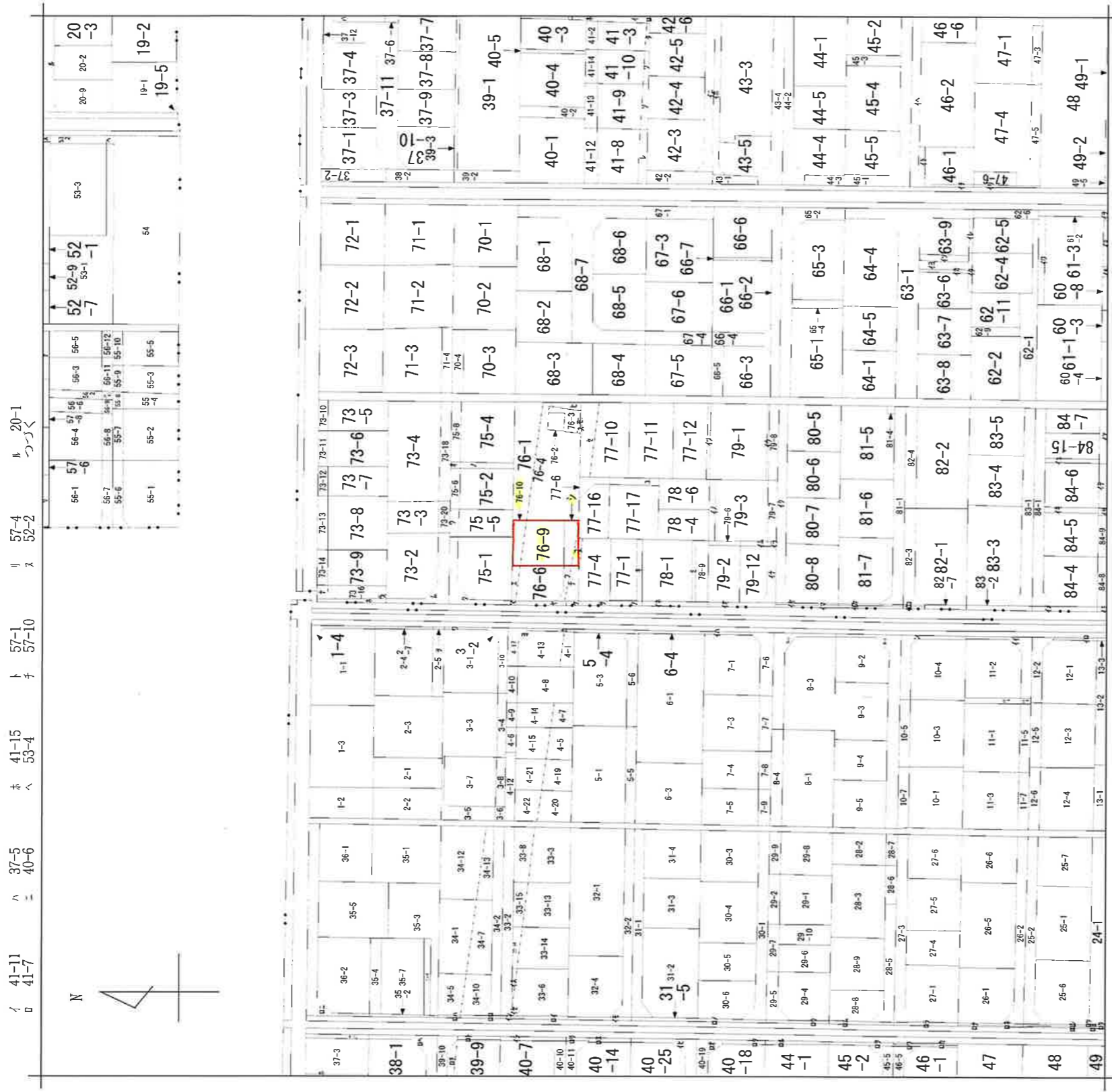
■情報公開日:

 **ハトマークサイト秋田**
http://www.akita-takken.jp

社団法人 秋田県宅地建物取引業協会

広面多谷地田 76-5





広面字大巻
 広面
 字
 谷地田
 地番区域見出

請求部分	所在	秋田市広面字谷地田	地番	76番5	種類	旧土地台帳附属地図
出力縮尺	1/1200	精度区分	座標系番号又は記号	地図に準ずる図面	分類	旧土地台帳附属地図
作成年月日		備付年月日(原図)			補記事項	

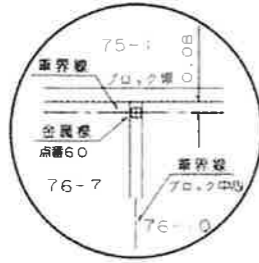
7 2-6
7 3-9
カ 4-18
コ 4-4
ク 41-1
ク 41-4
ク 41-5
ク 41-6
ク 73-1
ク 73-15
ク 73-17
ク 73-19
ク 73-19
ク 75-10
ク 75-3
ク 75-7
ク 75-9
ク 76-11
ク 76-12
ク 76-13
ク 76-14
ク 76-14
ク 76-5
ク 76-7
ク 76-8
ク 77-13
ク 77-14
ク 77-15
ク 77-18
ク 77-5
ク 78-10
ク 76-15
ク 76-17
ク 76-16
ク 77-2
ク 77-3
ク 77-3
ク 10-6
ク 11-6
ク 12-7
ク 7-10
ク 42-1
ク 43-2
ク 46-3
ク 46-4
ク 46-5
ク 47-7
ク 60-1
ク 60-2
ク 60-6
ク 61-4
ク 63-10
ク 63-11
ク 63-2
ク 63-3
ク 63-3
ク 63-5
ク 68-7
ク 78-8
ク 79-10
ク 79-11
ク 79-13
ク 79-4
ク 79-5
ク 79-9
ク 80-1
ク 80-3
ク 80-4
ク 81-2
ク 81-3
ク 82-5
ク 82-6
ク 84-10
ク 84-11
ク 84-12
ク 84-13
ク 84-14
ク 84-2
ク 85-2
ク 40-20
ク 32-3
ク 33-1
ク 33-11
ク 33-12
ク 33-7
ク 34-11
ク 34-6
ク 36-3
ク 37-1
ク 38-3
ク 39-7
ク 39-8
ク 40-3
ク 40-8
ク 44-3
ク 45-3
ク 46-6
ク 46-7
ク 24-2
ク 24-3
ク 25-3
ク 25-4
ク 25-5
ク 26-3
ク 26-4
ク 27-2
ク 28-4

07 29-3
07 30-7
07 40-22
07 40-23

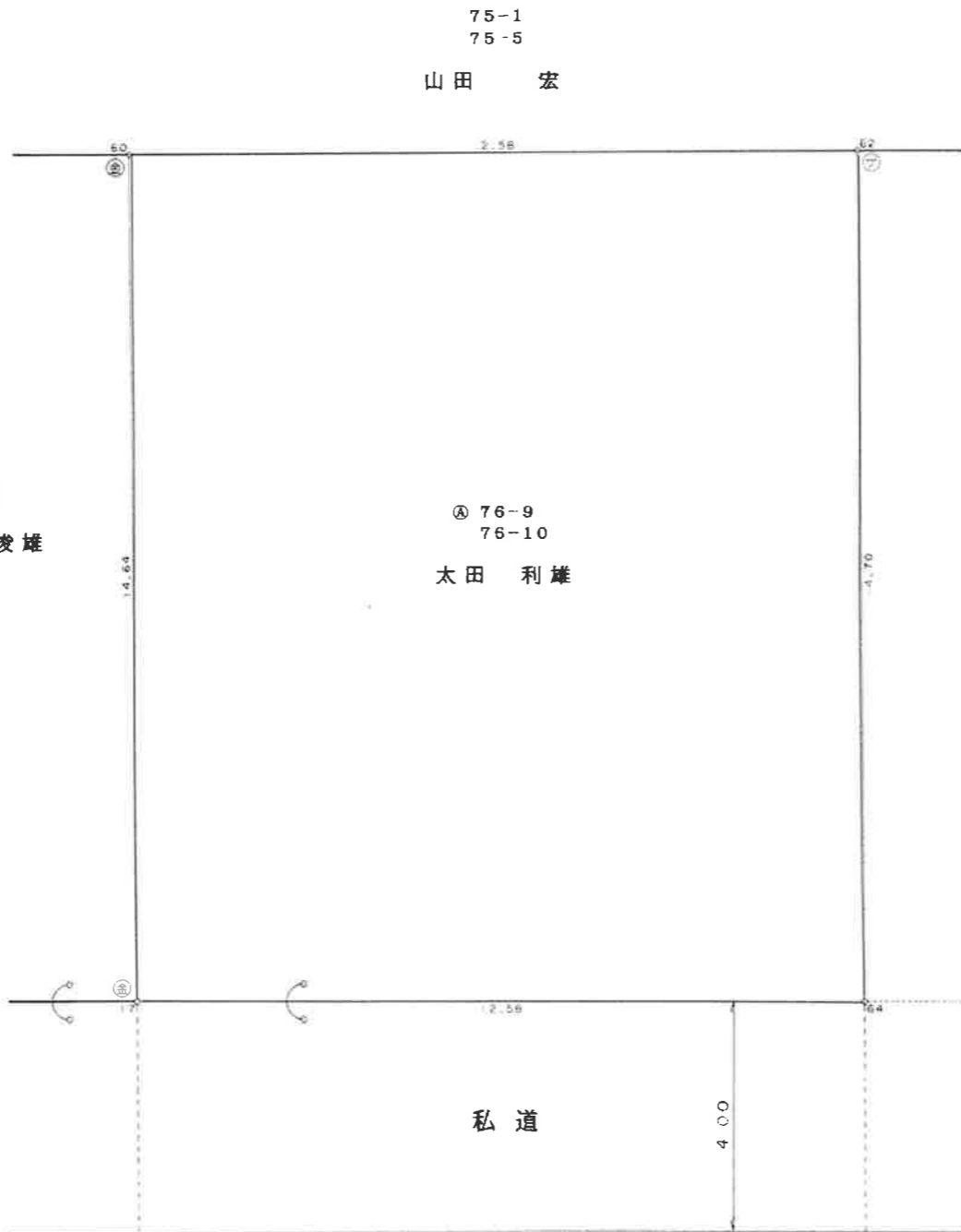
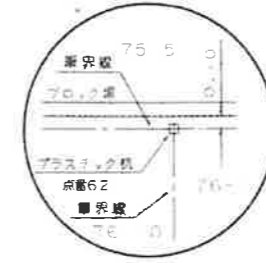
秋田市広面字谷地田境界確認図



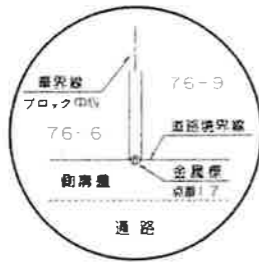
詳細図



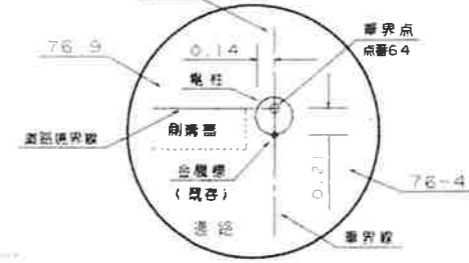
詳細図



詳細図



詳細図



境界点	境界標の種類
①	石
②	金属標
③	コンクリート杭
④	プラスチック杭
⑤	鉄

求積表

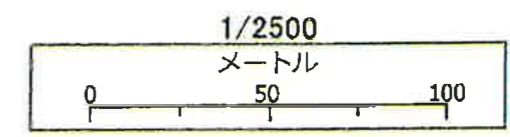
地番 ㉠ 76-9, 76-10				
NO.	X_n	Y_n	$Y_{n+1} - Y_{n-1}$	$X_n \cdot (Y_{n+1} - Y_{n-1})$
17	498.929	515.904	10.787	5381.947123
64	497.351	528.385	14.183	7053.929233
62	511.954	530.087	-10.787	-5522.447798
60	513.466	517.598	-14.183	-7282.488278
			合計	369.059720
			合計面積	184.5298600
			地積	184.52 m ²

指定道路図



凡例

	1号道路
	2号道路
	3号道路
	4号道路
	5号道路
	2項道路
	2項道路(3項に基づく水平距離指定がされた部分)
	4項道路
	予定道路
	特定通路
	その他1
	その他2
	その他3



令和6年1月18日

第四十二号の二十四様式（第十条の二関係）（A4）

指定道路調書
（第一面）

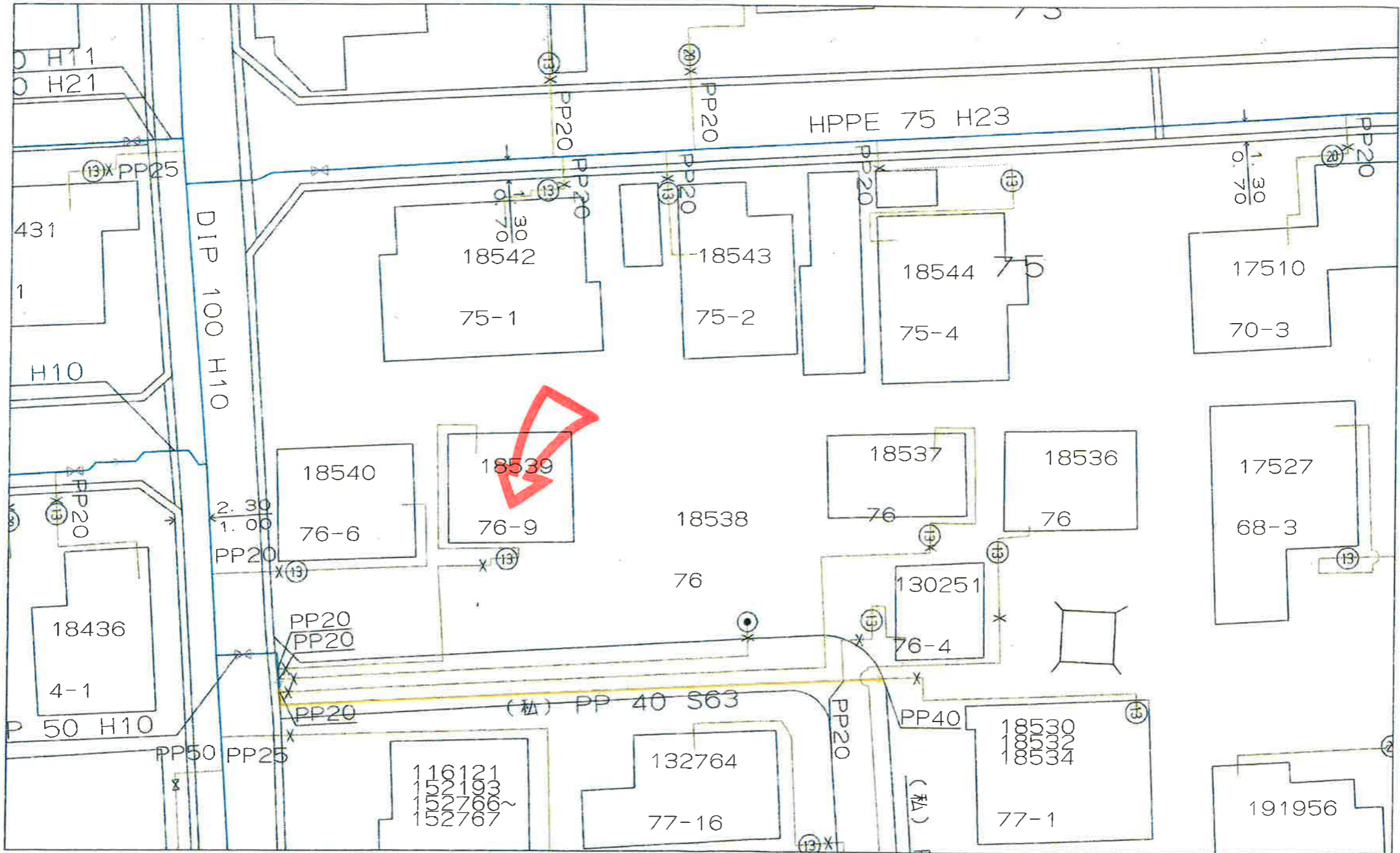
整理番号	H05-010	指定道路図対照番号	H05-010	指定道路の種類	5号道路
指定の年月日	平成6年2月24日	指定道路の延長	21.81メートル	指定道路の幅員	4.00メートル
指定道路の位置	秋田市広面字谷地田76番14, 76番15, 76番5, 76番8				
申請者の氏名	太田利雄				
水平距離指定の年月日	—	水平距離指定に係る道路の部分の延長	—メートル	水平距離	—メートル
水平距離指定に係る道路の部分の位置	—				
その他	—				

位置図



(注意)

- 1 位置図における境界線は申請時の幅員に基づいて表示しており、土地の所有関係を示すものではありません。
- 2 宅地・家屋については土地や建物等の境界を示すものではありません。
- 3 指定道路調書に記載した延長は航空測量による縮尺500分の1の基図を作成し、基図上での測量に基づき算定(申請書の延長、地番を基に復元)しており、測定誤差を含みます。
- 4 指定道路調書は、内容を証明するものや申請その他の資料として用いることはできません。参考図としてご利用ください。
- 5 指定道路調書の内容に関するお問い合わせ等については、都市整備部建築指導課にご来庁のうえお願いします。(電話でのお問い合わせは受け付けておりません。)



この図面情報は、図面出力年月日現在、管路情報システムに入力済みの情報です。
 管路情報等を証明するものではありませんので、参考資料としてご利用下さい。
 なお、この図面情報の利用に伴い、損害等が生じても一切責任を負いません。
 また、現地と図面の情報が不整合であった場合、管路情報を修正いたしますので、
 秋田市上下水道局 給排水課 (018-823-8432)までご連絡下さい。
 ご協力のほど、よろしくお願いいたします。

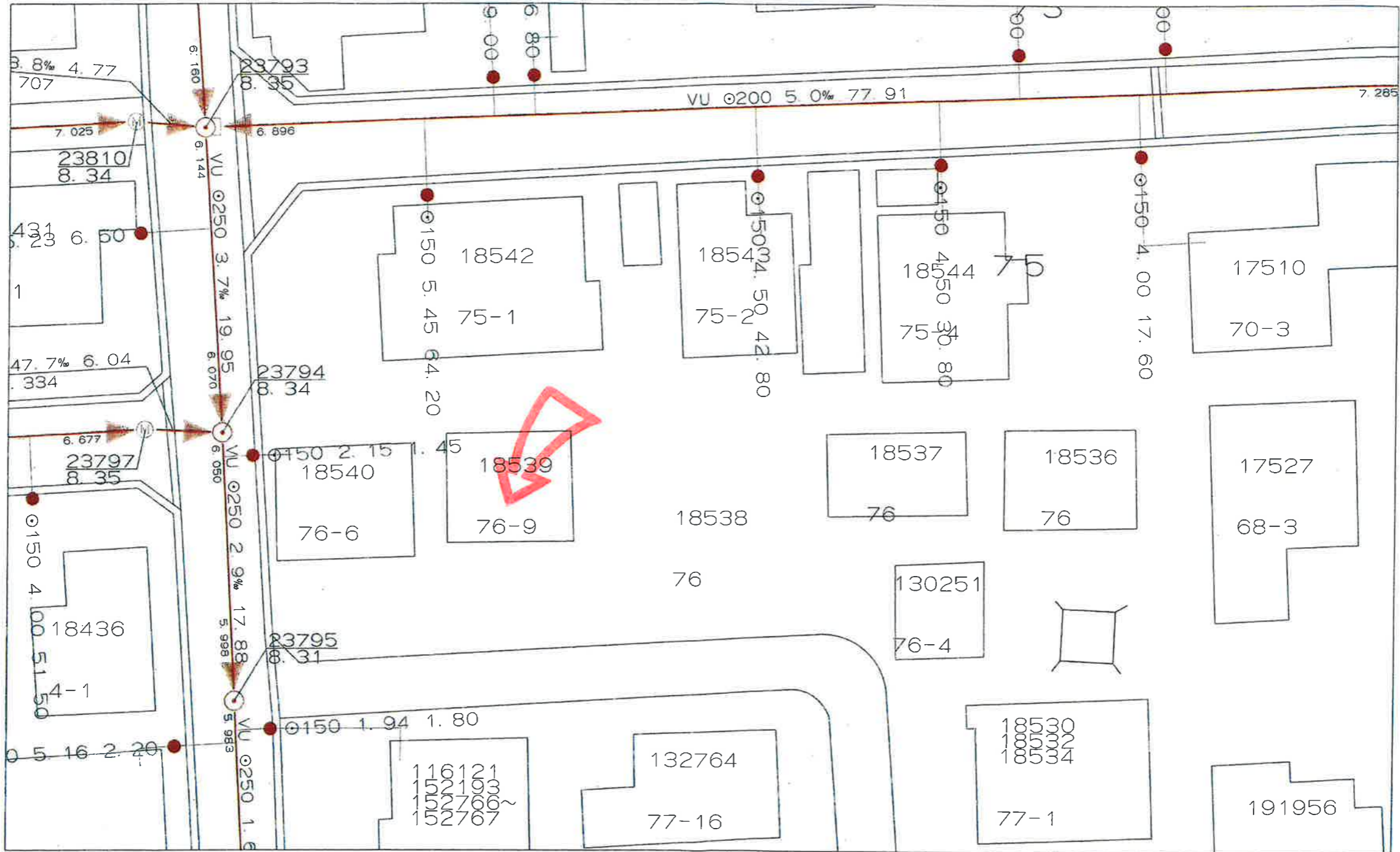
転写を禁ずる。
 秋田市上下水道局 給排水課

303033

縮尺 1/250



「この地図の作成に当たっては、国土院院長の承認を得て、
 同院発行の数値地図200000（海岸線・行政界）、
 数値地図2500（空間データ基盤）及び
 数値地図50mメッシュ（標高）を使用したものである。
 （承認番号 平15総使、第158号）」



この図面情報は、図面出力年月日現在、管路情報システムに入力済みの情報です。
 管路情報等を証明するものではありませんので、参考資料としてご利用下さい。
 なお、この図面情報の利用に伴い、損害等が生じて一切責任を負いません。
 また、現地と図面の情報が不整合であった場合、管路情報を修正いたしますので、
 秋田市上下水道局 給排水課 (018-823-8432)までご連絡下さい。
 ご協力のほど、よろしくお願いいたします。

転写を禁ずる。
 秋田市上下水道局 給排水課



「この地図の作成に当たっては、国土地理院長の承認を得て、
 同院発行の数値地図200000（海岸線・行政界）、
 数値地図2500（空間データ基盤）及び
 数値地図50mメッシュ（標高）を使用したものである。
 （承認番号 平15総使、第158号）」