

物件種目	<h1>中古住宅</h1>		
交通	JR奥羽本線:追分駅(徒歩26分) バス:追分農園前(徒歩2分)		
所在地	〒010-0101 潟上市天王字追分西91 【地番:91番1】		
間取	<h2>6DK</h2>		
価格	<h2>1,880万円(税込み)</h2>		
土地面積	387.91 m ²	ほかに 117.34 坪	私道面積
建物	構造・規模	木造亜鉛メッキ鋼板葺2階建	
	建物面積	1階143.99m ² 、2階40.57m ² 延べ184.56m ² (55.82坪)	
	間取内訳	DK8帖、居間10帖、和室8×2室、洋室8帖×3室	
土地権利	所有権	地目	宅地
都市計画	市街化区域	用途地域	第1種住居、第2種中高層
建ぺい率	60 %	容積率	200 %
築年月	平成9年6月	駐車場	有
現況	空家	引渡日	相談
接道状況	北東側:公道(幅員≒5m)		
設備	上水道:公営 下水道:公共下水		
備考	・学区:追分小学校、天王南中学校 ・仲介手数料:0円(売主のためかかりません)		



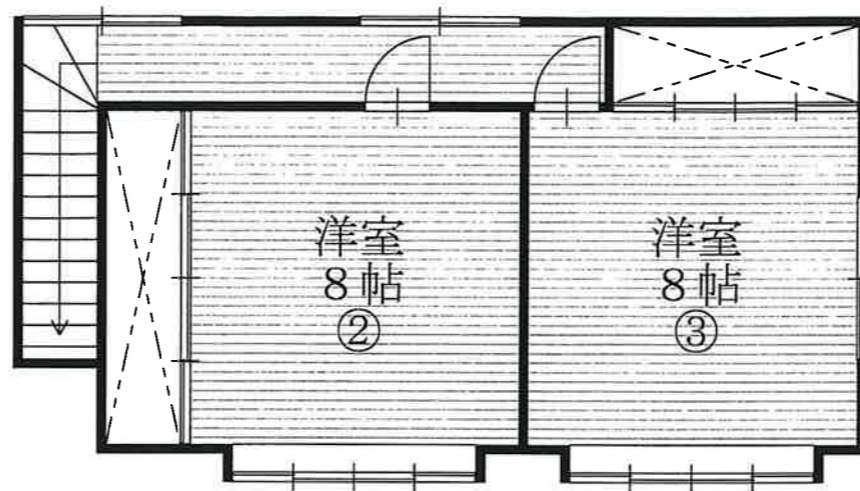
秋田県知事(5)第1840号
有限会社 アスポーツ

秋田市川尻御休町9番39号
TEL 018-895-7776
FAX 018-895-7778

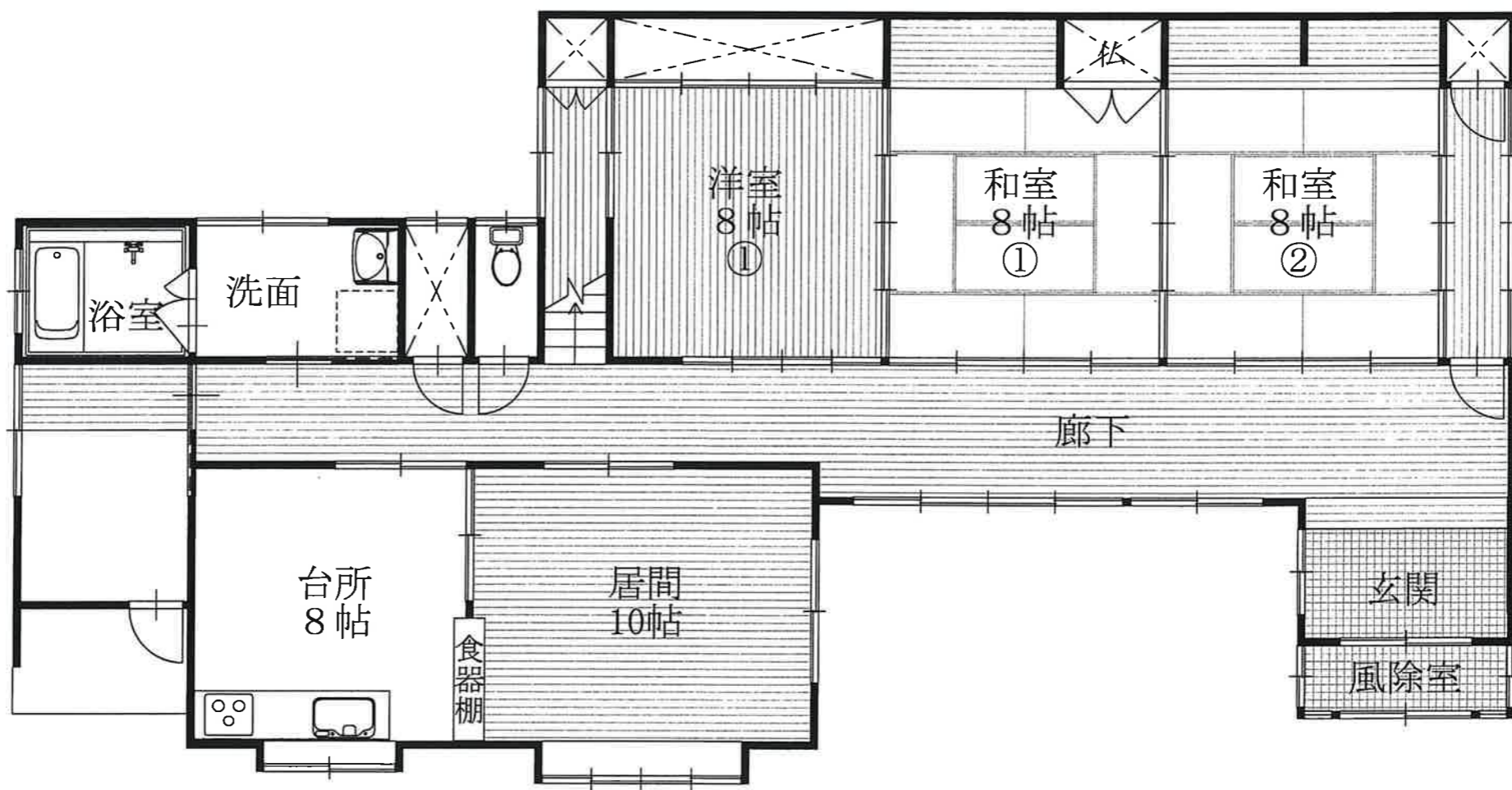
(社)秋田県宅地建物取引業協会会員 ■取引態様: 売主
(社)全国宅地建物取引業保証協会会員 ■情報公開日:
東北地区不動産公正取引協議会加盟

 **ハトマークサイト秋田**
<http://www.akita-takken.jp>

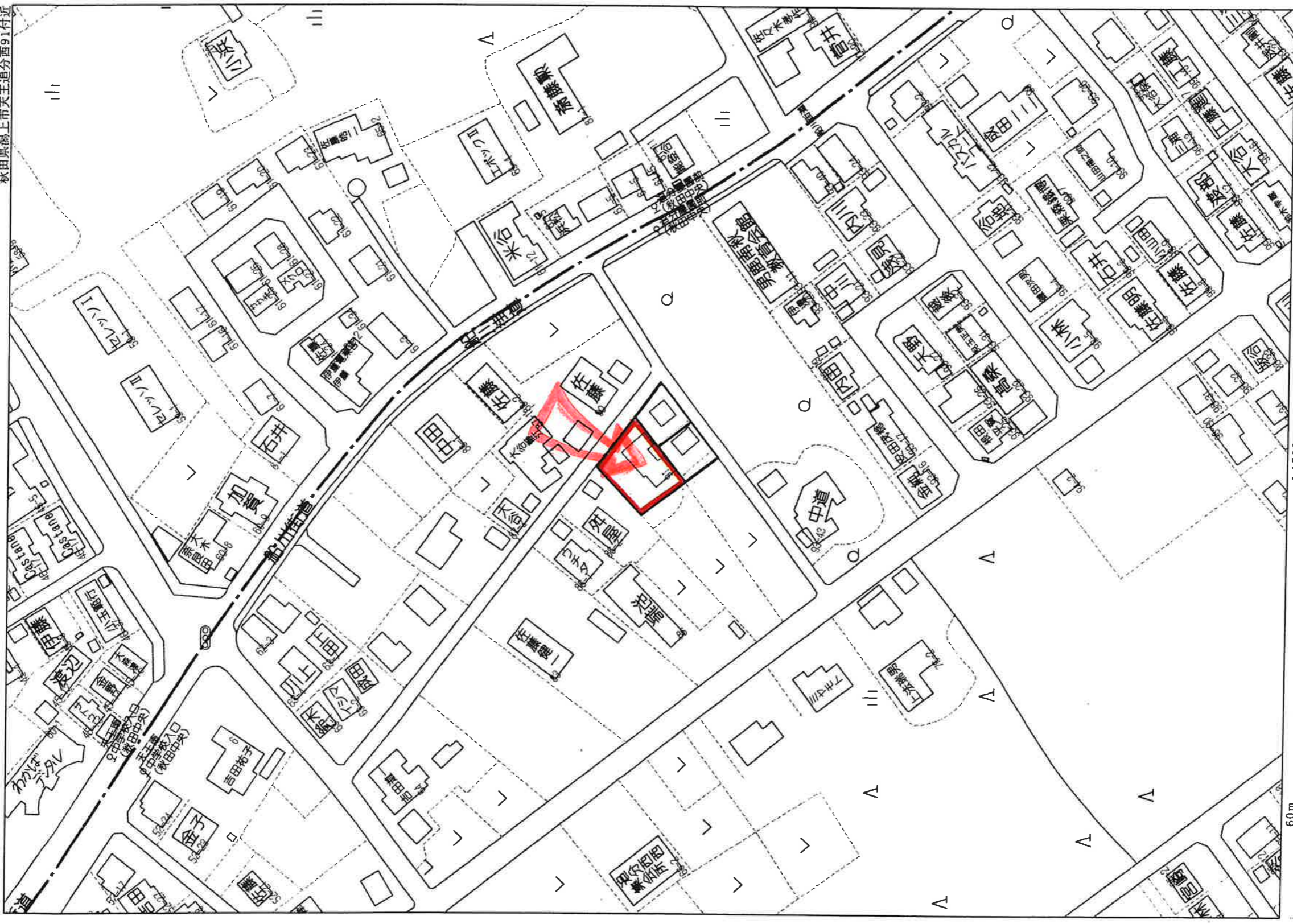
社団法人 秋田県宅地建物取引業協会



2階平面図



1階平面図



60 m

1:1500