

| | | | |
|-------------|--|------------|-------------|
| 物件種目 | 売地 | | |
| 最適用途 | 住宅用地 | | |
| 交通 | JR:秋田駅(徒歩32分) バス:広面宮田(徒歩8分) | | |
| 所在地 | 〒010-0041 秋田市広面字広面50 【地番:49番1、50番1、112番、113番】 | | |
| 土地面積 | 633.71 m ² 191.69 坪 | 私道 負担面積 | - |
| 価格 | 510万円 | 坪単価 | 2.7 万円 |
| 土地権利 | 所有権 | 地目 | 宅地、田 |
| 都市計画 | 市街化区域 | 用途地域 | 第1種低層住居専用地域 |
| 建ぺい率 | 50 % | 容積率 | 80 % |
| 他の法令上の制限 | | | |
| 地勢 | | | |
| 引渡条件 | | | |
| 現況 | 更地 | 引渡日 | 相談 |
| 接道状況(角地・間口) | 南東側:公道(幅員≒4m、接道≒4.5m) ※建築時は、事前協議および 建築基準法第43条許可申請が必要です。 | | |
| 設備 | 上水道:公営(前面道路なし、宅内あり) ※隣接敷地を經由して引込みされています 下水道:公共下水(前面道路なし、宅内なし) プロパンガス | | |
| 備考 | ※解体済み建物では、令和5年7月に水害による 床上浸水がありました。 ・学区:東小学校、城東中学校 ・仲介手数料:234,300円(税込) | | |



秋田県知事(5)第1840号
有限会社 アスポーツ

秋田市川尻御休町9番39号
TEL 018-895-7776
FAX 018-895-7778

(社)秋田県宅地建物取引業協会会員 ■取引態様:専任媒介
(社)全国宅地建物取引業保証協会会員 ■情報公開日:
東北地区不動産公正取引協議会加盟



60m

1:1500

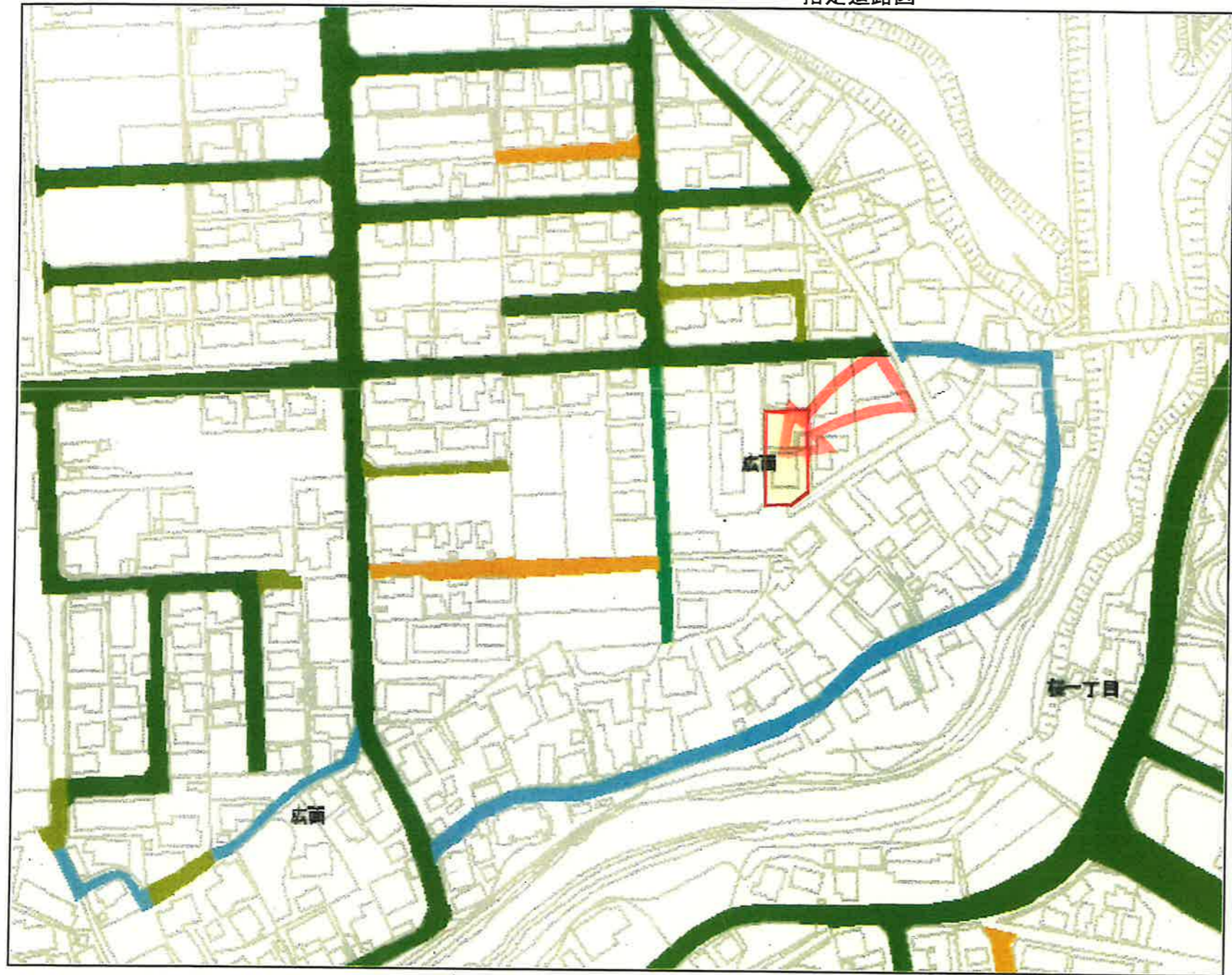
4 131-2



地番区域見出
A 広面字広面
広面字広面

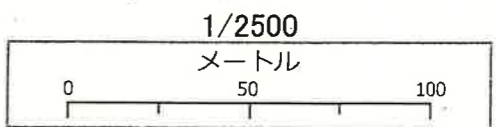
| | | | | | | |
|-------|-------|----------|----------|------|----------|----------|
| 請求部分 | 所在 | 秋田市広面字広面 | 地番 | 50番1 | 種類 | 旧土台帳附属地図 |
| 出力縮尺 | 1/600 | 精度分 | 地図に準ずる図面 | 分類 | 地図に準ずる図面 | 補記事項 |
| 作成年月日 | | 座標系又は記号は | 付年月日(原図) | | | |

指定道路図

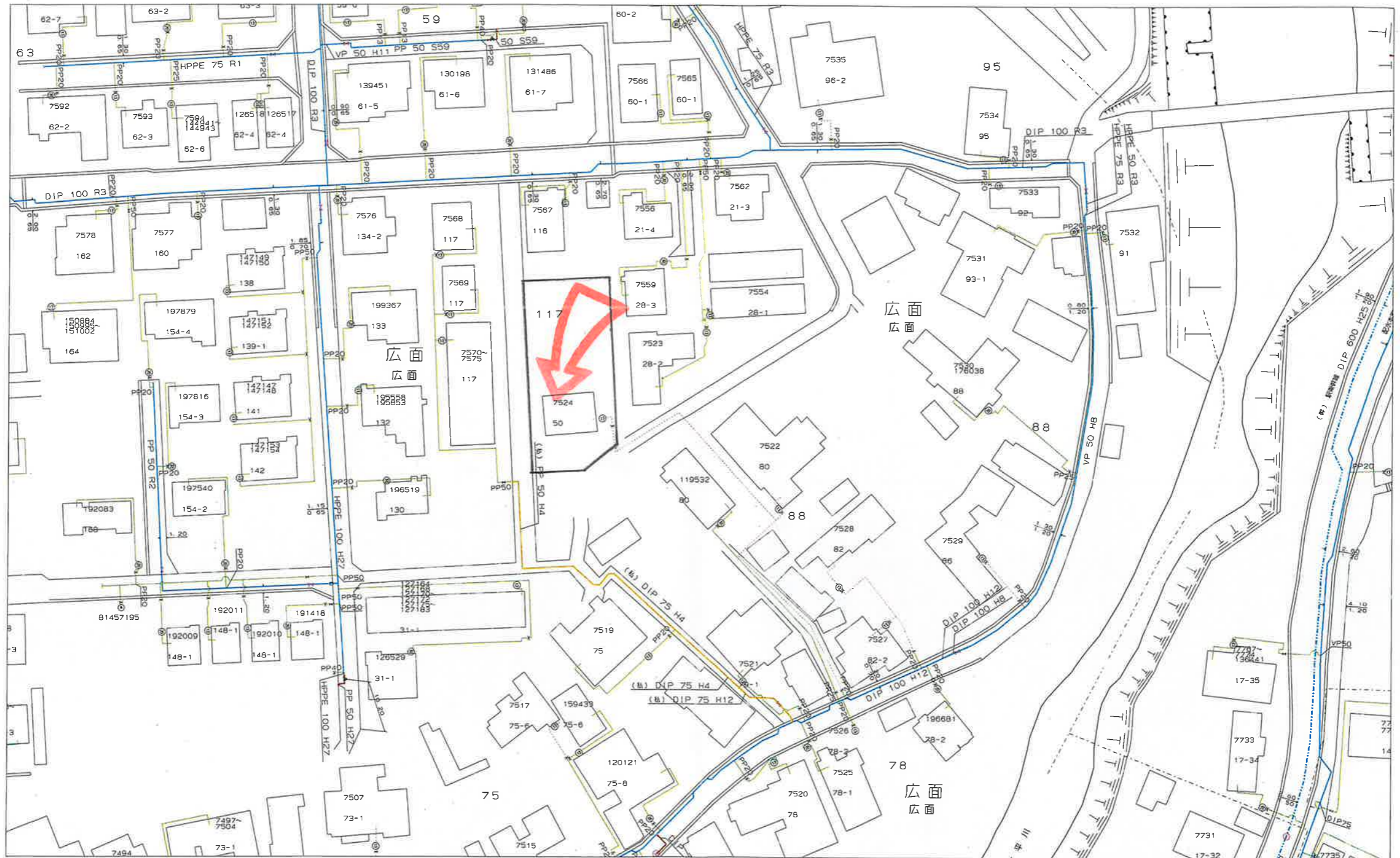


凡例

| |
|--------------------------|
| 1号道路 |
| 2号道路 |
| 3号道路 |
| 4号道路 |
| 5号道路 |
| 2項道路 |
| 2項道路(3項に基づく水平距離指定がされた部分) |
| 4項道路 |
| 予定道路 |
| 特定通路 |
| その他1 |
| その他2 |
| その他3 |



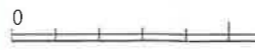
令和 5年 6月 15日



この図面情報は、図面出力年月日現在、管路情報システムに入力済みの情報です。
 管路情報等を証明するものではありませんので、参考資料としてご利用下さい。
 なお、この図面情報の利用に伴い、損害等が生じて一切責任を負いません。
 また、現地と図面の情報が不整合であった場合、管路情報を修正いたしますので、
 秋田市上下水道局 給排水課 (018-823-8432)までご連絡下さい。
 ご協力のほど、よろしくお願いいたします。

転写を禁ずる。
 秋田市上下水道局 給排水課

縮尺 1/750



「この地図の作成に当たっては、国土地理院長の承認を得て、
 同院発行の数値地図200000(海岸線・行政界)、
 数値地図2500(空間データ基盤)及び
 数値地図50mメッシュ(標高)を使用したものである。
 (承認番号 平15総使、第158号)」

