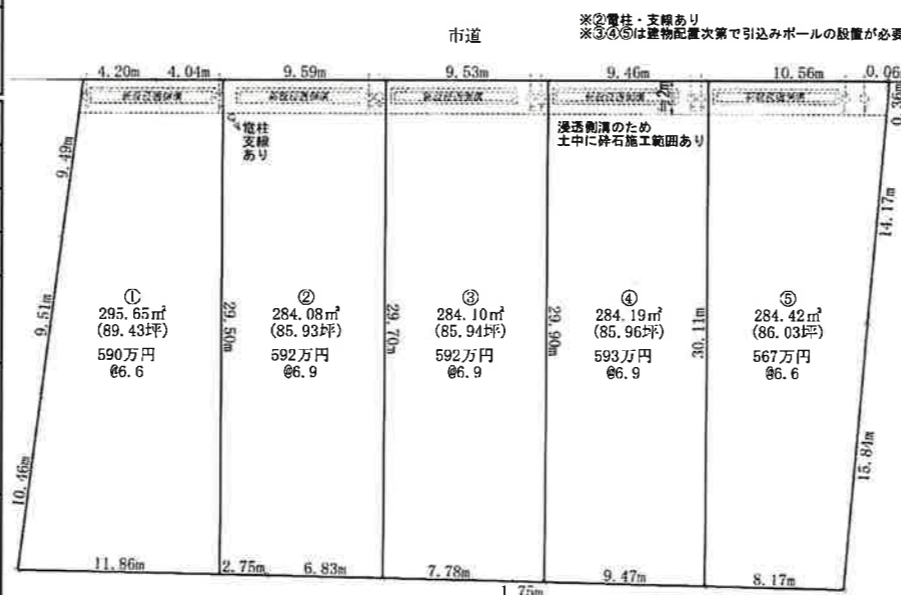


物件種目	「アスポーツタウン上北野」 全5区画		
最適用途	住宅用地		
交通	JR奥羽本線:追分駅(徒歩30分)		
所在地	〒010-0101 潟上市天王字上北野 【地番:35-2、35-20、35-21、35-22、35-23】		

①	土地面積 295.65 m ² 89.43 坪	価格 590万円
②	土地面積 284.08 m ² 85.93 坪	価格 592万円
③	土地面積 284.10 m ² 85.94 坪	価格 592万円
④	土地面積 284.19 m ² 85.96 坪	価格 593万円
⑤	土地面積 284.42 m ² 86.03 坪	価格 567万円

土地権利	所有権	地目	宅地
都市計画	市街化区域	用途地域	第1種低層住居専用地域
建ぺい率	50 %	容積率	80 %
現況	更地	引渡日	相談
接道状況 (角地・間口)	北西側:公道(幅員4m~6m)		
設備	・上水道:公営(宅内20mmあり) ・下水道:公共下水(宅内あり) ・プロパンガス		
備考	※各区画内で雨水処理させる為、浸透側溝設置あり ●学区:追分小学校 天王南中学校 ●仲介手数料:売主のため、かかりません。		



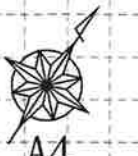
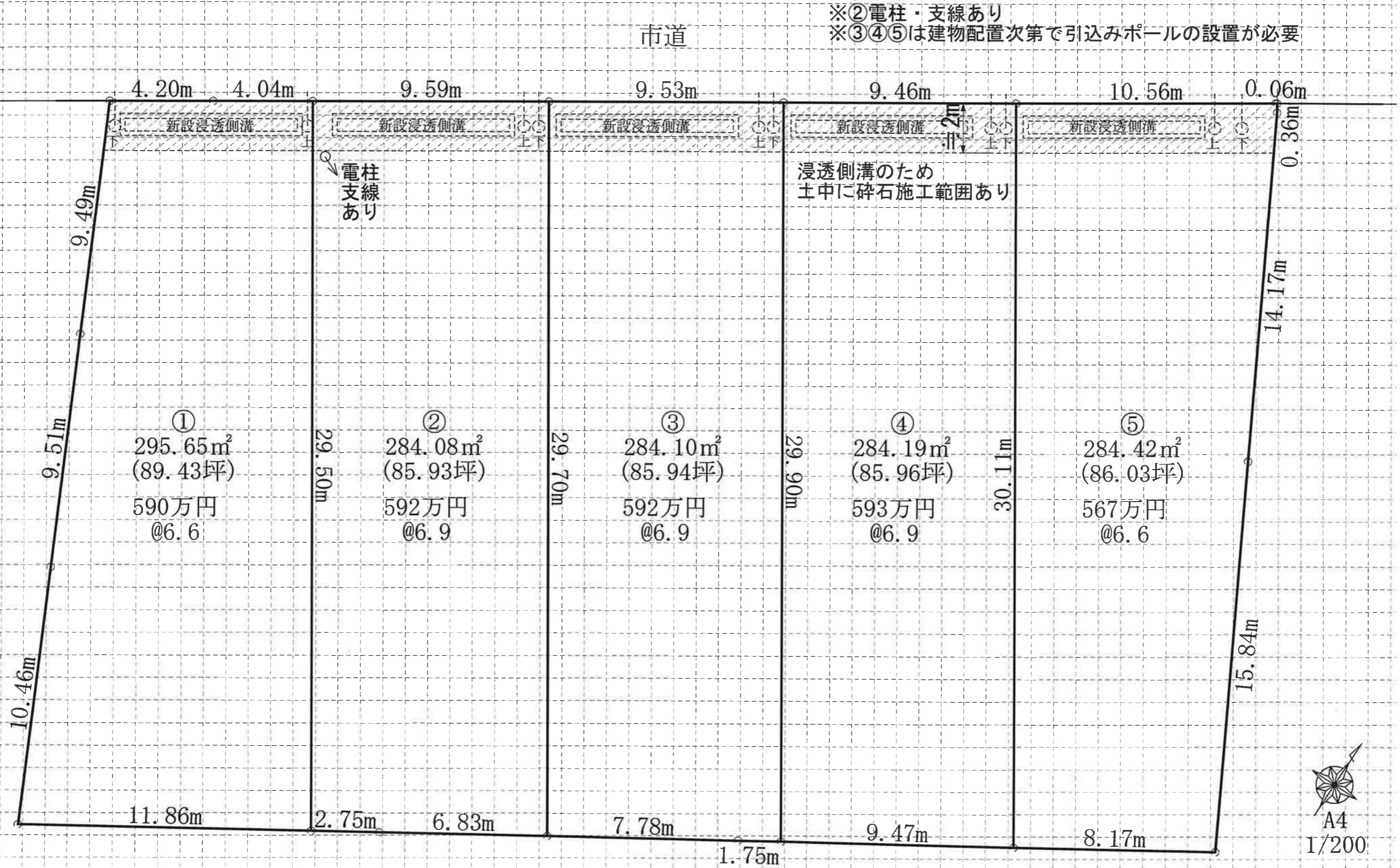
秋田県知事(5)第1840号
有限会社 アスポーツ

秋田市川尻御休町9番39号
TEL 018-895-7776
FAX 018-895-7778

(社)秋田県宅地建物取引業協会会員 ■取引態様: 売主
(社)全国宅地建物取引業保証協会会員 ■情報公開日:
東北地区不動産公正取引協議会加盟



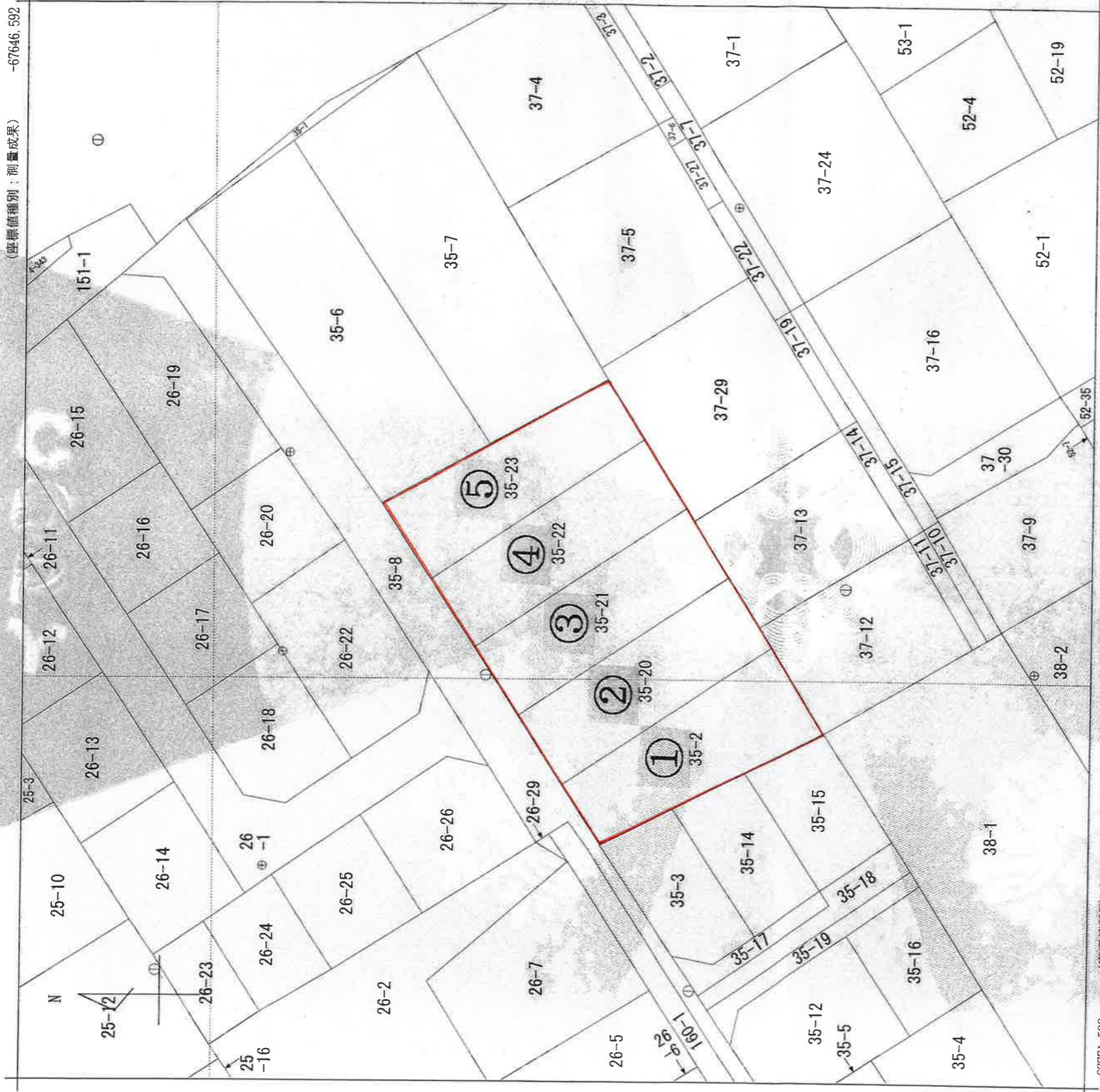
所在地：潟上市天王字上北野 ～全5区画～



A4
1/200



(座標値種別：測量成果) -67646.592
-19227.684



-67771.592 (座標値種別：測量成果)

-19353.684

地番区域見出
天王字上北野

請求部	所在	瀬上市天王字上北野		地番	35番22	種類	地籍図
出力縮尺	1/500	精度区分	甲三	座標系又は番号は記号	X	分類	地図(法第14条第1項)
作成年月日	平成26年3月	備付年月日(原図)	平成26年12月	補記事項			

これは地図に記載されている内容を証明した書面である。

令和6年7月9日

秋田地方事務局

地図整理番号：M19082

(1/1)

登記官

但野好次



登記年月日：令和6年7月8日

これは図面に記録されている内容を証明した書面である。
令和6年7月9日
秋田地方務局

登記官

但野好次



座標求積表

地番	A35-2				
測点	Xn	Yn	Xn+1-Xn-1	(Xn+1-Xn-1)Yn	距離
12-956	-19295.818	-67744.204	10.821	-733060.031484	4.20
B661	-19293.507	-67740.685	4.532	-307000.784420	4.04
A1-1	-19291.286	-67737.304	-22.438	1519889.627152	29.50
A2-3	-19315.945	-67721.107	-30.960	2096645.472720	11.86
12-885C	-19322.246	-67731.155	3.084	-208882.882020	10.46
A16	-19312.861	-67735.789	17.918	-1213689.867302	9.51
A14	-19304.328	-67740.002	17.043	-1154492.854086	9.49
			倍面積	-591.319440	
			面積	295.6597200	
			地積	295.65	m ²

地番	B35-20				
測点	Xn	Yn	Xn+1-Xn-1	(Xn+1-Xn-1)Yn	距離
A1-1	-19291.286	-67737.304	29.927	-2027174.296808	9.59
A4-3	-19286.018	-67729.283	-19.560	1324784.775480	29.70
A3-3	-19310.846	-67712.975	-28.461	1927178.981475	6.83
B944	-19314.479	-67718.769	-5.099	345298.003131	2.75
A2-3	-19315.945	-67721.107	23.193	-1570655.634651	29.50
			倍面積	-568.171373	
			面積	284.0858865	
			地積	284.08	m ²

地番	C35-21				
測点	Xn	Yn	Xn+1-Xn-1	(Xn+1-Xn-1)Yn	距離
A4-3	-19286.018	-67729.283	30.061	-2036009.976263	9.53
A5-3	-19280.785	-67721.316	-19.764	1338444.089424	29.90
A6-3	-19305.782	-67704.897	-25.927	1755384.864519	1.75
12-968	-19306.712	-67706.383	-5.064	342865.123512	7.78
A3-3	-19310.846	-67712.975	20.694	-1401252.304650	29.70
			倍面積	-568.203458	
			面積	284.1017290	
			地積	284.10	m ²

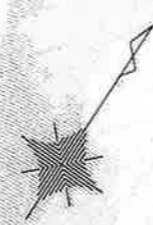
地番	D35-22				
測点	Xn	Yn	Xn+1-Xn-1	(Xn+1-Xn-1)Yn	距離
A5-3	-19280.785	-67721.316	30.196	-2044912.857936	9.46
A8-2	-19275.586	-67713.401	-19.972	1352372.044772	30.11
A7-2	-19300.757	-67696.868	-30.196	2044174.626128	9.47
A6-3	-19305.782	-67704.897	19.972	-1352202.202884	29.90
			倍面積	-568.389320	
			面積	284.1949500	
			地積	284.19	m ²

地番	E35-23				
測点	Xn	Yn	Xn+1-Xn-1	(Xn+1-Xn-1)Yn	距離
A8-2	-19275.586	-67713.401	30.970	-2097084.028970	10.56
5023	-19269.787	-67704.572	5.834	-394988.473048	0.06
12-955	-19269.752	-67704.513	-0.277	18754.150101	0.36
12-954C	-19270.064	-67704.315	-12.756	863636.242340	14.17
B667	-19282.508	-67697.529	-26.358	1784371.469382	15.84
12-953	-19296.422	-67689.941	-18.249	1235273.733309	8.17
A7-2	-19300.757	-67696.868	20.836	-1410531.941648	30.11
			倍面積	-568.848734	
			面積	284.4243670	
			地積	284.42	m ²

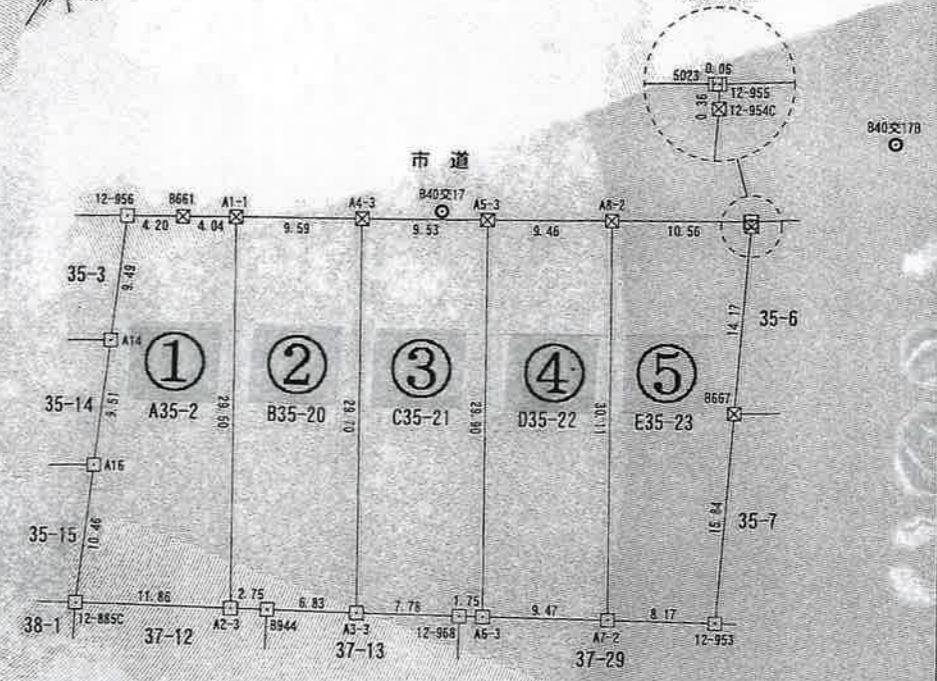
合計 1432.4664625

地番 35-2, 35-20~35-23
土地の所在 潟上市天王字上北野

地積測量図



拡大図



凡例

境界線の種類	記号
コンクリート杭	⊕
合成樹脂杭	⊗
金属プレート	⊖
金属釘	⊙
計算点	○

測定の基準		既知点の名称及び座標値	
測地系	既知点	点名	X座標 Y座標
世界測地系(測地成果2011)10系	地籍多角点	B40交17	-19282.158 -67724.562
		B40交17B	-19258.918 -67698.653

測量完了年月日 令和6年6月26日

作製者 秋田市広面字板橋添59番地6 土地家屋調査士 鎌田 玲子 (令和6年6月27日作製)	申請人 有限会社アスポーツ 代表取締役 伊藤 聡	縮尺 1/500
---	--------------------------------	-------------