

物件種目	売地		
最適用途	事業用地		
交通	JR奥羽本線:八郎潟駅(徒歩12分) バス停:一日市十字路(徒歩4分)		
所在地	〒018-1611 南秋田郡八郎潟町字上沖谷地 【地番:6番1、6番2】		
土地面積	1,007.00 m ²	ほかに 私道面積	-
坪	304.61 坪		
価格	760万円	坪単価	2.49 万円
土地権利	所有権	地目	雑種地
都市計画	非線引区域	用途地域	-
建ぺい率	70 %	容積率	200 %
他の法令上の制限			
地勢			
引渡条件			
現況	アスファルト舗装	引渡日	相談
接道状況 (角地・間口)	南側:県道 北側:県道		
設備	上水道:宅内なし(前面道路あり) 下水道:宅内なし(前面道路あり)		
備考	現況有姿でのお引渡しとなります。 ・仲介手数料:316,800円		



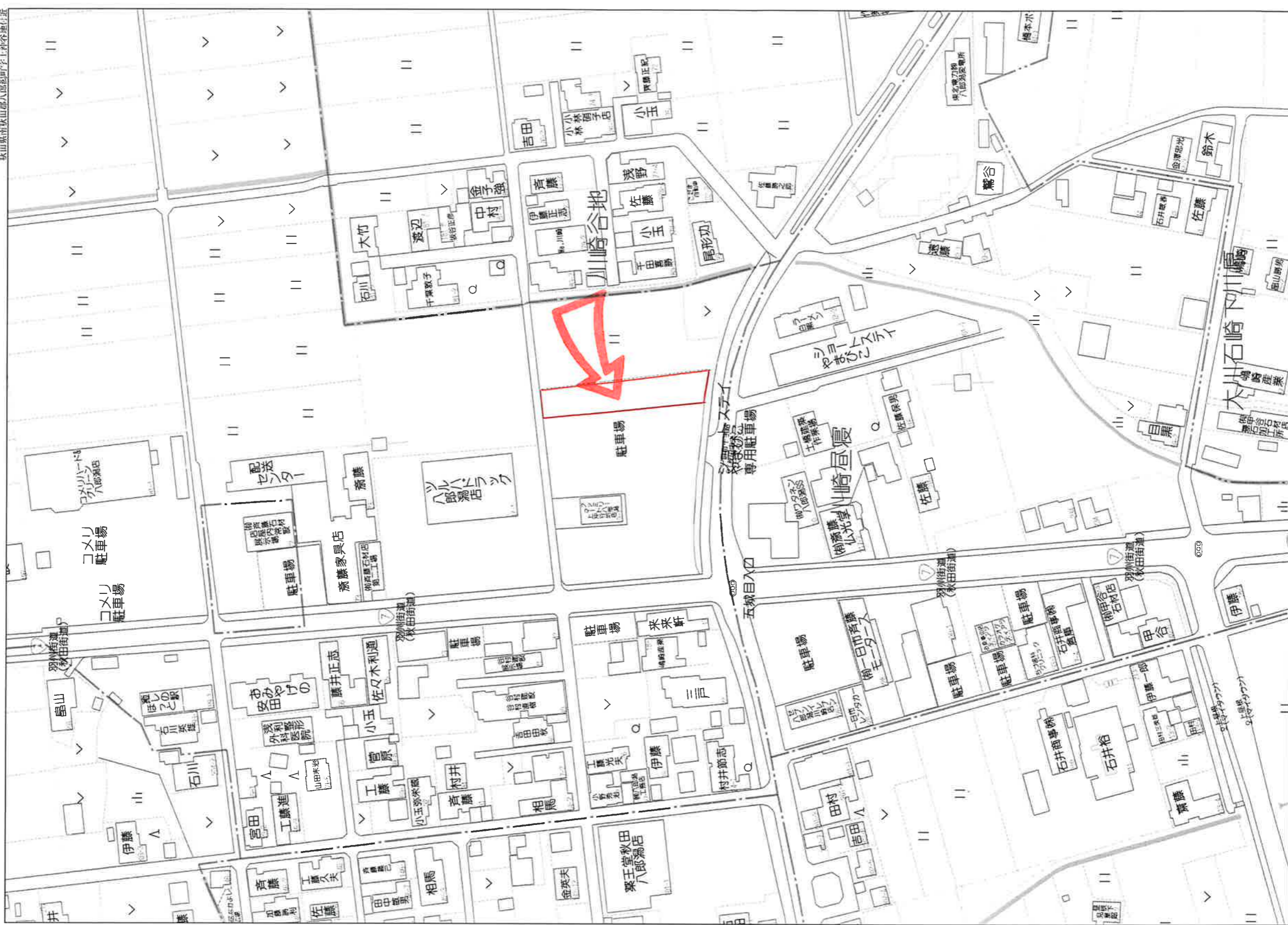
秋田県知事(4)第1840号
有限会社 アスポート

秋田市川尻御休町9番39号
TEL 018-895-7776
FAX 018-895-7778

(社)秋田県宅地建物取引業協会会員 ■取引態様: 専任媒介
(社)全国宅地建物取引業保証協会会員 ■情報公開日:
東北地区不動産公正取引協議会加盟

 **ハトマークサイト秋田**
<http://www.akita-takken.jp>

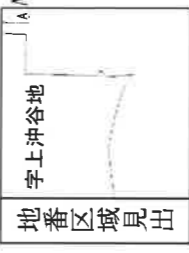
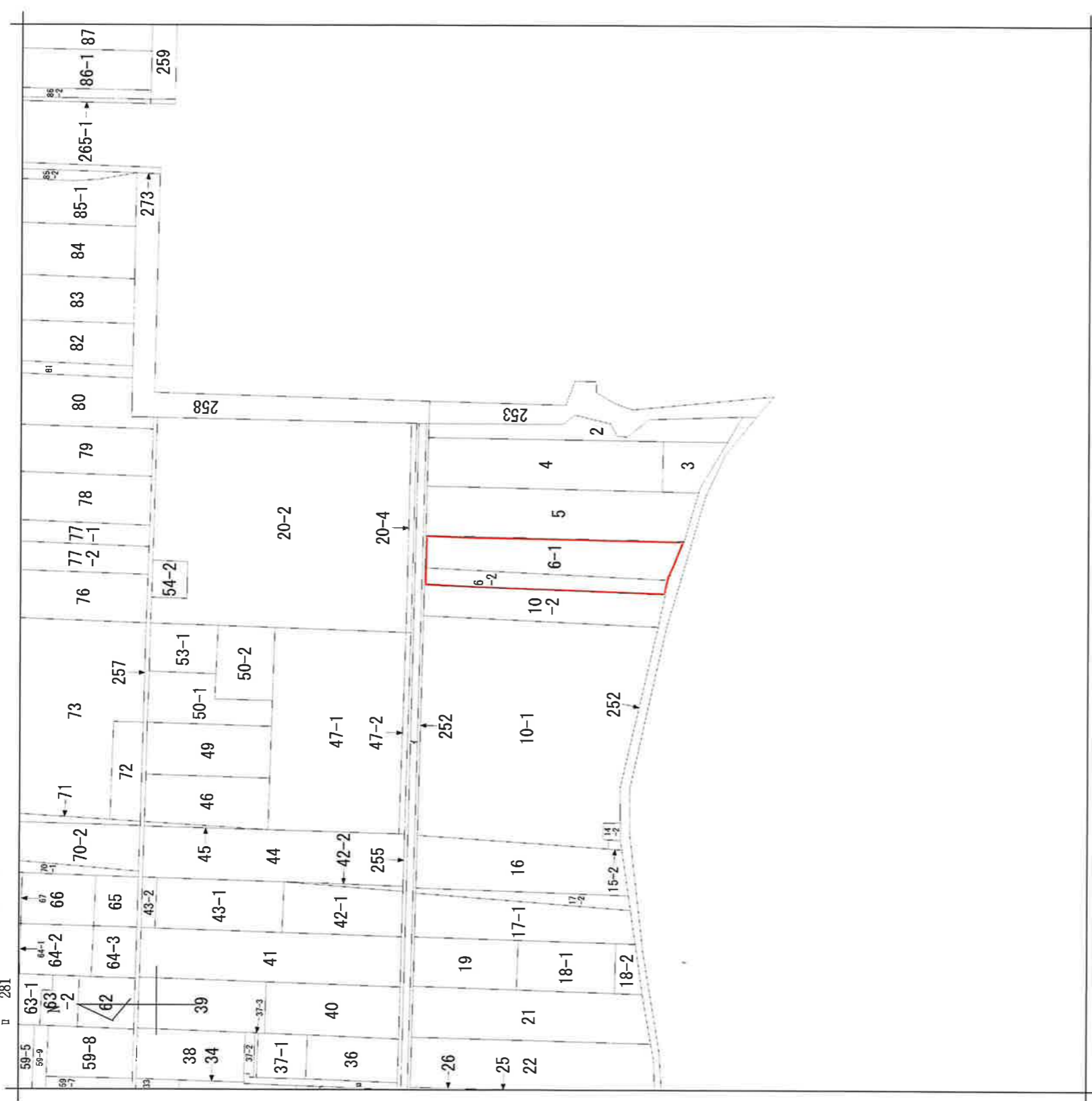
社団法人 秋田県宅地建物取引業協会



60m

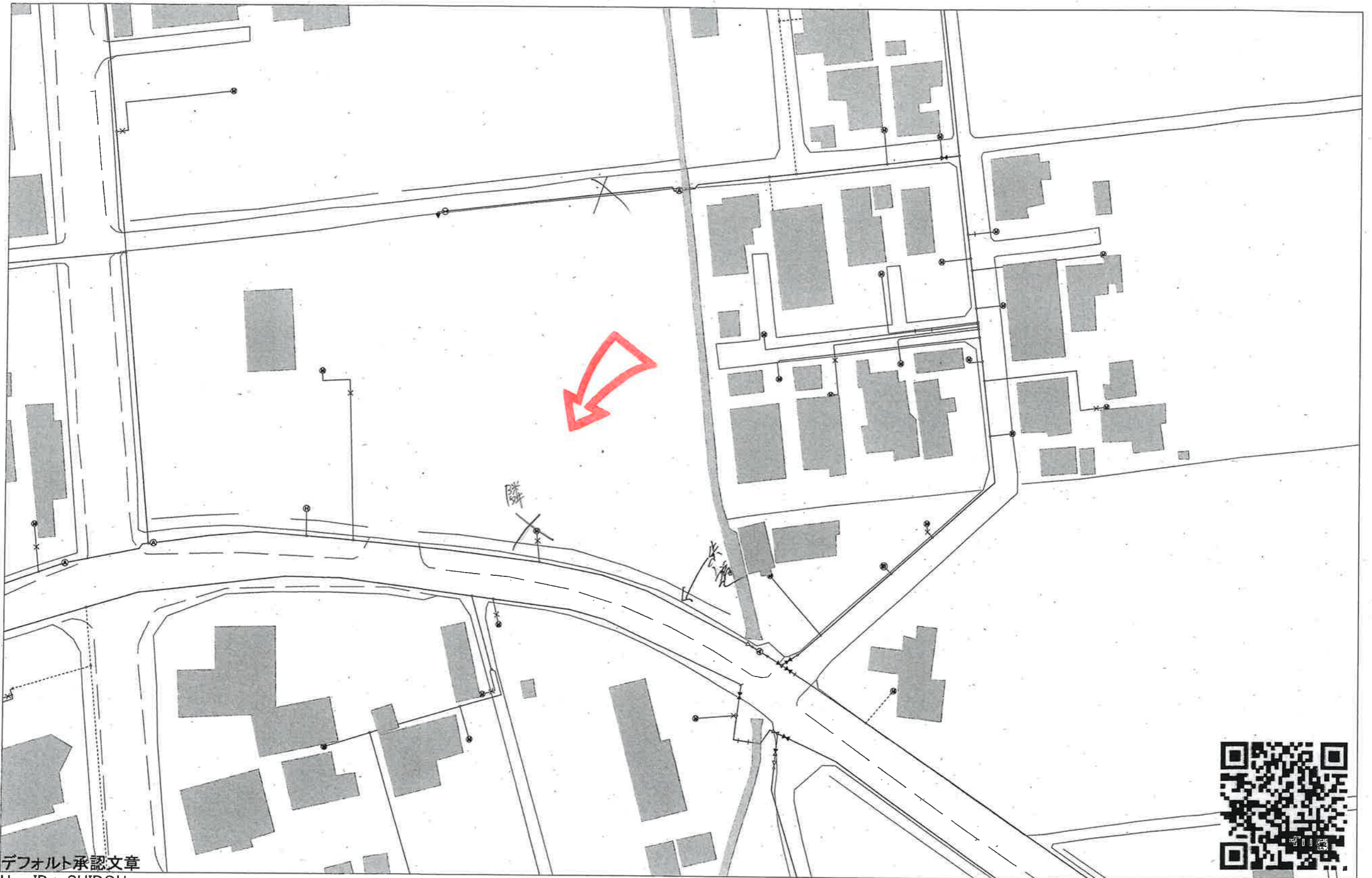
1:1500

イ 254
ロ 281
ハ 35



字上沖谷地

請求部分	所在	南秋田郡八郎潟町字上沖谷地			地番	6番1	
出力縮	1/1200	精度分	座標系番号又は記号は	分類	地図に準ずる図面	種類	旧土地台帳附属地図
作成年月日	備付年月日(原図)		補記事項				



デフォルト承認文章

UserID = SUIDOU

1/1060



八郎湯町川崎字谷地 付近

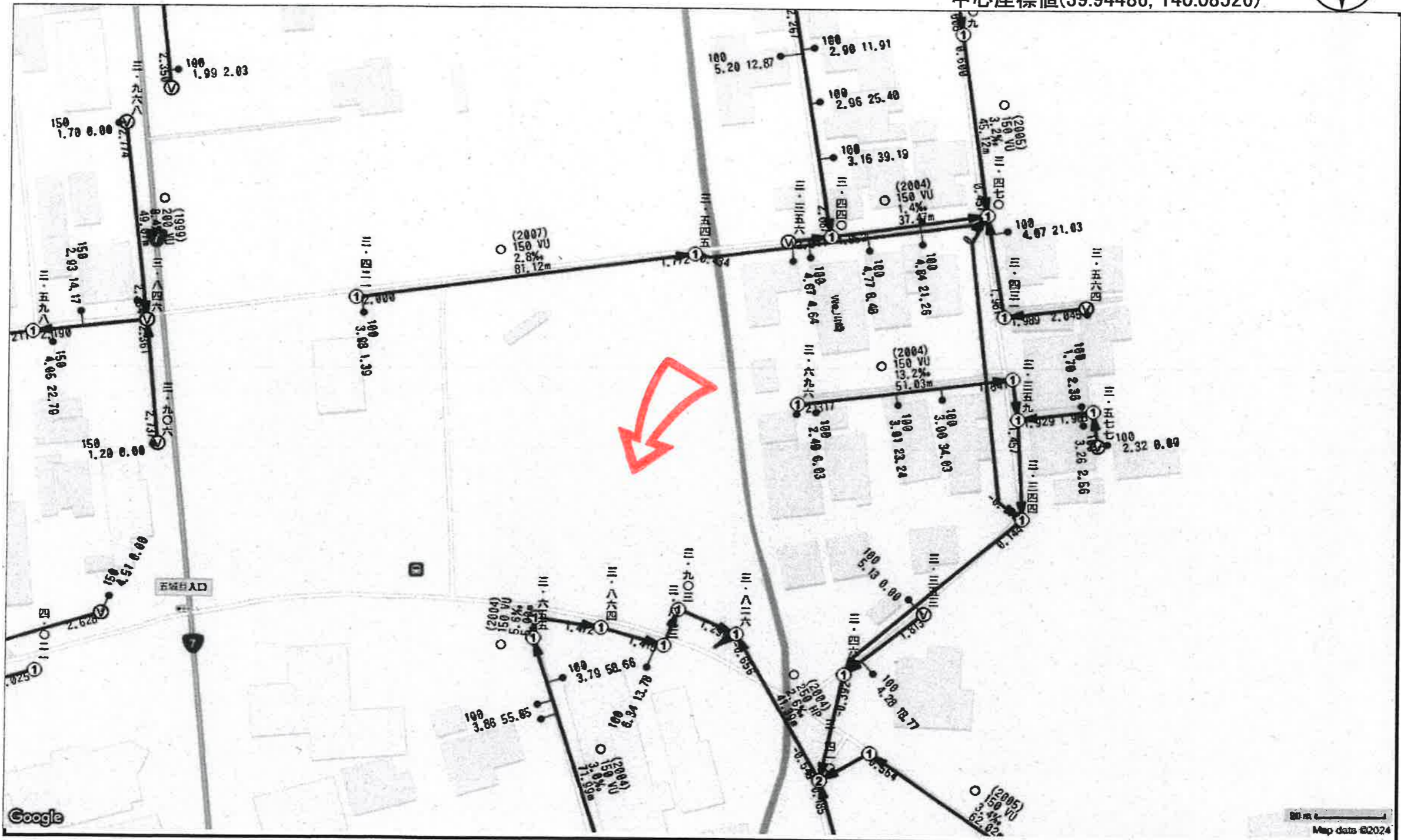
2024年4月26日 10:12:03

① 案内図

参考図

※実際の位置と異なる場合があります。

中心座標値(39.94486, 140.08526)



八郎潟町 建設課

Google Maps(許諾番号 Z15DL第1243号)、地理院地図(承認番号 平27情複、第93号)
※第三者へ配布する場合、必ず上記の各番号を併記してください。また、外部公表資料として利用する場合、別途申請が必要となります。

出図年月日 令和6年04月26日