

物件種目	中古住宅		
交通	JR五能線:滝ノ間(徒歩12分) 八峰町巡回バス:下滝の間(徒歩3分)		
所在地	〒018-2623 山本郡八峰町八森字滝の間257-5 【=地番】		
間取	1K+S		
価格	200万円		
土地面積	196.93 m ² 59.57 坪	ほかに 私道面積	-
構造・規模	木造亜鉛メッキ鋼板ぶき2階建		
建物面積	1階56.29m ² 、2階28.15m ² 延べ84.44m ² (25.54坪)		
間取内訳	居間10帖、サービスルーム(2階)		
土地権利	所有権	地目	宅地
都市計画	都市計画区域外	用途地域	-
建ぺい率	- %	容積率	- %
築年月	備考参照	駐車場	有
現況	空家	引渡日	相談
接道状況	南側:町道		
設備	上水道:公営(宅内なし、前面道路あり) ※水道使用は、新規引込みが必要 下水道:公共下水(宅内なし、前面道路あり) ※現状は、くみ取り ガス:プロパンガス		
備考	・建物築年月:昭和60年3月新築、平成3年7月増築 ※土砂災害警戒区域内(イエローゾーン) ・学区:八森小学校、八峰中学校 ・仲介手数料:110,000円(税込み)		



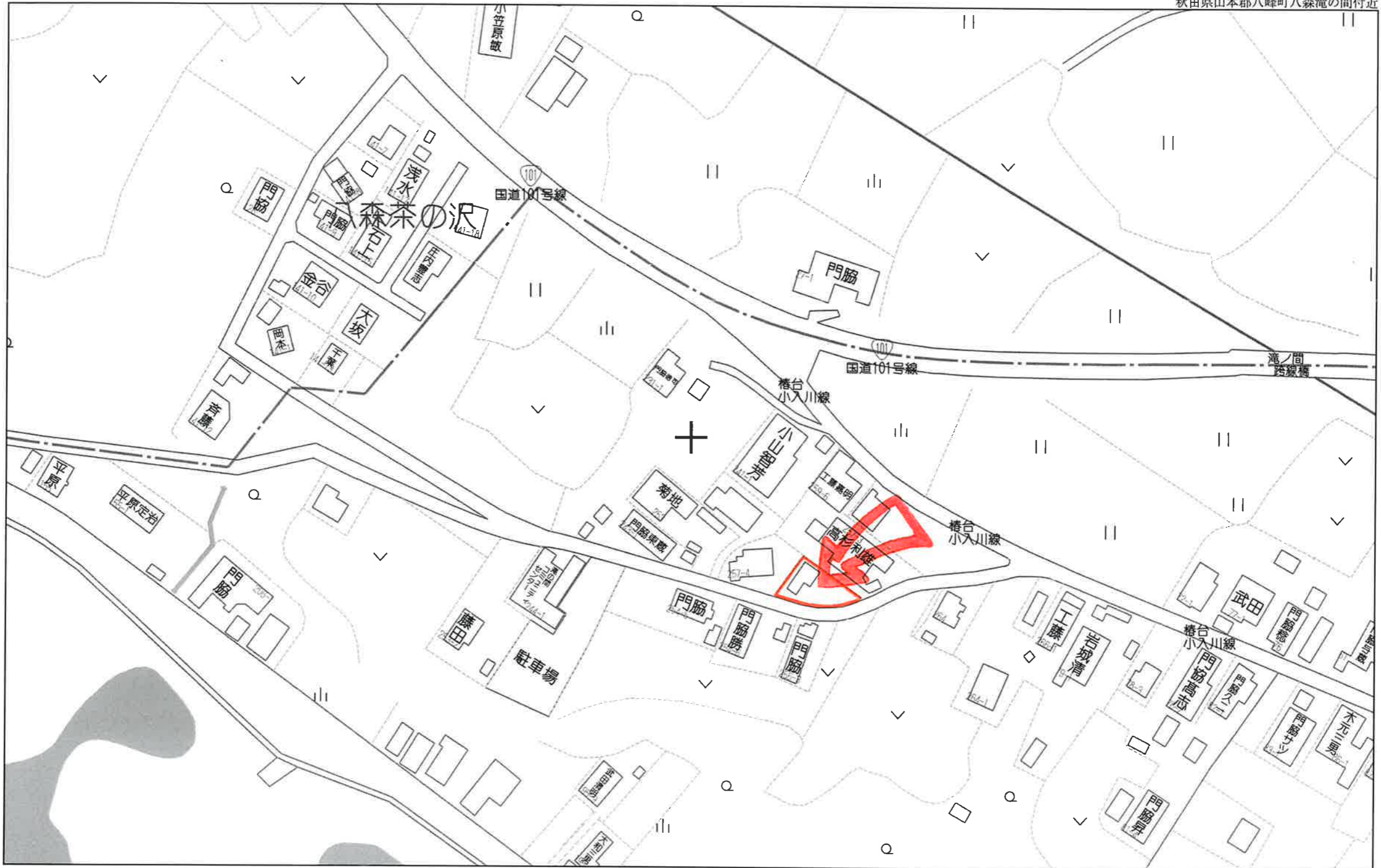
秋田県知事(5)第1840号
有限会社 アスポーツ

秋田市川尻御休町9番39号
TEL 018-895-7776
FAX 018-895-7778

(社)秋田県宅地建物取引業協会会員 ■取引態様: 媒介
(社)全国宅地建物取引業保証協会会員 ■情報公開日:
東北地区不動産公正取引協議会加盟

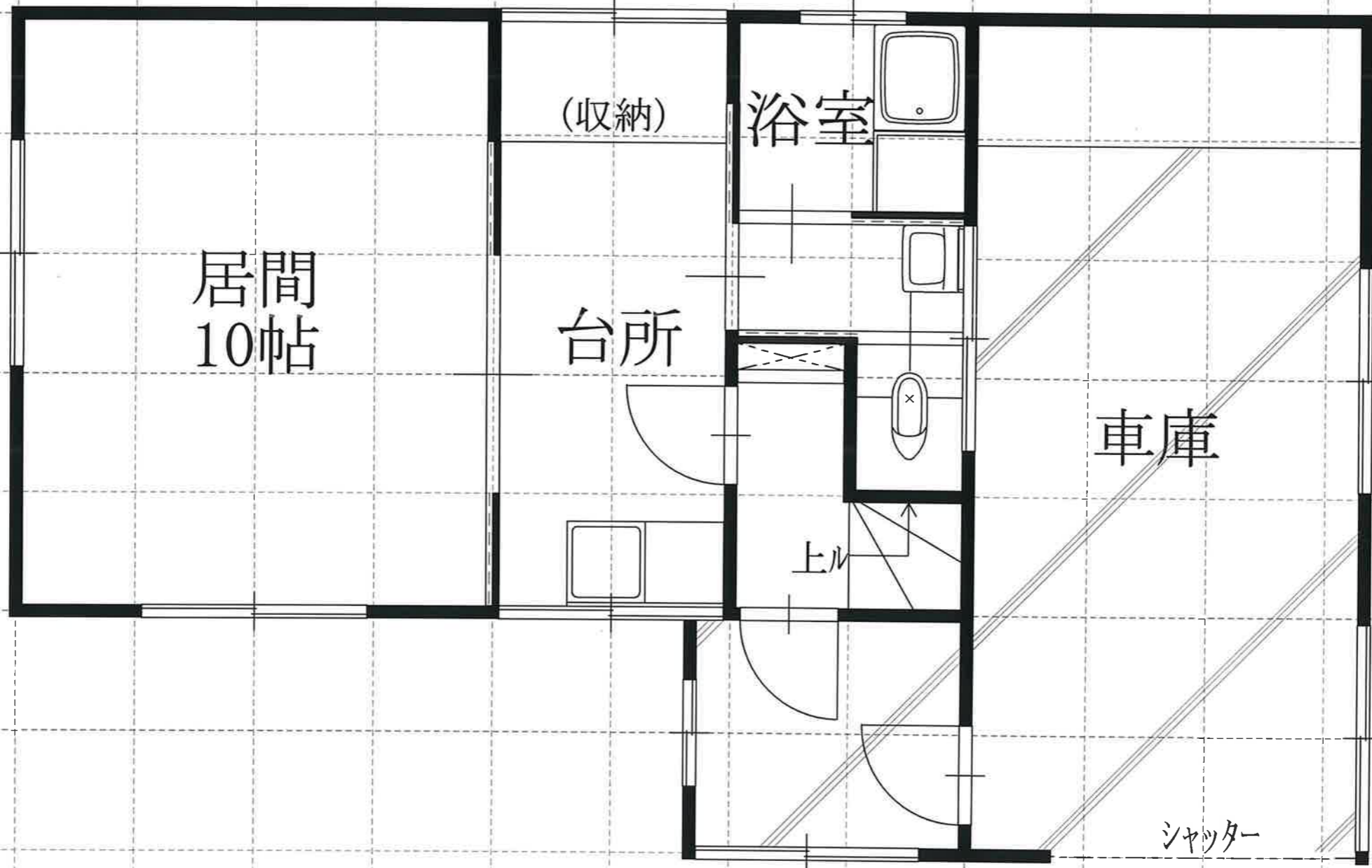
 **ハトマークサイト秋田**
http://www.akita-takken.jp

社団法人 秋田県宅地建物取引業協会



80m

1:1700



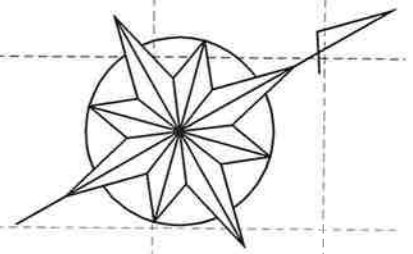
1 階平面図

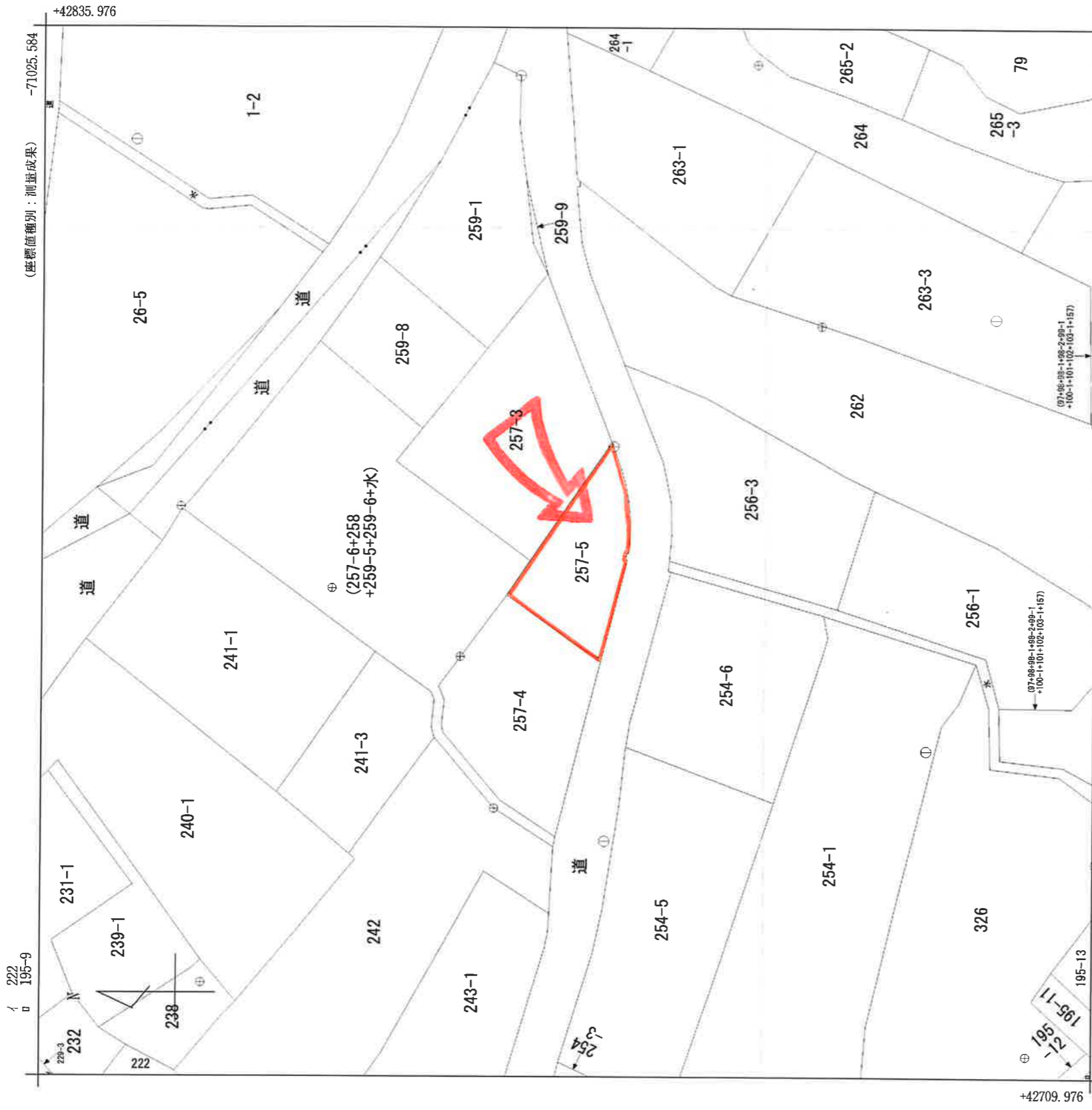


サービスルーム

下ル

2階平面図





-71150.584 (座標値種別：測量成果)

(注) 国土交通省国土地理院が公表した座標補正パラメータ (touhokutaiheiyouuki2011.par) による修正がされています。

八森字森の沢
八森字滝の間
地番区域見出

請求部分	所在	山本郡八峰町八森字滝の間	地番	257番5
出力縮	1/500	精度区分	甲三	座標系番号又は記号は記号
作成年月日	平成18年11月	備付年月日(原図)	平成20年6月25日	補記事項
		分類	地図(法第14条第1項)	種類
		地図(法第14条第1項)	種類	地籍図