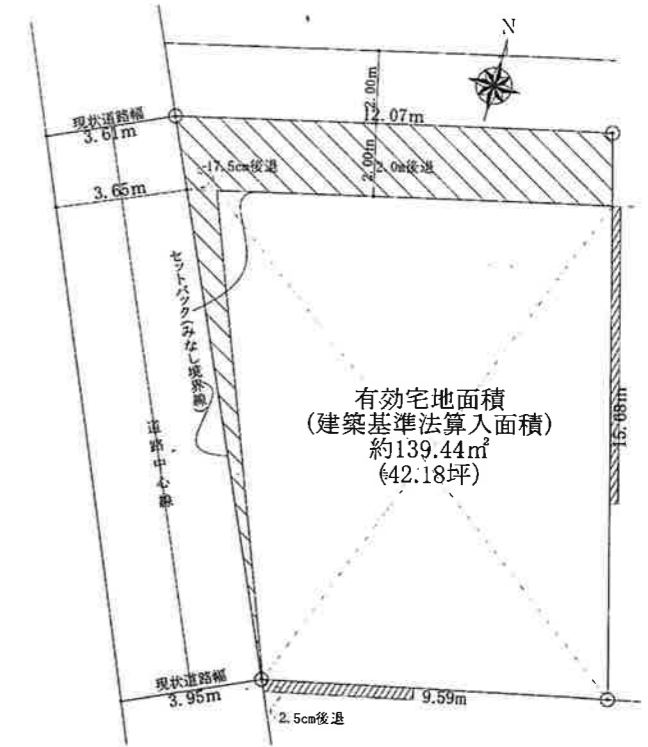


物件種目	売地		
最適用途	住宅用地		
交通	JR奥羽本線:土崎駅(徒歩19分) バス:将軍野踏切前(徒歩3分)		
所在地	〒011-0942 秋田市土崎港東四丁目 【地番32番131】		
土地面積	168.67 m ² 51.02 坪	私道 負担面積	≒29.23m ² (≒8.84坪)
価格	500万円	坪単価	有効宅地 11.9 万円
土地権利	所有権	地目	宅地
都市計画	市街化区域	用途地域	第1種住居地域
建ぺい率	60 %	容積率	200 %
他の法令上の制限	準防火地域		
地勢			
引渡条件			
現況	更地	引渡日	相談
接道状況 (角地・間口)	西側:公道(幅員≒3.6~3.9m) ※既存道路中心線から2mセットバックが必要 北側:みなし道路		
設備	上水道:公営(宅内あり) 下水道:公共下水(宅内あり) ガス:東部ガス(宅内あり)		
備考	・有効宅地面積≒139.44m ² (≒42.18坪) ・学区:土崎南小学校、将軍野中学校 ・土崎地区土地区画整理事業区域内 (※53条申請不要の範囲) 仲介手数料:231,000円(税込み)		

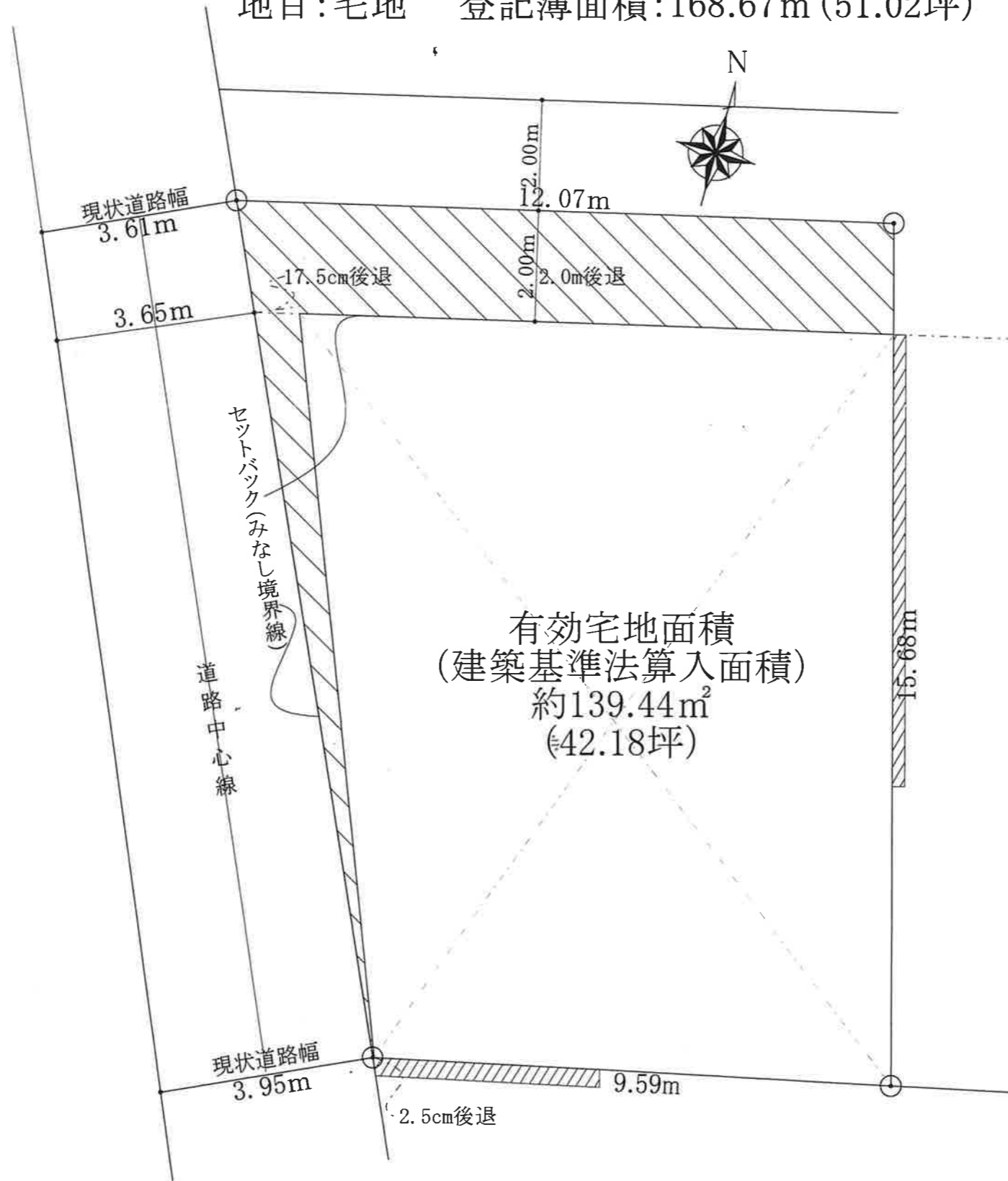


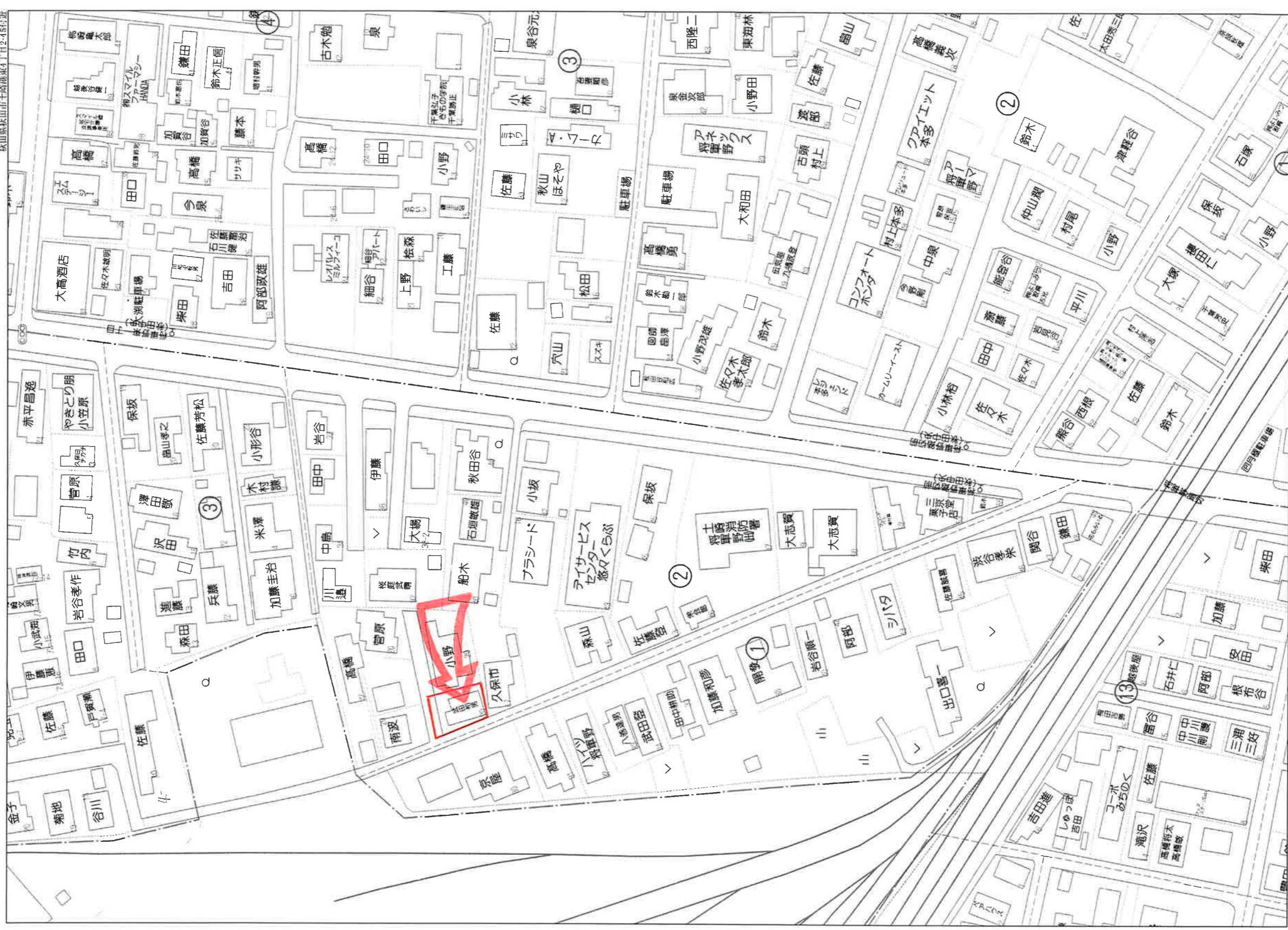
秋田県知事(5)第1840号
有限会社 アスポーツ

秋田市川尻御休町9番39号
TEL 018-895-7776
FAX 018-895-7778

(社)秋田県宅地建物取引業協会会員 ■取引態様: 専任媒介
(社)全国宅地建物取引業保証協会会員 ■情報公開日:
東北地区不動産公正取引協議会加盟

所在:秋田市土崎港東4丁目32番131
地目:宅地 登記簿面積:168.67m²(51.02坪)







80m

1:2000



請求部分	所在	秋田市土崎港東四丁目		地番	32番131	種類	法務局作成地図
出力縮	1/500	精度区分	甲二	座標系番号又は記号	X	分類	地図(法第14条第1項)
作成年月日	平成28年1月29日	備付年月日(原図)	平成28年3月1日	補記事項			

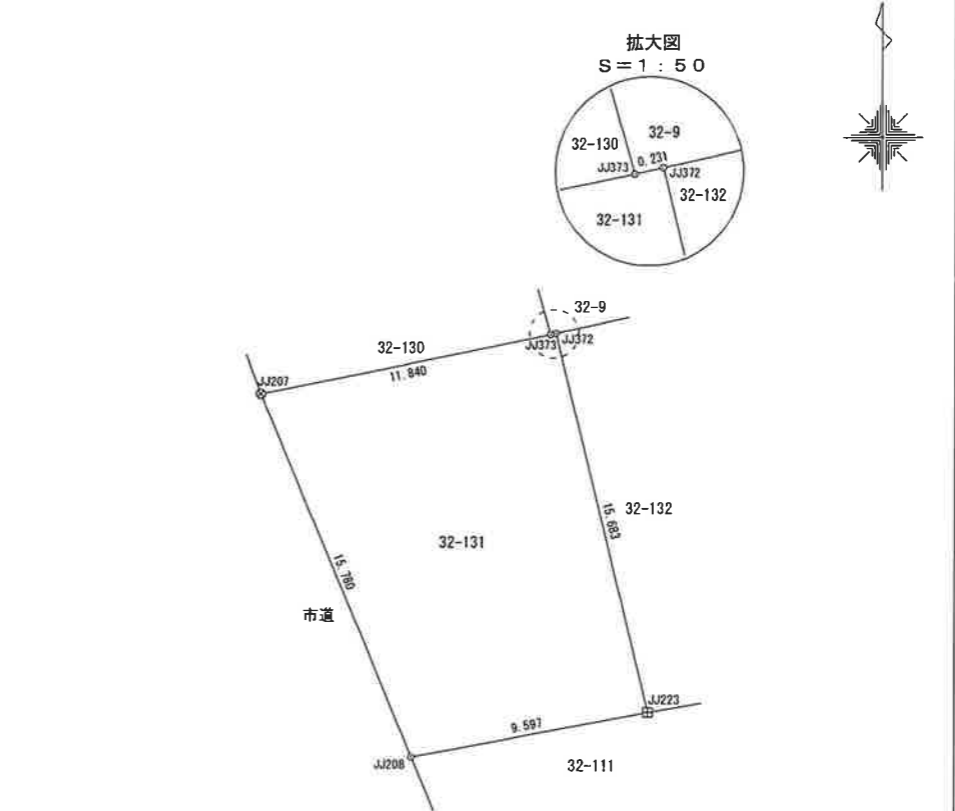
地番	32-131	地積測量図
土地の所在	秋田市土崎港東四丁目	

座 標 求 積 表

地番	32-131			
測点	Xn	Yn	Xn+1-Xn-1	(Xn+1 - Xn-1)Yn
JJ372	-27073.654	-64399.040	-15.191	978285.816640
JJ223	-27088.894	-64395.336	-17.017	1095815.432712
JJ208	-27090.671	-64404.768	12.781	-823157.339808
JJ207	-27076.113	-64410.859	16.968	-1092923.455512
JJ373	-27073.703	-64399.266	2.459	-158357.795094
			倍面積	-337.341062
			面積	168.6705310
			地積	168.67 m ²

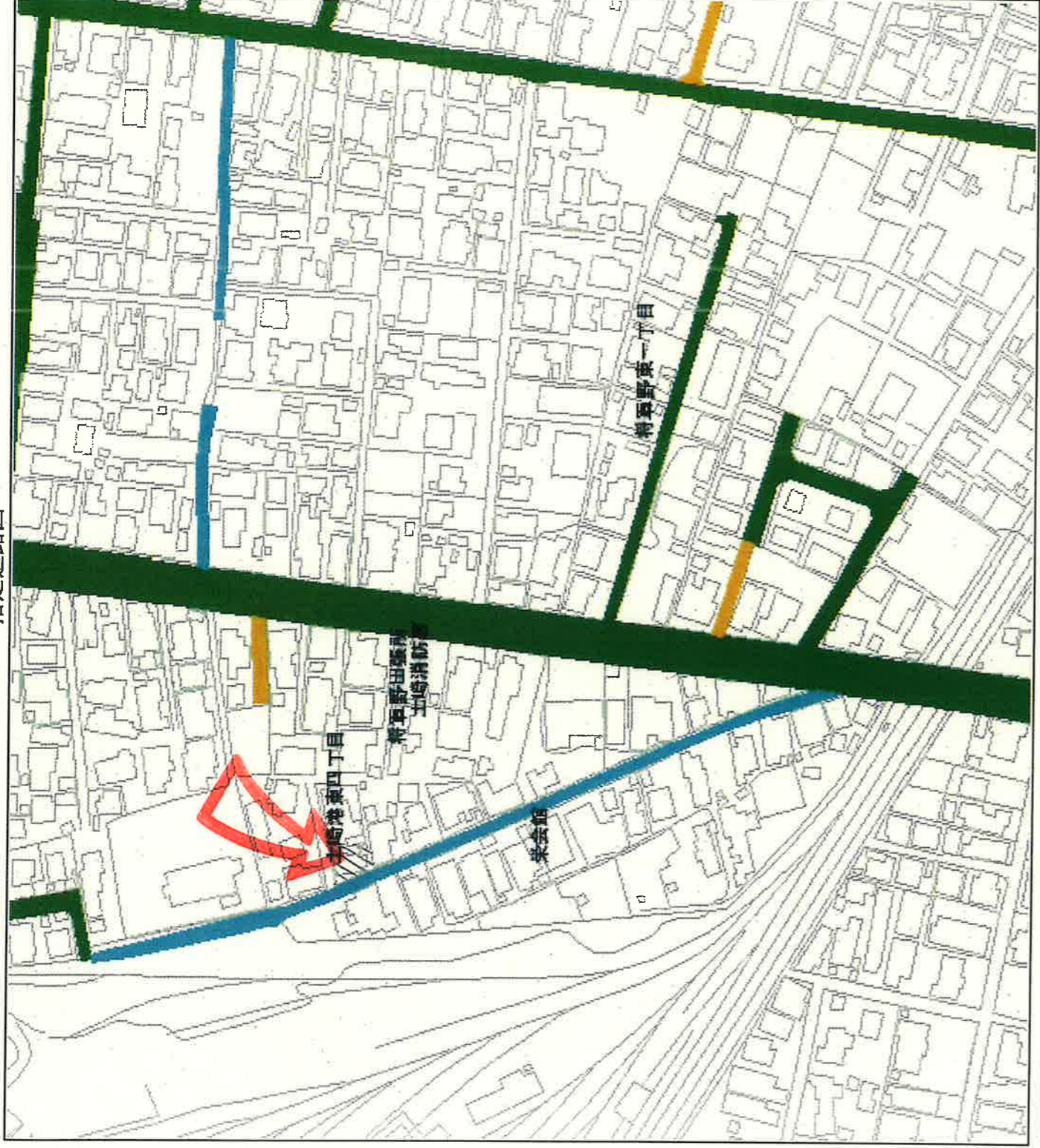
基準点の名称及び座標値

種 類	境界点	座 標 系		備 考
		世界測地系(測地成果2011)	X系	
石 杭	□	測量年月日	平成27年9月30日	
コンクリート杭	田	名 称	X	Y
合成樹脂杭	⊗	街区三角点 1020A	-26732.000	-64380.432
金属標	○	街区多角点 10A81	-26528.213	-64386.320
金属鉄	⊗	街区多角点 10A82	-26564.297	-64248.328
アルミプレート	田	街区多角点 10A96	-26601.298	-64556.616
刻 印	⊕	街区多角点 10A97	-26903.930	-64428.253
筆 界 点	○	街区多角点 10A98	-26989.605	-64436.554
		街区多角点 10A99	-26846.901	-64272.613
		街区多角点 10B01	-27127.061	-64308.867
		3級基準点 H26-3019	-27251.605	-64338.526



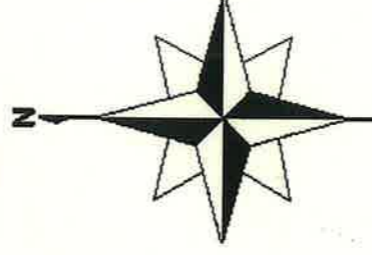
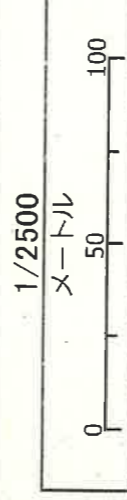
作業機関	公益社団法人秋田県公共嘱託登記土地家屋調査士協会社員	計画機関	秋田地方法務局	縮尺	1/250
	土地家屋調査士 小 笹 壽 郎		(平成27年度登記所備付地図作成作業)		
(平成 27 年 12 月 25 日作成)					

指定道路図



凡例

1号道路	2号道路	3号道路	4号道路	5号道路	2項道路	2項道路(3項に基づく水平距離指定がされた部分)	4項道路	予定道路	特定通路	その他1	その他2	その他3



令和6年2月16日

(既存道路センターから2m幅ワットバック
西: 3.5m ~ 3.7m 土崎東四丁目1号線)

北: 法上の道路ではない



この図面情報は、図面出力年月日現在、管路情報システムに入力済みの情報です。管路情報等を証明するものではありませんので、参考資料としてご利用下さい。なお、この図面情報の利用に伴い、損害等が生じて一切責任を負いません。また、現地と図面の情報が不整合であった場合、管路情報を修正いたしますので、秋田市上下水道局 給排水課 (018-823-8432) までご連絡下さい。ご協力のほど、よろしくお願いいたします。

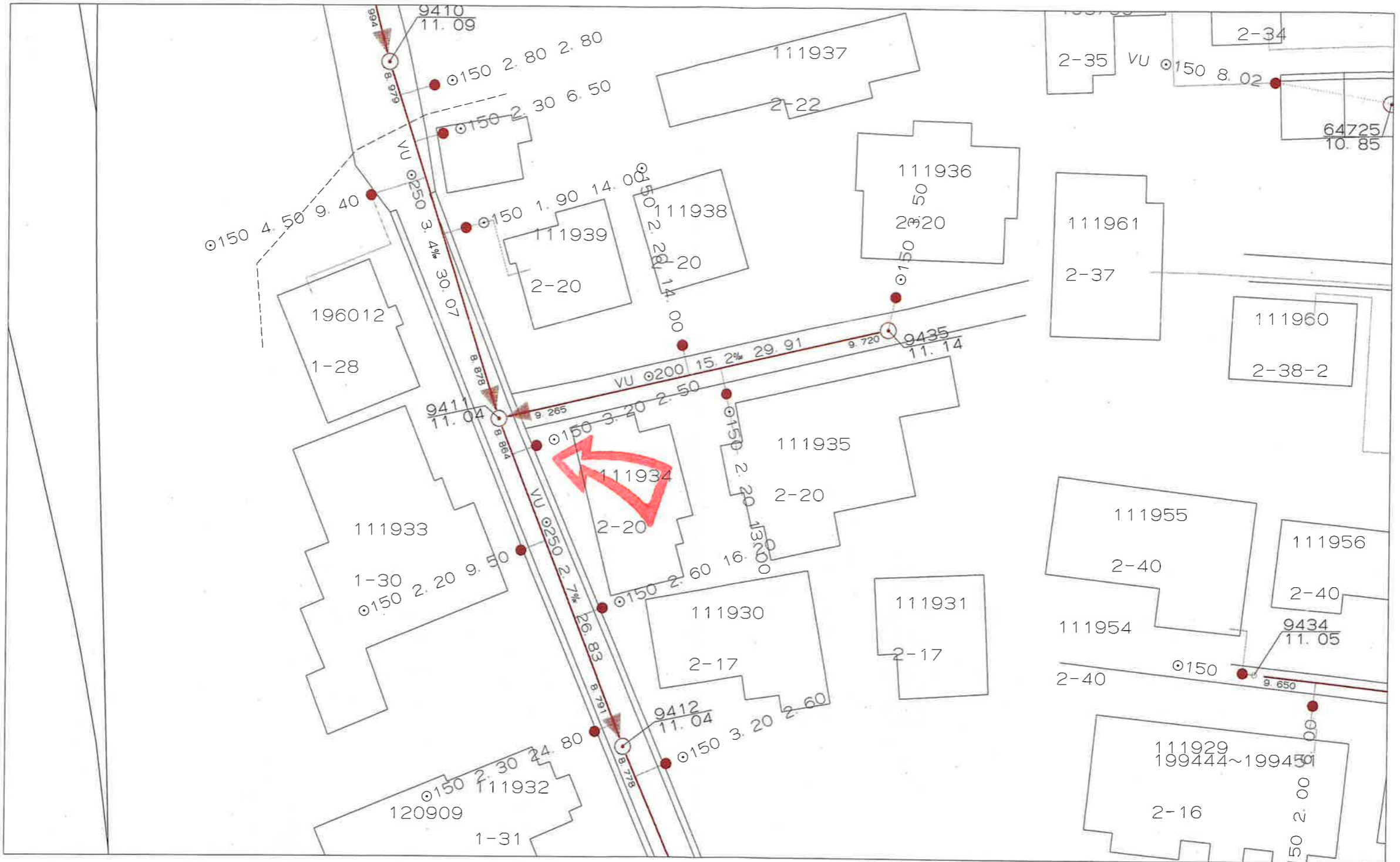
転写を禁ずる。
秋田市上下水道局 給排水課

DIP 100 S52

縮尺 1/300

0

「この地図の作成に当たっては、国土地理院長の承認を得て、同院発行の数値地図200000(海岸線・行政界)、数値地図2500(空間データ基盤)及び数値地図50mメッシュ(標高)を使用したものである。(承認番号 平15総使、第158号)」



この図面情報は、図面出力年月日現在、管路情報システムに入力済みの情報です。管路情報等を証明するものではありませんので、参考資料としてご利用下さい。なお、この図面情報の利用に伴い、損害等が生じて一切責任を負いません。また、現地と図面の情報が不整合であった場合、管路情報を修正いたしますので、秋田市上下水道局 給排水課 (018-823-8432)までご連絡下さい。ご協力のほど、よろしくお願いいたします。

転写を禁ずる。
秋田市上下水道局 給排水課



「この地図の作成に当たっては、国土地理院長の承認を得て、同院発行の数値地図20000(海岸線・行政界)、数値地図2500(空間データ基盤)及び数値地図50mメッシュ(標高)を使用したものである。(承認番号 平15総使、第158号)」