

物件種目	工場倉庫、事務所		
交通	JR男鹿線:出戸浜駅(徒歩36分) バス:出水(徒歩3分)		
所在地	〒018-1401 潟上市昭和大久保字北野大崎道添200-5 【=地番】		
用途	事業用		
価格	800万円		
土地面積	2,157.76 m ²	ほかに 私道面積	652.72 坪
建物	構造・規模	軽量鉄骨造亜鉛メッキ鋼板葺き2階建	
	建物面積	工場倉庫247.88m ² (74.98坪) 事務所99.14m ² (29.98坪)	
土地権利	所有権	地目	宅地
都市計画	市街化調整区域(3411)	用途地域	-
建ぺい率	70 %	容積率	200 %
築年月	不明	駐車場	有
現況	空	引渡日	相談
接道状況	南東側:市道≒15.1m(歩道含む)		
設備	<ul style="list-style-type: none"> ・上水道:公営(宅内なし、前面道路あり) 現状は井戸水 ・下水道:公共下水(宅内あり) 建物に接続なし、現状はトイレ汲取り式 		
備考	※現状有姿でのお引渡しとなります。 (内部残存物含む) ※建物未登記(固定資産税評価証明書より表記) ・仲介手数料:330,000円(税込み)		



秋田県知事(5)第1840号
有限会社 アスポート

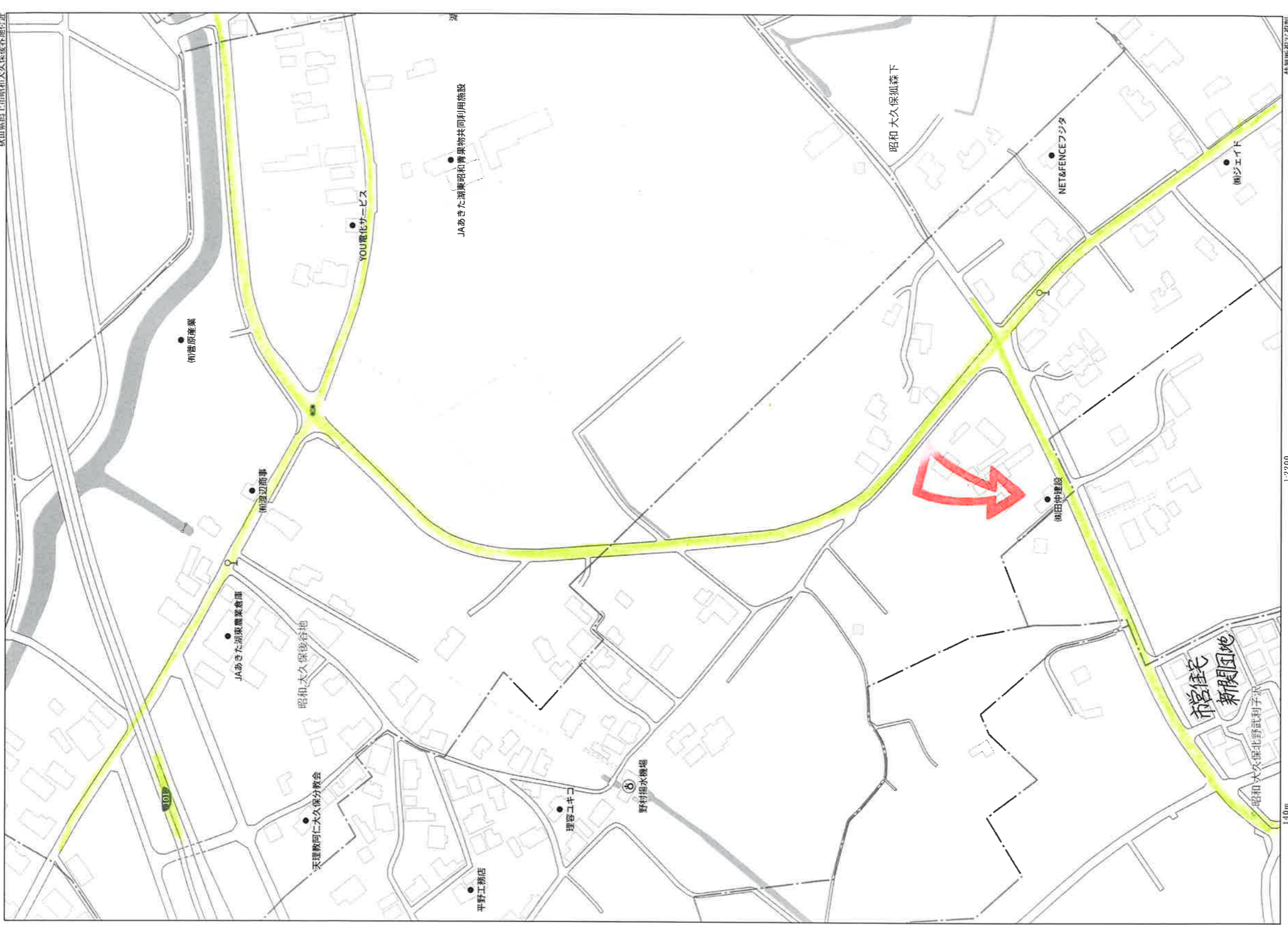
秋田市川尻御休町9番39号
TEL 018-895-7776
FAX 018-895-7778

(社)秋田県宅地建物取引業協会会員
(社)全国宅地建物取引業保証協会会員
東北地区不動産公正取引協議会加盟

■取引態様: 専任媒介
■情報公開日:

 **ハトマークサイト秋田**
http://www.akita-takken.jp

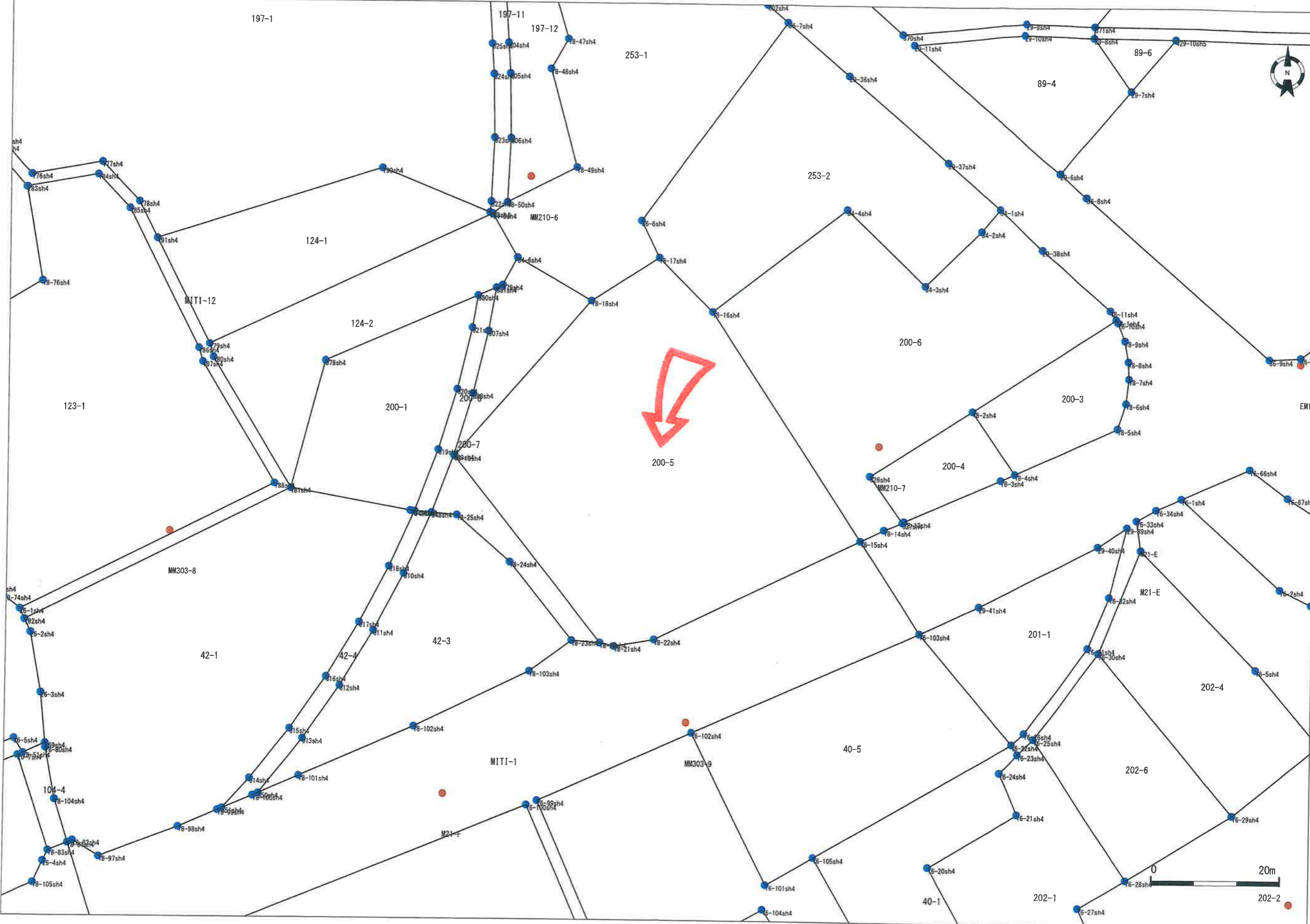
社団法人 秋田県宅地建物取引業協会



1:10m

1:2000



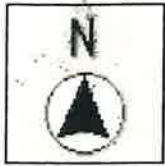


面積（座標法）計算書

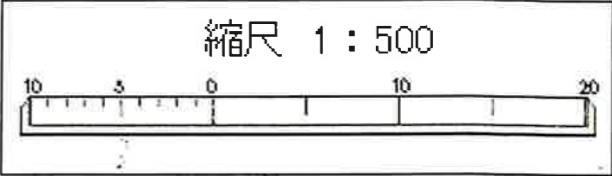
地番：200-5

所在：秋田県潟上市昭和大久保字北野大崎道添

測点名	[1] X(i)	[2] X(i+1)-X(i-1)	[3] Y(i)	[4] Y(i+1)-Y(i-1)	[2]*[3]	[1]*[4]	方向角	夾角	距離
18-15sh4	-15103.571	51.420	-68051.311	8.595	-3499198.411620	-129815.192745	326-19-31	82-20-36	42.820
18-16sh4	-15067.936	43.963	-68075.054	-32.235	-2992783.599002	485714.916960	314-26-29	168-06-58	11.894
18-17sh4	-15059.608	1.547	-68083.546	-19.057	-105325.245662	286990.949656	237-18-22	102-51-53	12.554
18-18sh4	-15066.389	-31.243	-68094.111	-31.846	2127464.309973	479804.224094	221-01-19	163-42-57	32.423
18-19sh4	-15090.851	-53.526	-68115.392	1.928	3645944.472192	-29095.160728	141-23-27	100-22-08	37.194
18-20sh4	-15119.915	-29.578	-68092.183	25.487	2014030.588774	-385361.273605	102-42-54	141-19-27	2.335
18-21sh4	-15120.429	0.559	-68089.905	8.534	-38062.256895	-129037.741086	80-16-03	157-33-09	6.347
18-22sh4	-15119.356	16.858	-68083.649	38.594	-1147754.154842	-583516.425464	63-58-55	163-42-52	35.985
合計				倍面積	4315.702918	-4315.702918			181.552
				面積	2157.851	2157.851			
				地積	2157.85	2157.85			
				坪数	652.75	652.75			



本図面は現地調査の参考資料としてのご利用とし、私間の利害関係には使用しないで下さい。
本図面の情報により生じた損害等については責任を負いかねます。



昭和第二処理分区

