

物件種目	売地		
最適用途	資材置場用地		
交通	JR奥羽本線:大久保駅(徒歩11分) バス:わかば園前(徒歩3分)		
所在地	〒018-1415 潟上市昭和豊川竜毛字郷境 【地番:72番4、72番5、74番3】		
土地面積	(公簿) 951.00 m ² 287.67 坪	実測面積	950.63 m ² 287.56 坪
価格	380万円	坪単価	1.32 万円
土地権利	所有権	地目	雑種地
都市計画	市街化区域	用途地域	1種住居専用地域
建ぺい率	60 %	容積率	200 %
他の法令上の制限			
地勢			
引渡条件			
現況	雑種地	引渡日	相談
接道状況(角地・間口)	北東側:公道≒8m		
設備	上水道:宅内なし(前面道路あり) 下水道:宅内なし(前面道路あり)		
備考	※本物件は送電線設置の地役権設定地番を含みます。 仲介手数料:189,200円(消費税込)		



秋田県知事(5)第1840号
有限会社 アスポート

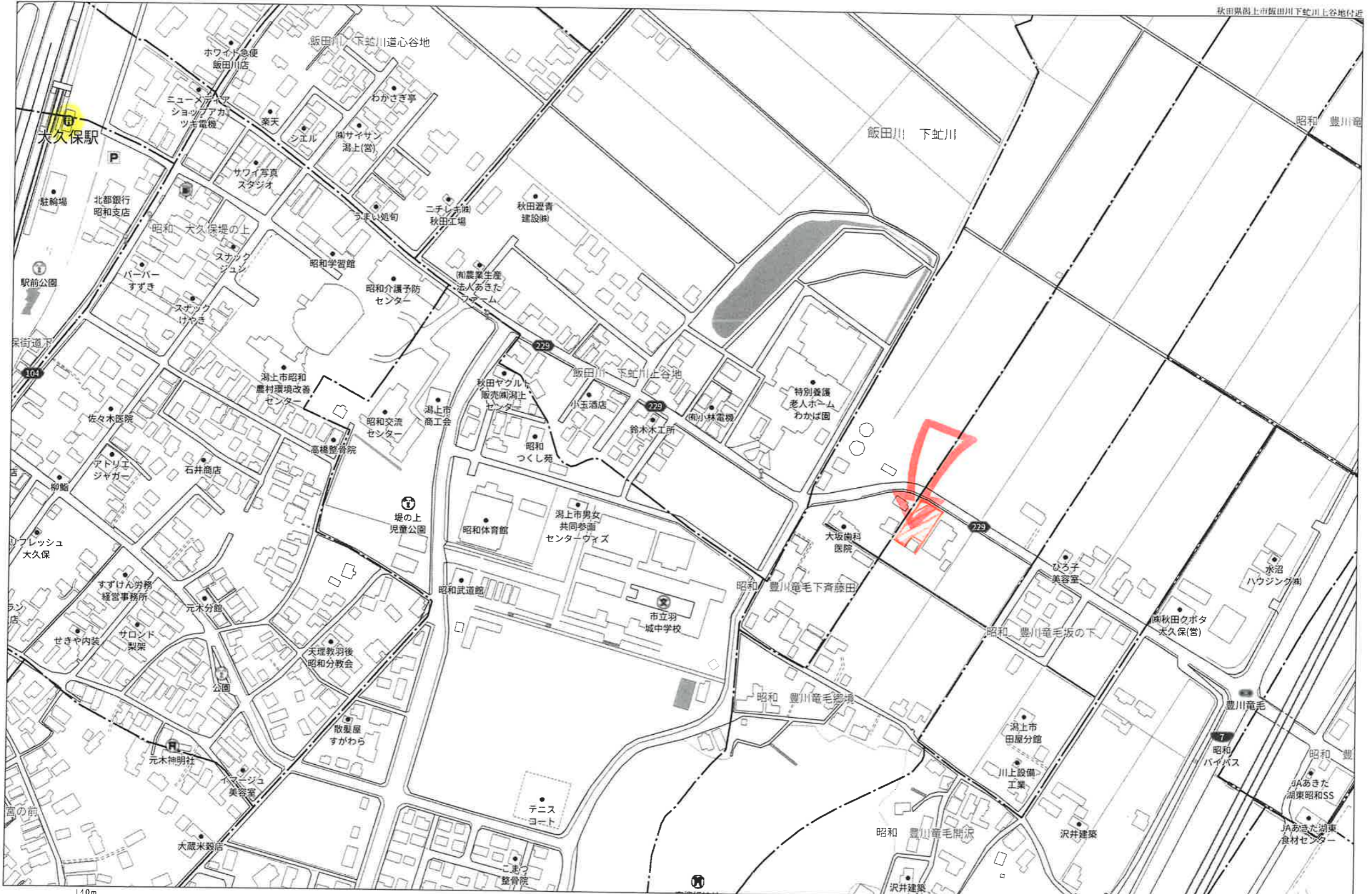
秋田市川尻御休町9番39号
TEL 018-895-7776
FAX 018-895-7778

(社)秋田県宅地建物取引業協会会員
(社)全国宅地建物取引業保証協会会員
東北地区不動産公正取引協議会加盟

■取引態様: 専任媒介
■情報公開日:

 **ハトマークサイト秋田**
<http://www.akita-takken.jp>

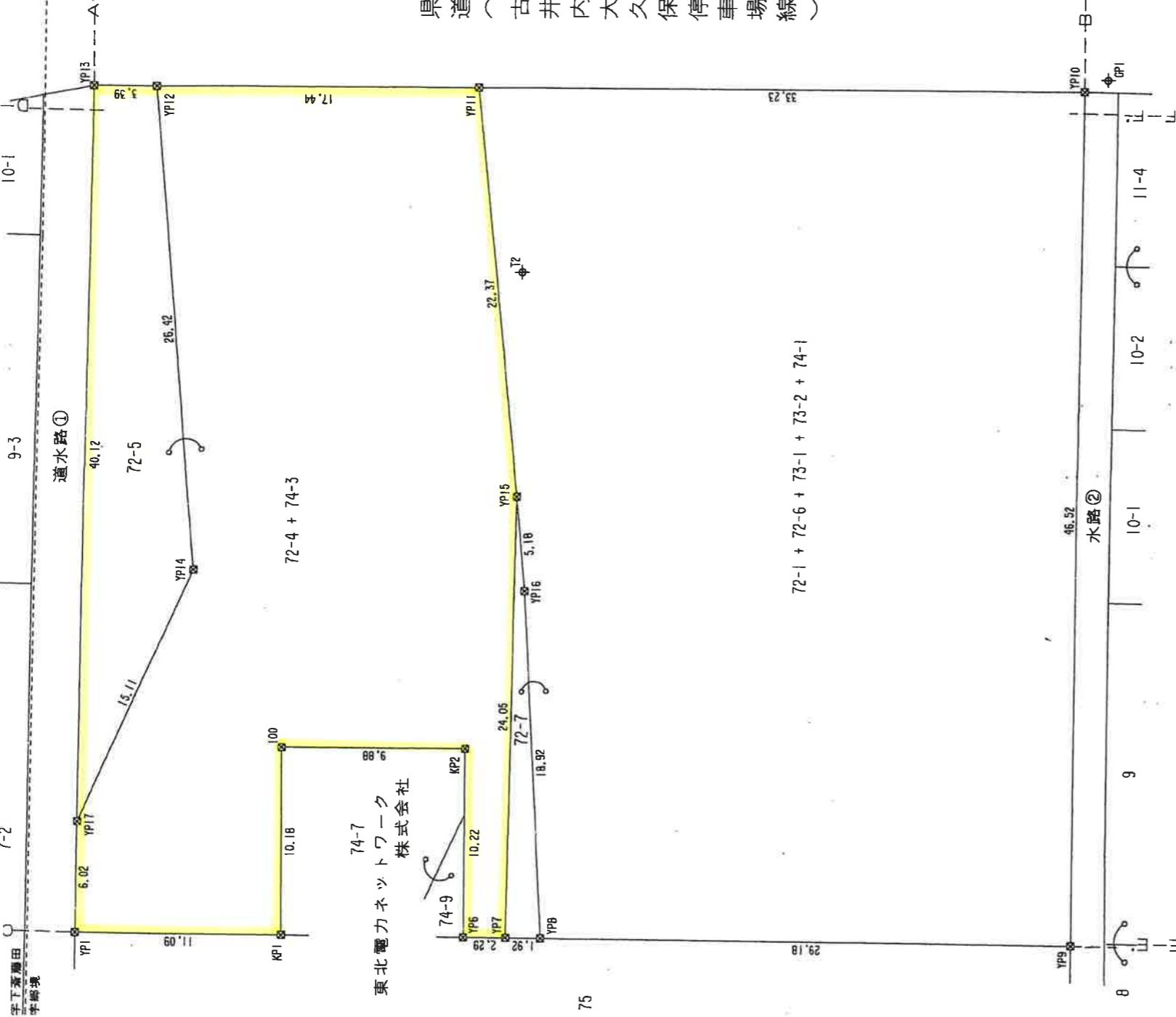
社団法人 秋田県宅地建物取引業協会



140m

実測平面図

縮尺 1:250



県道（古井内大久保停車場線）

凡例

記号	種別
田	コンクリート杭
区	合成樹脂杭
□	プレート
⊕	鉄
○	計算点
⊙	多角点

72-1 + 72-6 + 73-1 + 73-2 + 74-1

座標表

地番	72-1 + 72-6 + 73-1 + 73-2 + 74-1		距離
	Xn	Yn	
測点	Xn+1-Xn-1	(Xn+1-Xn-1)Yn	
YP11	-14337.388	-65126.853	-2.603
YP15	-14357.499	-65136.666	-24.738
YP16	-14362.127	-65138.885	-21.181
YP8	-14376.680	-65148.180	-32.097
YP9	-14394.224	-65123.462	23.784
YP10	-14354.696	-65098.604	56.835
倍面積			2870.007934
面積			1435.0039670
地積			1435.00 ㎡
坪数			434.08 坪

地番	72-7		距離
	Xn	Yn	
測点	Xn+1-Xn-1	(Xn+1-Xn-1)Yn	
YP15	-14360.218	-65166.188	-25.346
YP7	-14377.656	-65148.786	-21.181
YP8	-14376.680	-65148.160	15.528
YP10	-14362.127	-65138.695	21.181
倍面積			50.073845
面積			25.0369225
地積			25.03 ㎡
坪数			7.57 坪

地番	72-4 + 74-3		距離
	Xn	Yn	
測点	Xn+1-Xn-1	(Xn+1-Xn-1)Yn	
YP7	-14377.656	-65148.786	18.933
YP15	-14357.499	-65136.666	40.267
YP11	-14337.388	-65126.853	28.289
YP12	-14328.200	-65141.680	-14.389
YP14	-14351.758	-65153.658	-32.018
YP17	-14360.218	-65166.188	-13.533
KP1	-14365.291	-65166.433	-10.984
100	-14362.545	-65154.675	3.423
KP2	-14367.779	-65146.285	-13.887
YP6	-14376.432	-65151.731	-8.877
倍面積			1571.186683
面積			785.589415
地積			785.59 ㎡
坪数			237.64 坪

地番	72-5		距離
	Xn	Yn	
測点	Xn+1-Xn-1	(Xn+1-Xn-1)Yn	
YP17	-14360.218	-65166.188	-25.346
YP14	-14351.758	-65153.658	32.018
YP12	-14328.200	-65141.680	25.348
YP13	-14326.412	-65144.566	-32.018
倍面積			330.097458
面積			165.0487280
地積			165.04 ㎡
坪数			49.92 坪

総計 1460.03㎡

総計 950.63㎡

R6.4/8作成 境界確認図