

物件種目	中古住宅		
交通	JR奥羽本線:追分駅(徒歩26分) バス:追分農園前(徒歩2分)		
所在地	〒010-0101 潟上市天王字追分西91 【地番:91番1】		
間取	6DK		
価格	1,880万円(税込み)		
土地面積	387.91 m ²	ほかに	-
	117.34 坪	私道面積	-
建物	構造・規模 木造亜鉛メッキ鋼板葺2階建		
	建物面積 1階143.99m ² 、2階40.57m ² 延べ184.56m ² (55.82坪)		
	間取内訳 DK8帖、居間10帖、和室8×2室、洋室8帖×3室		
土地権利	所有権	地目	宅地
都市計画	市街化区域	用途地域	第1種住居、第2種中高層
建ぺい率	60 %	容積率	200 %
築年月	平成9年6月	駐車場	有
現況	空家	引渡日	相談
接道状況	北東側:公道(幅員≒5m)		
設備	上水道:公営 下水道:公共下水		
備考	★令和6年4月リフォーム完成 屋根・外壁全面塗装、外構工事 キッチン・トイレ・洗面交換、クロス貼替 ・年間固定資産税:60,400円 ・学区:追分小学校、天王南中学校 ・仲介手数料:0円(売主のためかかりません)		



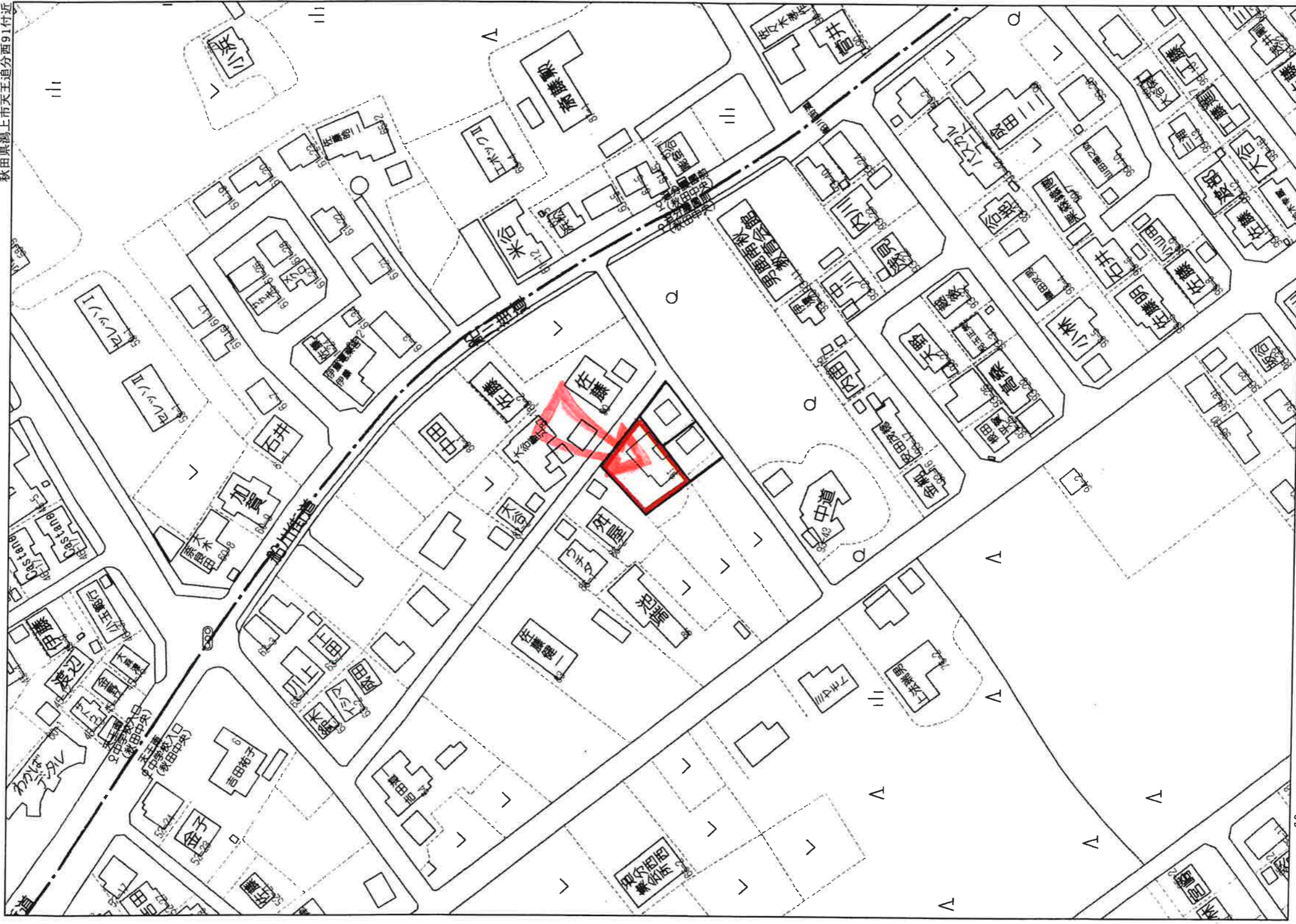
秋田県知事(5)第1840号
有限会社 アスポート

秋田市川尻御休町9番39号
TEL 018-895-7776
FAX 018-895-7778

(社)秋田県宅地建物取引業協会会員 ■取引態様: 売主
(社)全国宅地建物取引業保証協会会員 ■情報公開日:
東北地区不動産公正取引協議会加盟

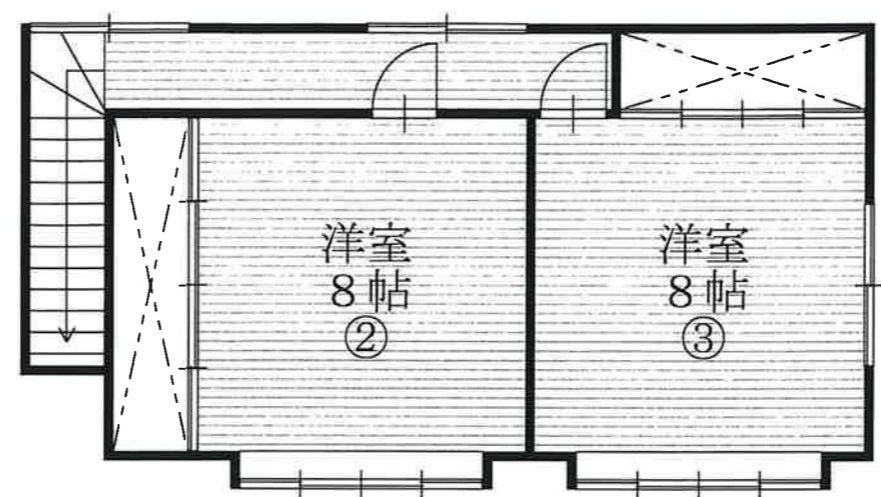
 **ハトマークサイト秋田**
http://www.akita-takken.jp

社団法人 秋田県宅地建物取引業協会

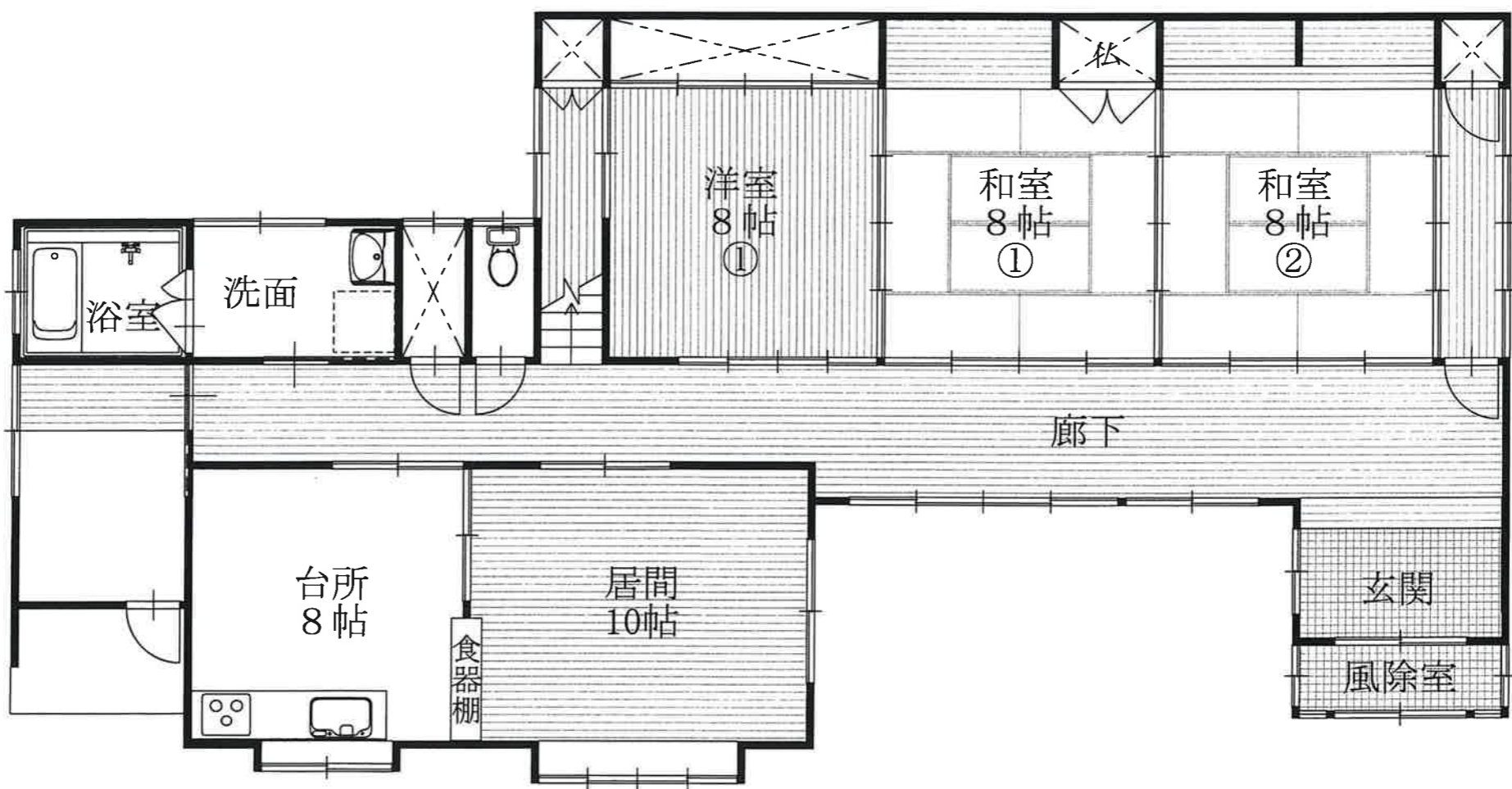


60 m

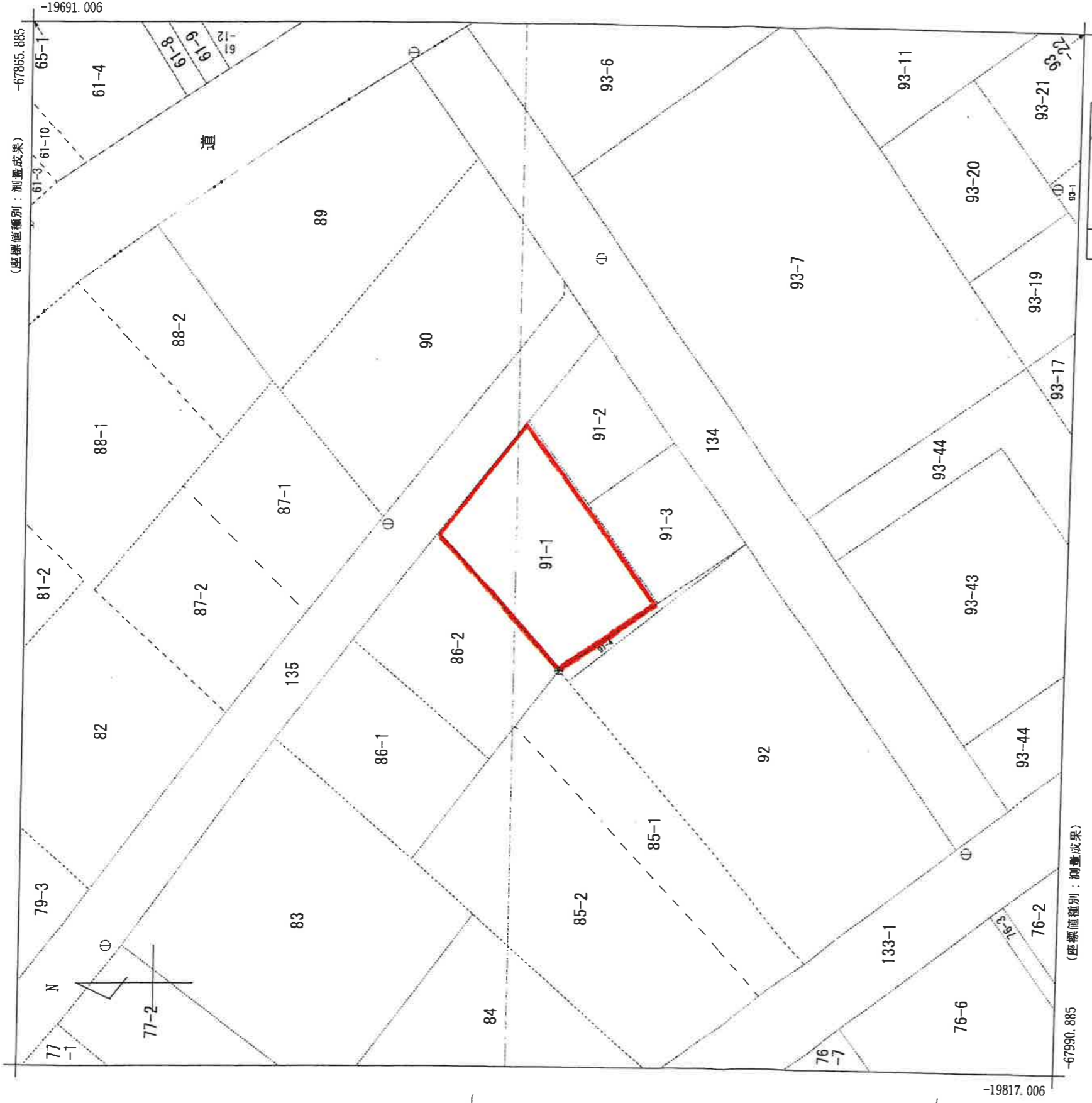
1:1500



2階平面図



1階平面図



地番区域見出
 天王字上北野
 天王字追分西

請求部分	所在				地番 91番1	
出力縮	1/500	精度区分	甲三	座標系又は記号	X	分類
作成年月日	平成26年12月		地図(法第14条第1項)		種類	地籍図
付年月日(原図)	平成28年2月19日		備付年月日(原図)		補記事項	