

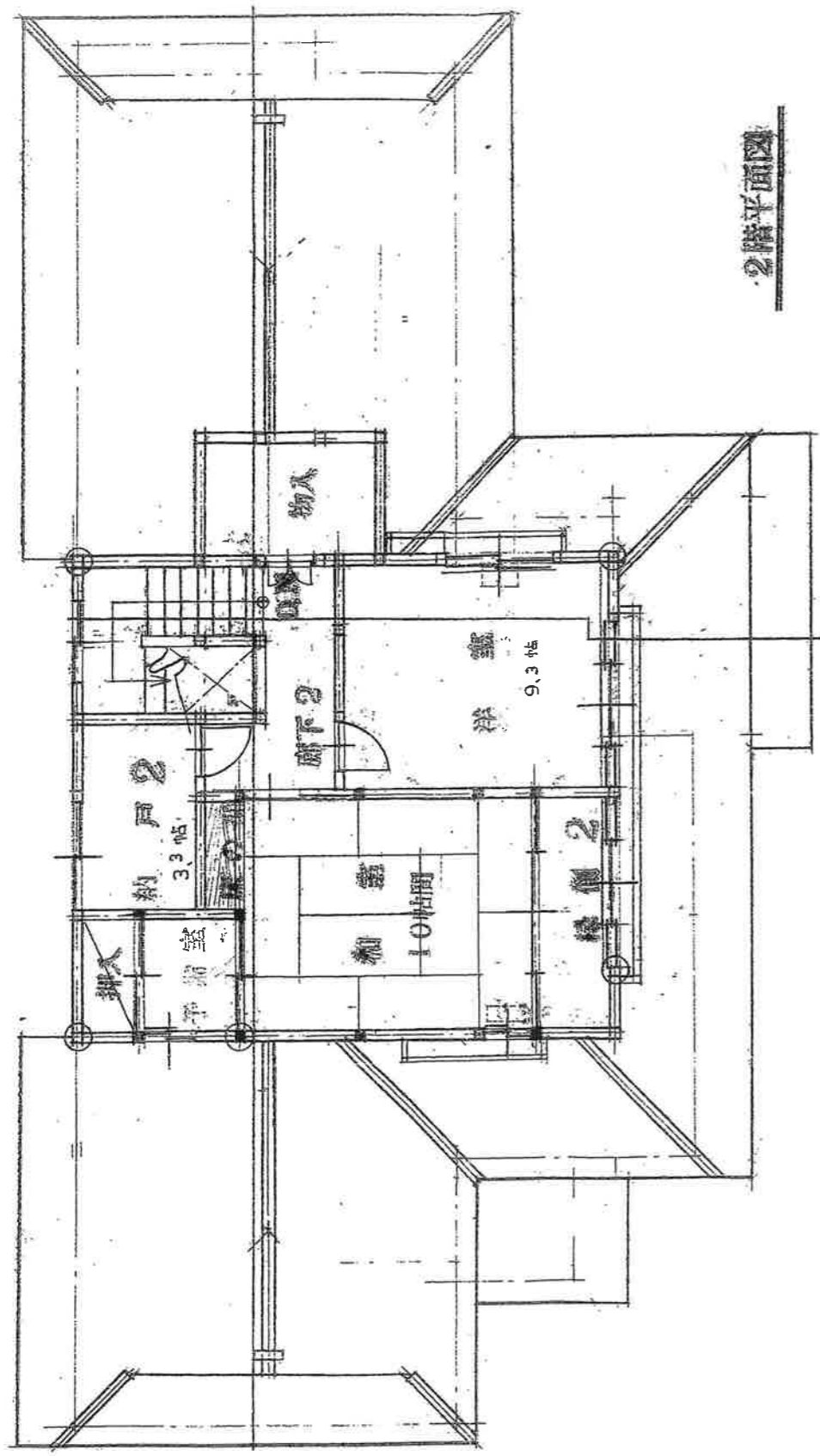
| | | | |
|------|--|-----------------|-----------|
| 物件種目 | 中古住宅 | | |
| 交通 | バス:八丁目入口(徒歩19分) | | |
| 所在地 | 〒010-0111 秋田市金足岩瀬字前山55 【地番:55番1】 | | |
| 間取 | 5LDK+S | | |
| 価格 | 1,100万円 | | |
| 土地面積 | 331.38 m ² | ほかに 100.24 坪 | 私道面積 - |
| 建物 | 構造・規模 木造瓦葺地下1階付2階建 建物面積 1階152.40m ² 、2階59.49m ² 、地下1階25.89m ² 延べ237.78m ² (71.92坪) | | |
| 間取内訳 | LDK21帖、和8帖2室、和10帖、洋9.3帖、洋5帖 | | |
| 土地権利 | 所有権 | 地目 | 宅地 |
| 都市計画 | 市街化調整区域 | 用途地域 | - |
| 建ぺい率 | - % | 容積率 | - % |
| 築年月 | 平成12年2月 | 駐車場 | 車庫あり |
| 現況 | 空家 | 引渡日 | 相談 |
| 接道状況 | 南西側:公道≒7.2m 西側:公道≒4.5m | | |
| 設備 | 上水道:公営(宅内引込20mm、権利13mm) 下水道:公共下水(宅内あり) ガス:プロパンガス | | |
| 備考 | <ul style="list-style-type: none"> ・現況有姿でのお引渡しとなります。 ・上記建物の他、物置あり ・土砂災害警戒区域内(イエローゾーン) ・急傾斜地崩壊危険区域内 土地掘削等の行為は、知事の許可が必要です。 ・仲介手数料:429,000円(税込み) | | |



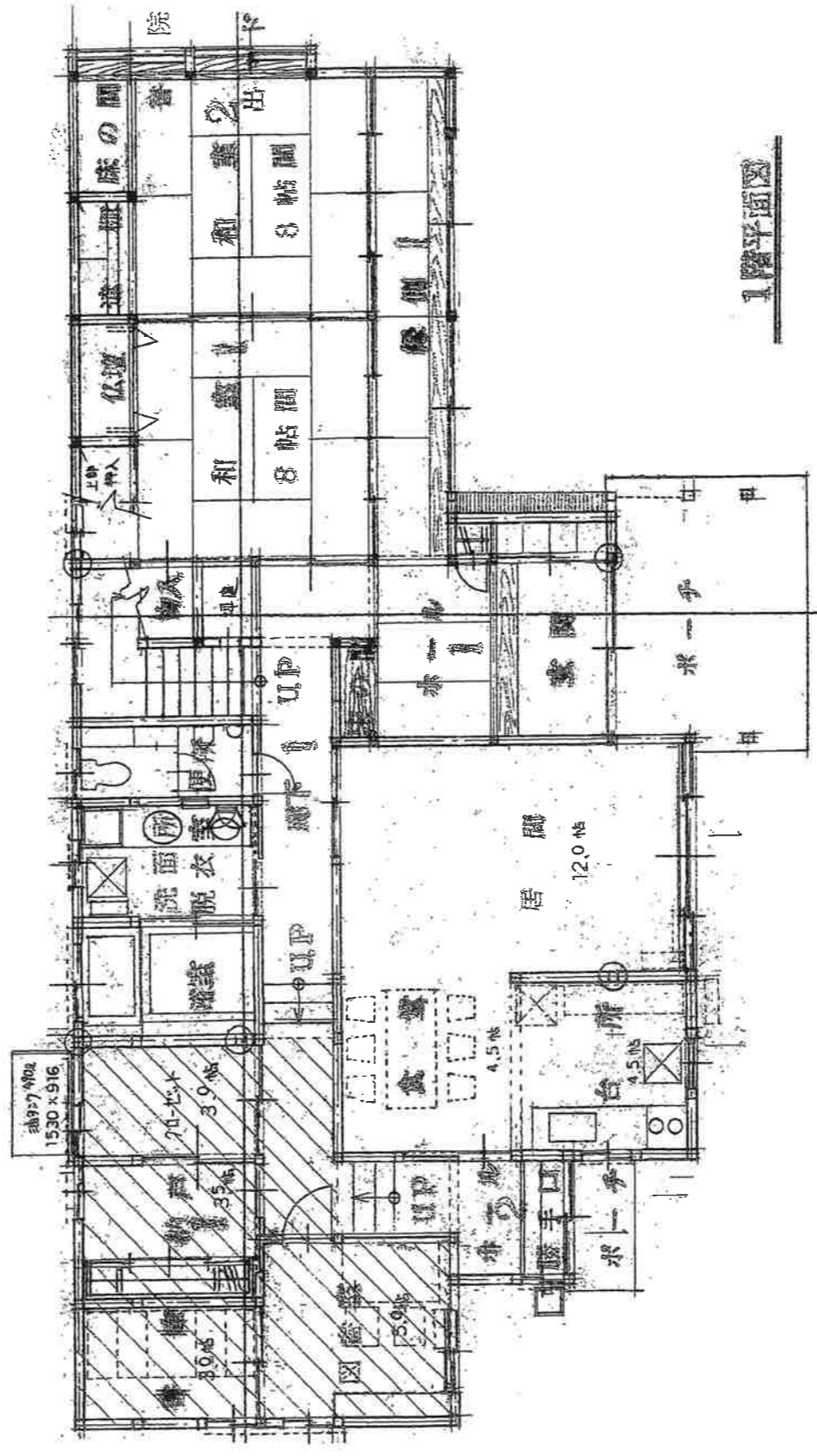
秋田県知事(5)第1840号
有限会社 アスポート

秋田市川尻御休町9番39号
 TEL 018-895-7776
 FAX 018-895-7778

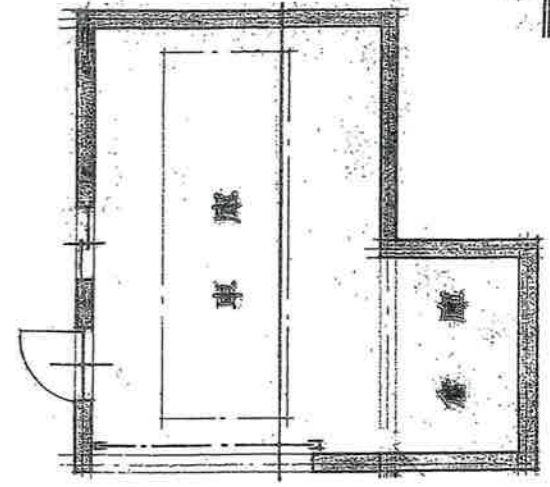
(社)秋田県宅地建物取引業協会会員 ■取引態様:専任媒介
 (社)全国宅地建物取引業保証協会会員 ■情報公開日:
 東北地区不動産公正取引協議会加盟



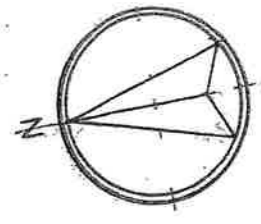
2階平面図

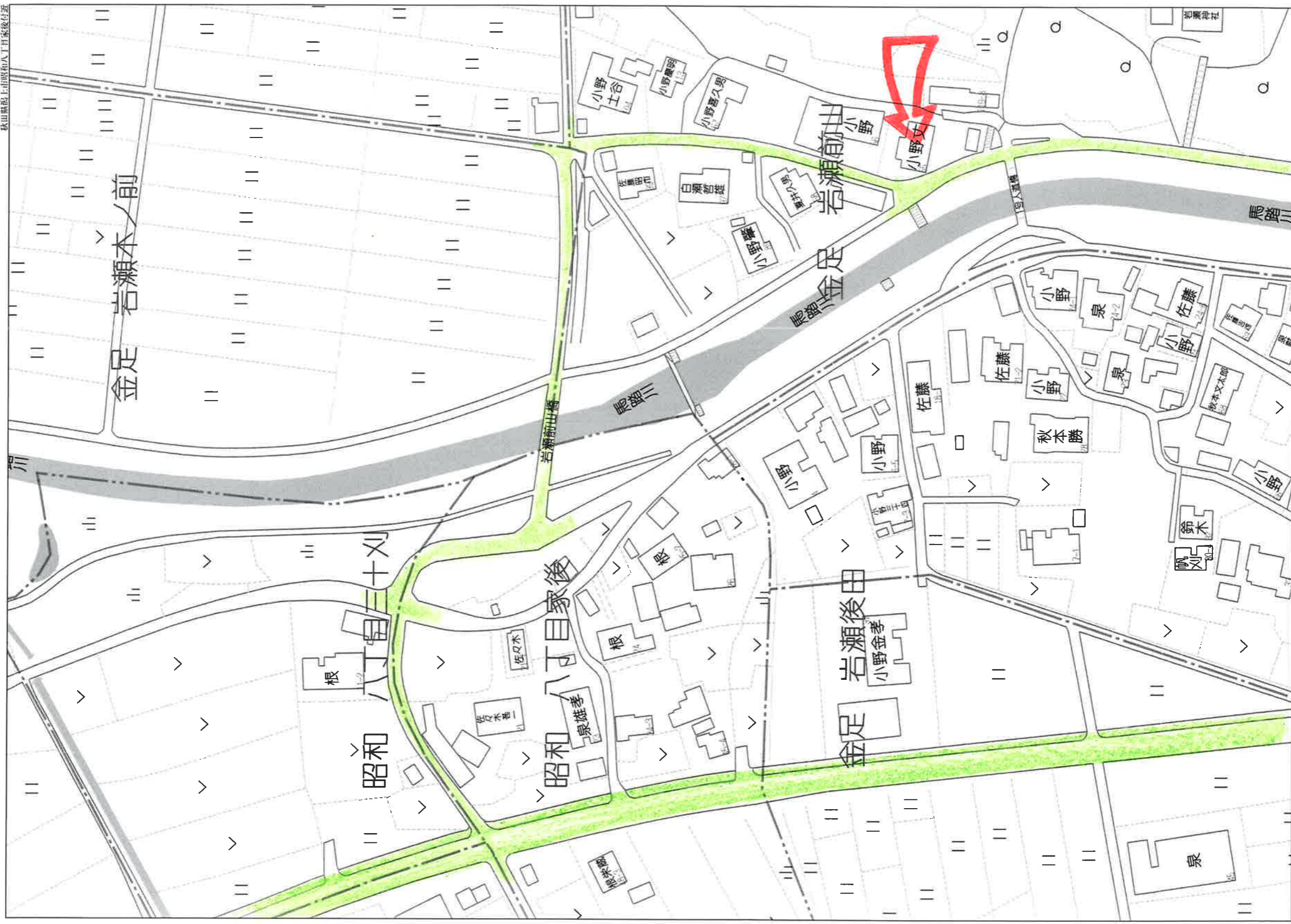


1階平面図



車庫平面図





金足 岩瀬本ノ前

昭和三丁目

昭和 家後

金足 岩瀬後田

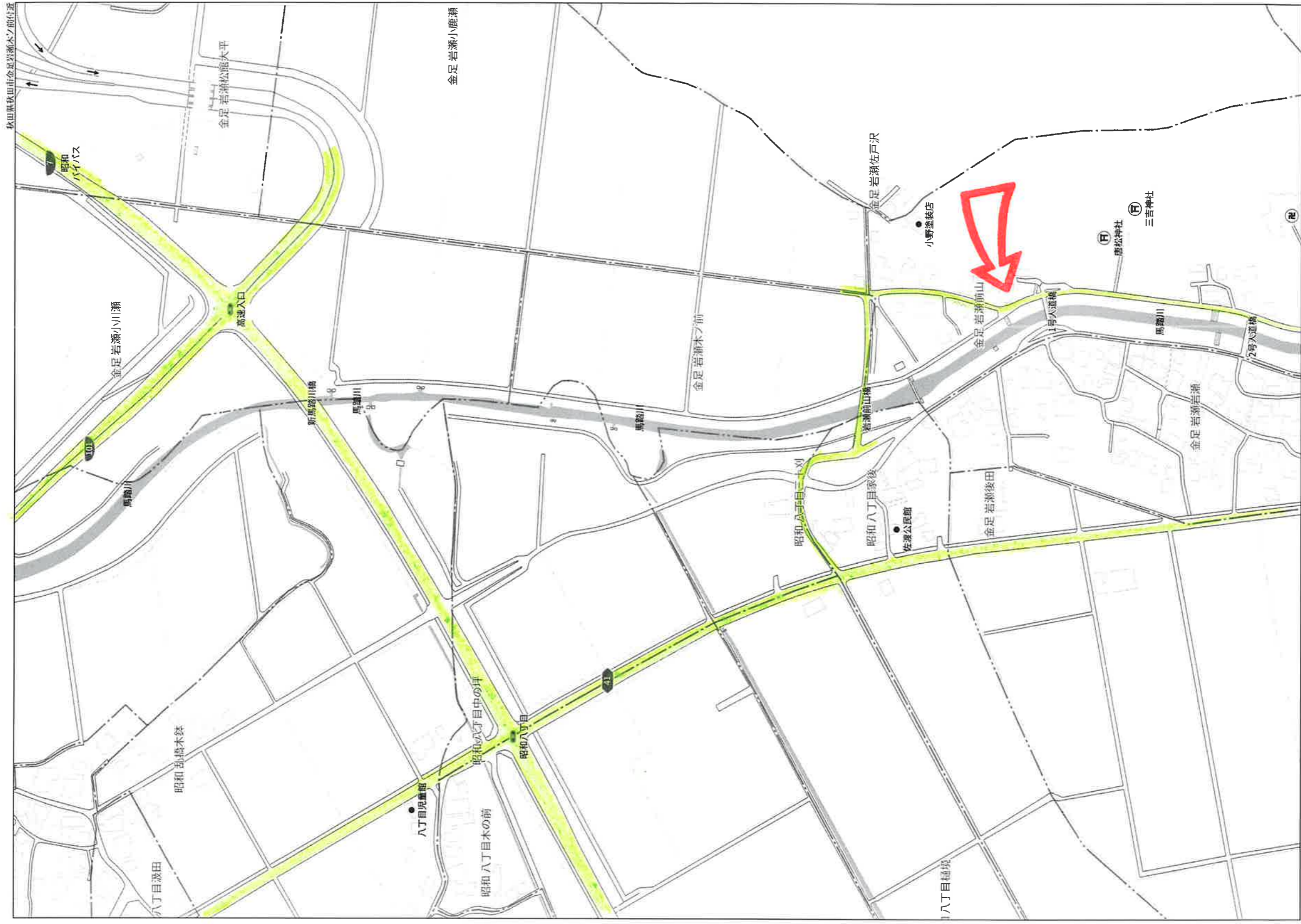
金足 岩瀬前山

小野女

馬渡川

60m

1:1200



秋田県秋田市金足岩瀬木ノ前付近

140m

1:3000