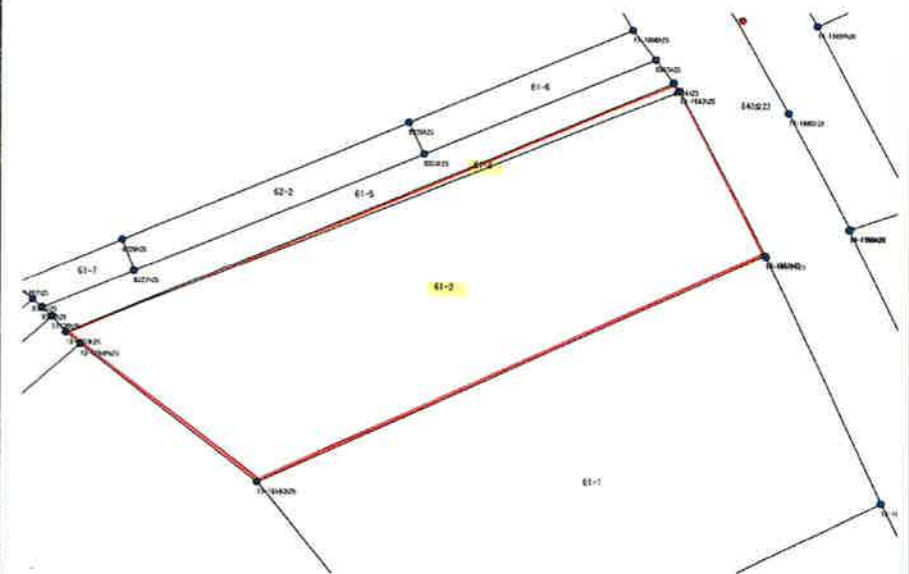


物件種目	中古住宅		
交通	JR奥羽本線:追分駅(徒歩16分) バス:追分西(徒歩8分)		
所在地	〒010-0101 潟上市天王字長沼61-3 【地番:61番3、61番8】		
間取	建物調査中		
価格	1,220万円		
土地面積	696.86 m ² 210.80 坪	ほかに 私道面積	18m ² (地目:公衆用道路)
建物	構造・規模	木造亜鉛メッキ鋼板葺2階建	
	建物面積	1階93.68m ² 、2階25.67m ² 延べ119.35m ² (36.10坪)	
	間取内訳		
土地権利	所有権	地目	宅地
都市計画	市街化区域	用途地域	第1低層、第2種中高層
建ぺい率	50、60 %	容積率	80、200 %
築年月	昭和52年5月	駐車場	有
現況	空家	引渡日	相談
接道状況	北東側:公道(幅員≒6m) 北西側:私道(幅員≒5m)		
設備	上水道:公営(宅内あり、権利13mm) 下水道:公共下水(宅内あり) ガス:プロパンガス		
備考	<ul style="list-style-type: none"> ・北東側道路は都市計画道路のため、計画道路区域内の建物の建設の場合は53条許可が必要です。 ・学区:追分小学校、天王南中学校 ・仲介手数料:468,600円(税込み) 		



秋田県知事(5)第1840号
有限会社 アスポーツ

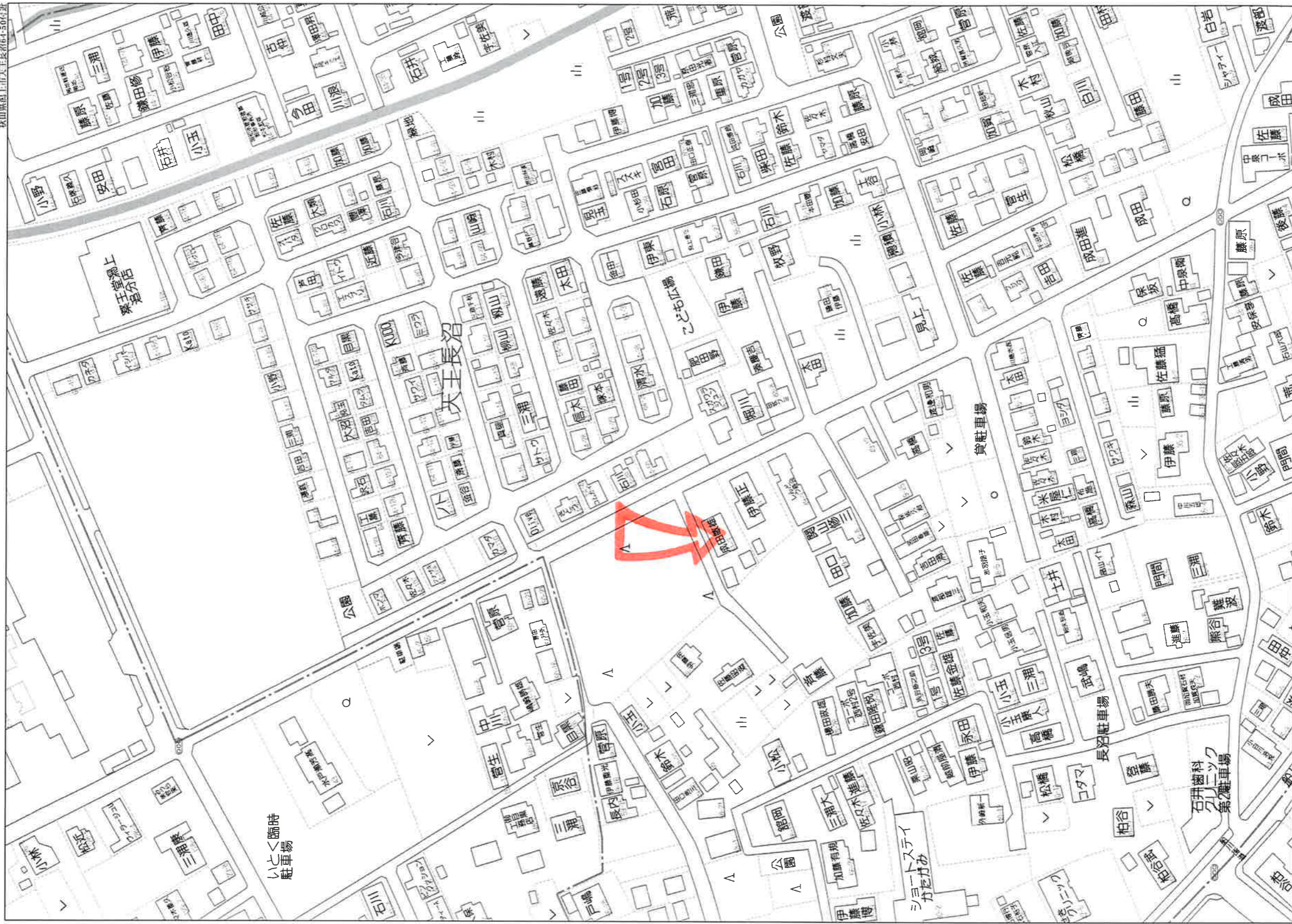
秋田市川尻御休町9番39号
TEL 018-895-7776
FAX 018-895-7778

(社)秋田県宅地建物取引業協会会員
(社)全国宅地建物取引業保証協会会員
東北地区不動産公正取引協議会加盟

■取引態様: 専任媒介
■情報公開日:

 **ハトマークサイト秋田**
http://www.akita-takken.jp

社団法人 秋田県宅地建物取引業協会



60m

1:1500

登録商標及び複製

面積（座標法）計算書

地 番： 61-3

所 在： 秋田県湯上市天王字長沼

測点名	[1] X(i)	[2] X(i+1)-X(i-1)	[3] Y(i)	[4] Y(i+1)-Y(i-1)	[2]*[3]	[1]*[4]	方向角	夾 角	距 離
13-1582h25	-20158.444	-6.456	-67190.928	-52.288	433784.631168	1054044.719872	247-19-59	94-32-46	49.609
13-1553h25	-20177.562	-19.998	-67236.705	-44.666	1344599.626590	901250.984292	128-22-55	61-02-56	1.417
13-1554Ph2	-20178.442	-11.400	-67235.594	14.477	766485.771600	-292123.304834	128-12-19	179-49-24	17.009
13-1558Ch2	-20188.962	7.336	-67222.228	51.177	-493142.264608	-1033210.508274	64-43-17	116-30-58	41.815
13-1581h25	-20171.106	30.518	-67184.417	31.300	-2050334.038006	-631355.617800	332-47-13	88-03-56	14.238
合計				倍面積	1393.726744	-1393.726744			124.088
				面積	696.8633720	696.8633720			
				地積	696.86	696.86			
				坪数	210.80	210.80			

面積（座標法）計算書

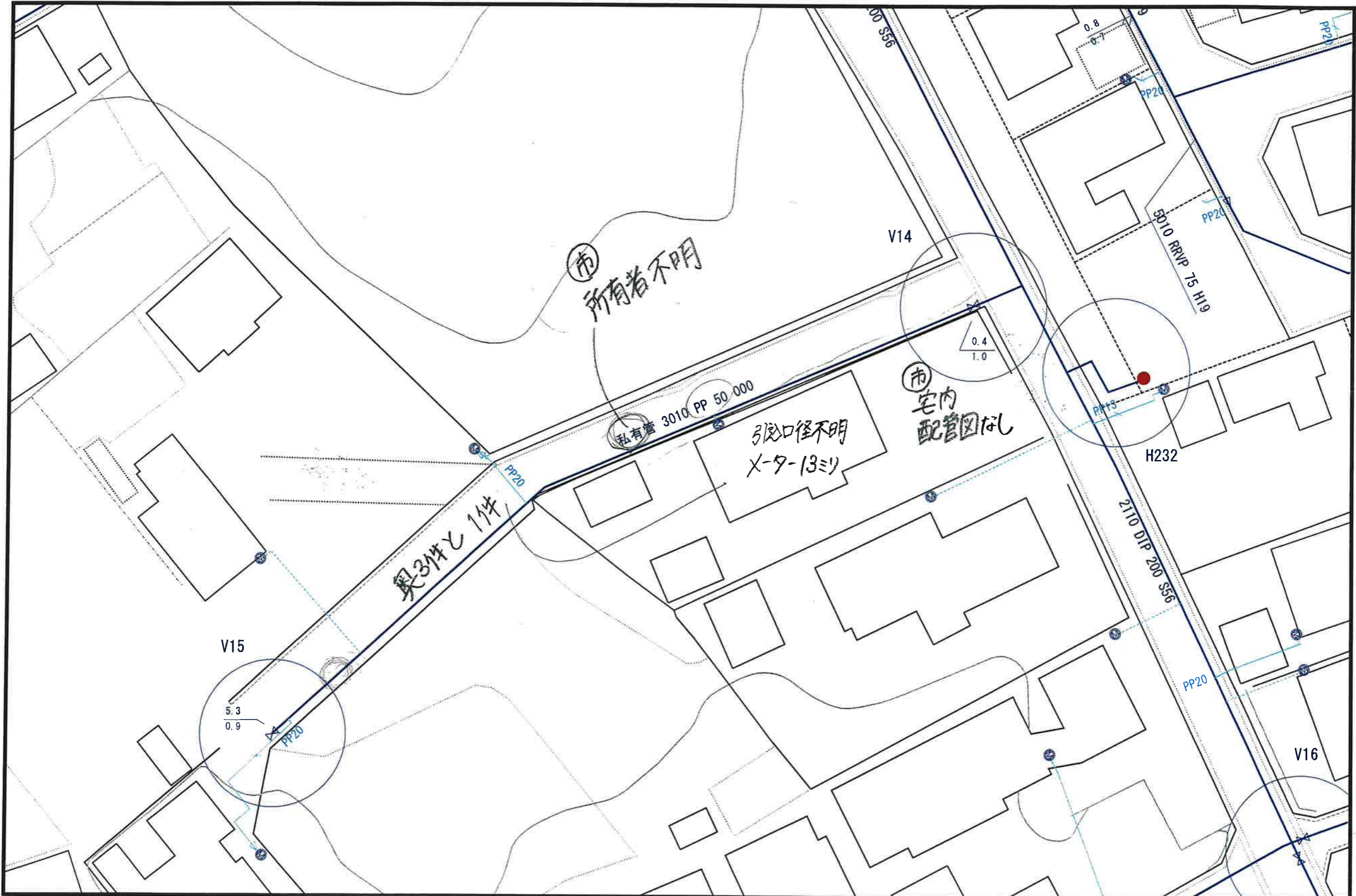
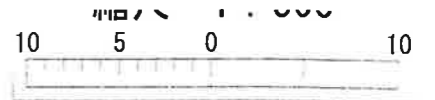
地番： 61-8

所在： 秋田県潟上市天王字長沼

測点名	[1] X(i)	[2] X(i+1)-X(i-1)	[3] Y(i)	[4] Y(i+1)-Y(i-1)	[2]*[3]	[1]*[4]	方向角	夾角	距離
13-1582h25	-20158.444	19.734	-67190.928	45.319	-1325945.773152	-913560.523636	323-22-08	76-02-09	0.768
B334h25	-20157.828	-19.118	-67191.386	-45.777	1284564.917548	922764.892356	246-28-10	103-06-02	49.429
13-1553h25	-20177.562	-0.616	-67236.705	0.458	41417.810280	-9241.323396	67-19-59	0-51-49	49.609
合計				倍面積	36.954676	-36.954676			99.806
				面積	18.4773380	18.4773380			
				地積	18.47	18.47			
				坪数	5.58	5.58			

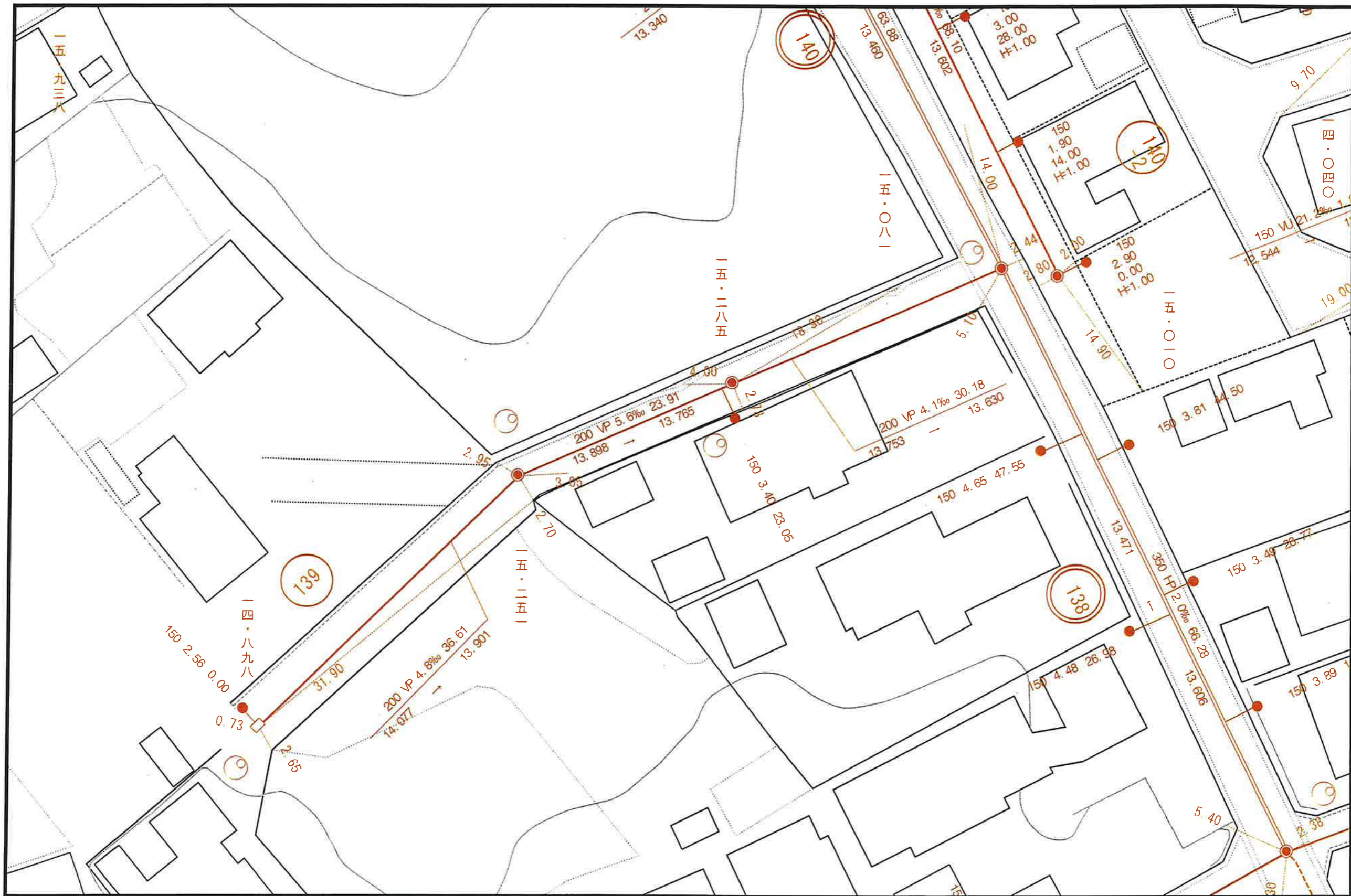
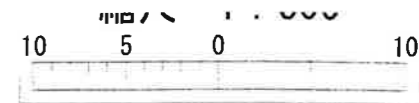


本図面は現地調査の参考資料としてのご利用とし、私間の利害関係には使用しないで下さい。
本図面の情報により生じた損害等について 責任を負いかねます。





本図面は現地調査の参考資料としてのご利用とし、私間の利害関係には使用しないで下さい。
本図面の情報により生じた損害等について 責任を負いかねます。

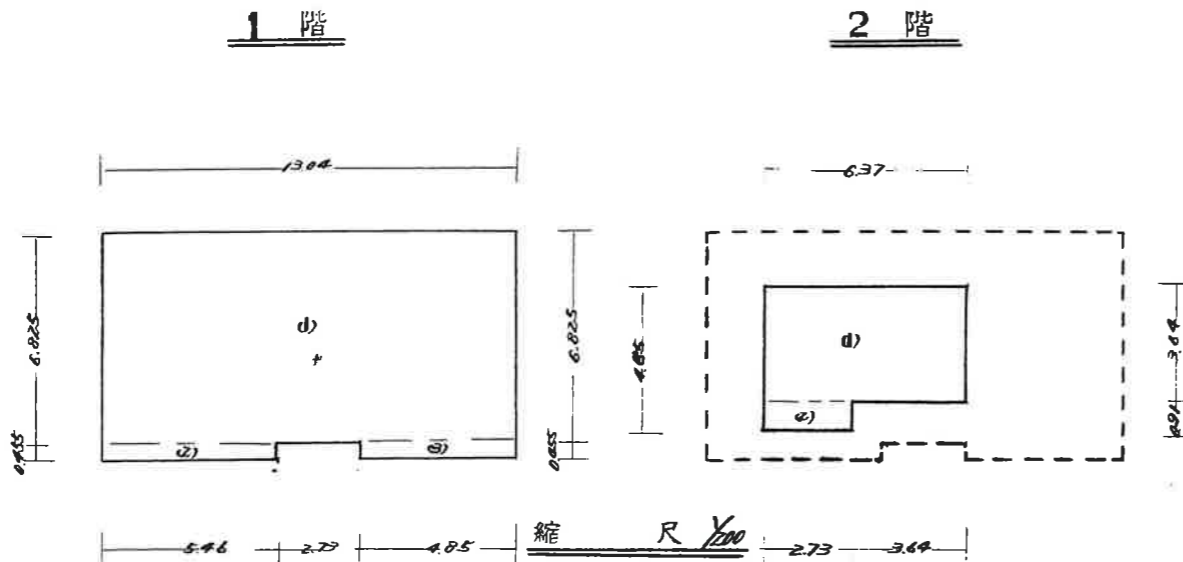


944072

建物図面
各階平面図

家屋番号	61~3
建物の所在	南秋田郡天童町天王寺長沼 61~3

各階平面図



1階床面積

① $6.825 \times 13.04 = 88.9980$
 ② $0.655 \times 5.46 = 3.5763$
 ③ $0.455 \times 4.85 = 2.2067$
合計 = 94.7810

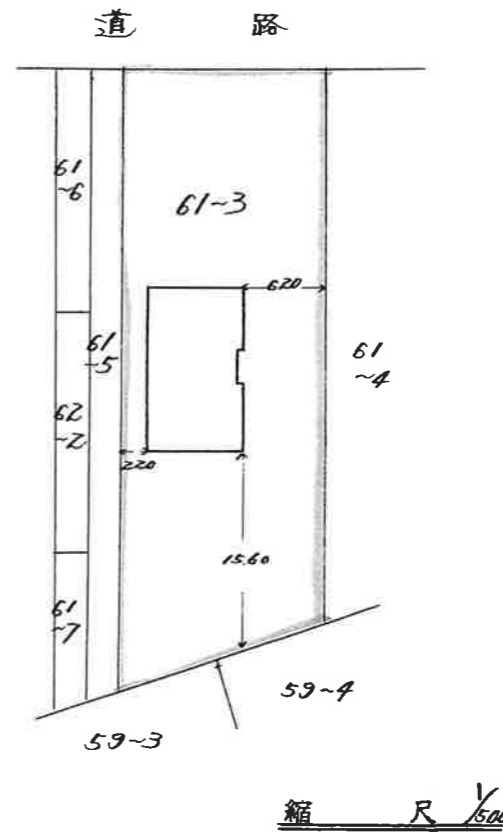
93.78

2階床面積

① $4.64 \times 6.37 = 29.5768$
 ② $0.91 \times 2.73 = 2.4843$
合計 = 32.0611

25.76

建物図面



昭和52年5月7日
作製年月日

作製者

秋田市中通四丁目十二番十二号
土地家屋調査士 神部 武彦 印

申請人

成田 敏雄 印

縮尺 1/

都市計画法第53条の許可申請について

いいね！ シェアする

ポスト

更新日：2022年03月23日

都市計画法第53条とは

都市計画施設（道路、公園等）の区域又は市街地開発事業の施工区域内では、建築に関する制限が設けられています。建築物を建築しようとする場合は、許可が必要となります。

許可の基準

- ・ 2階以下で、地階を有しないこと。
- ・ 主要構造部が木造・鉄骨造・コンクリートブロック造でその他これらに類する構造であること。

許可申請

許可申請書に、下記の書類を添付して下記担当まで提出してください。

- ・ 見取図
- ・ 配置図
- ・ 平面図
- ・ 2面以上の断面図

[都市計画法第53条許可申請書 \(PDFファイル: 42.7KB\)](#)

[都市計画法第53条許可申請書 \(Wordファイル: 35.5KB\)](#)

[[この記事に関するお問い合わせ先](#)]

建設部 都市建設課 都市計画班

電話：018-853-5337

ファックス：018-853-5280

郵便番号：010-0201

秋田県湯上市天王字棒沼台226-1

[メールフォームによるお問い合わせ](#)



PDFファイルを開覧するには「Adobe Reader (Acrobat Reader)」が必要です。お持ちでない方は、左記の「Adobe Reader (Acrobat Reader)」ダウンロードボタンをクリックして、ソフトウェアをダウンロードし、インストールしてください。