

物件種目	売地		
最適用途	住宅用地		
交通	JR奥羽本線:追分駅(徒歩15分) バス:追分出張所前(徒歩5分)		
所在地	〒010-0101 潟上市天王字長沼85-10 【=地番】		
土地面積	220.84 m ² 66.80 坪	私道負担面積	-
価格	575万円	坪単価	8.6 万円
土地権利	所有権	地目	宅地
都市計画	市街化区域	用途地域	第1種低層住居専用地域
建ぺい率	50 %	容積率	80 %
他の法令上の制限			
地勢			
引渡条件	建物の解体更地渡し		
現況	建物あり	引渡日	相談
接道状況(角地・間口)	北側:公道(幅員≒6m) 東側:公道(幅員≒6m)		
設備	上水道:公営(宅内20mm引込渡し) 下水道:公共下水(宅内あり)		
備考	●学区:追分小学校、天王南中学校 仲介手数料:売主のため、かかりません。		



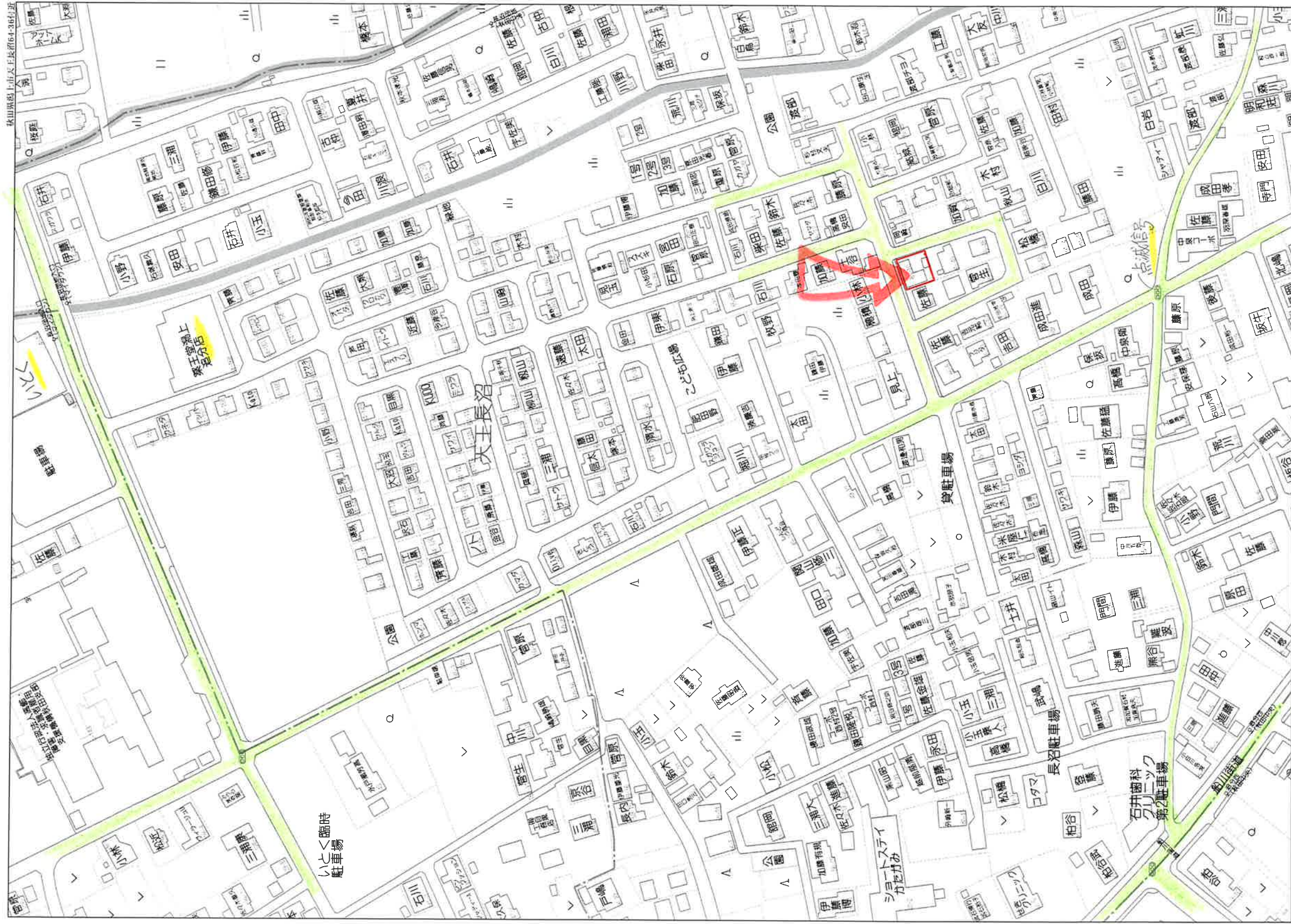
秋田県知事(5)第1840号
有限会社 アスポーツ

秋田市川尻御休町9番39号
TEL 018-895-7776
FAX 018-895-7778

(社)秋田県宅地建物取引業協会会員 ■取引態様: 売主
(社)全国宅地建物取引業保証協会会員 ■情報公開日:
東北地区不動産公正取引協議会加盟

REAL PARTNER **ハトマークサイト秋田**
http://www.akita-takken.jp

社団法人 秋田県宅地建物取引業協会



秋山県組 上野大長沼64-361付近

80m

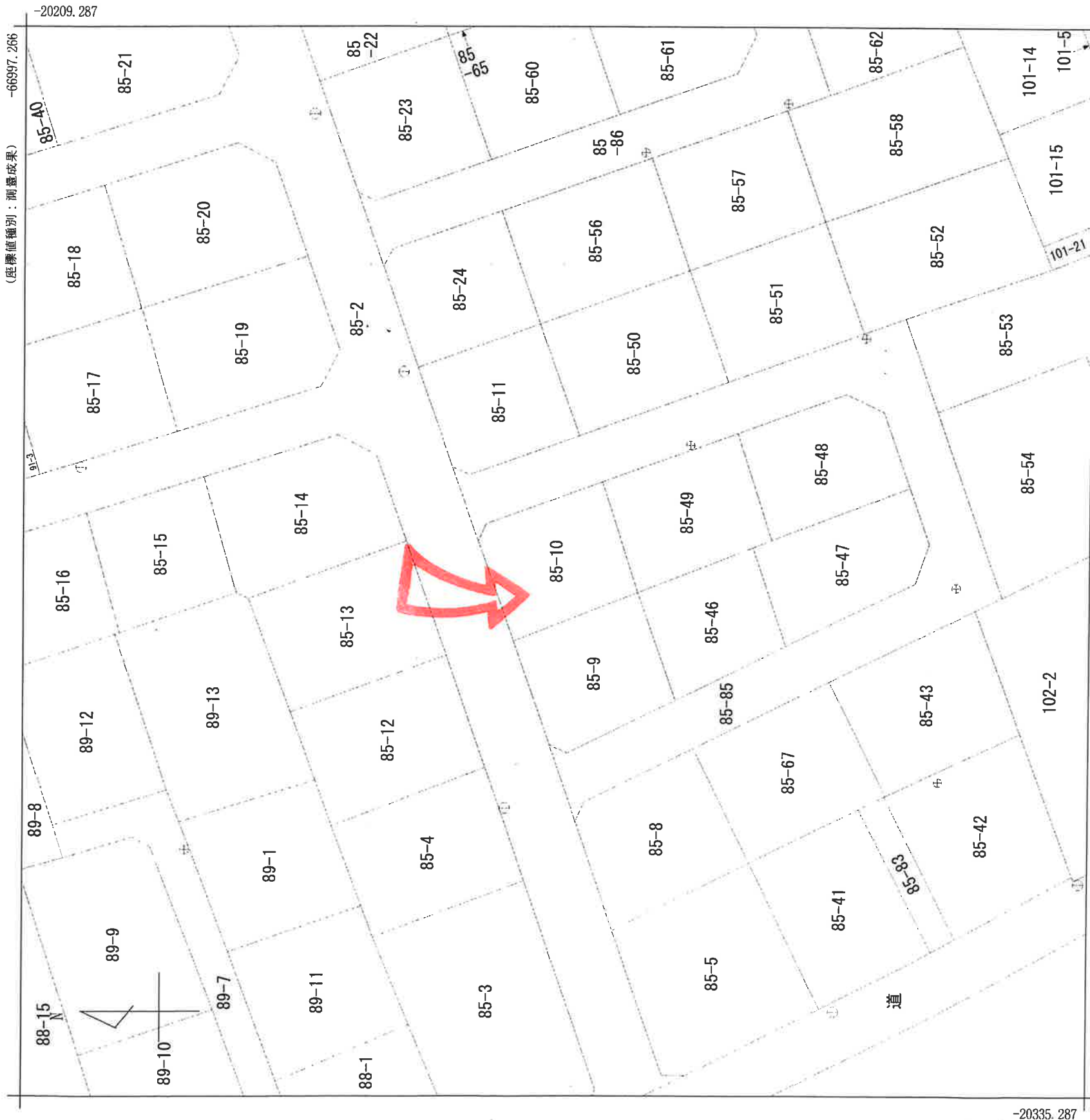
1:1700

地籍図を基に作成



40m

1:750



地番区域見出
天王字長沼

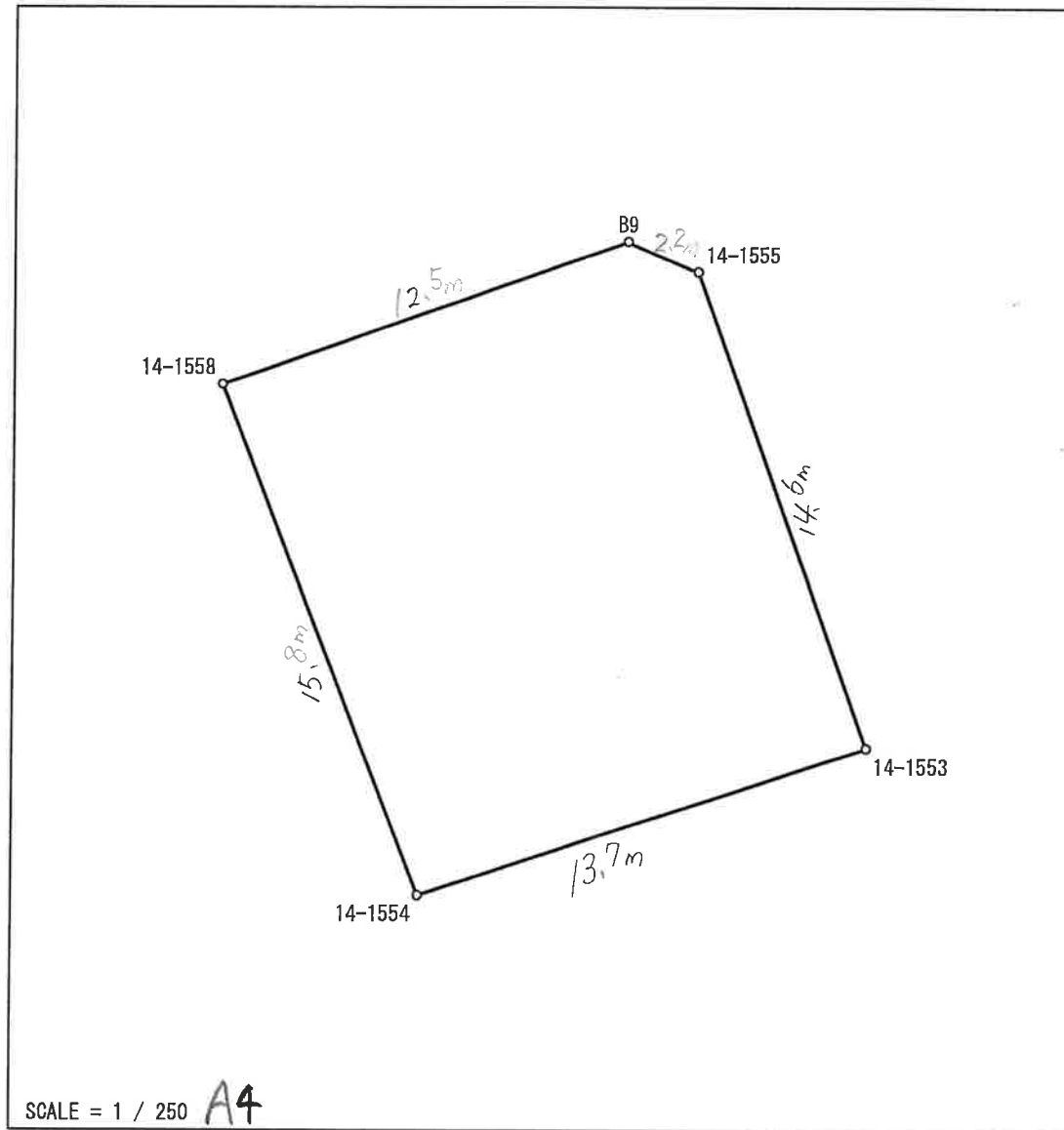
(座標値種別：測量成果)

請求部分	所在	渦上市天王字長沼			地番	85番10			
出力縮尺	1/500	精度区分	甲三	座標系番号又は記号	X	分類	地図(法第14条第1項)	種類	地籍図
作成年月日	平成27年12月		備付年月日(原図)	平成28年11月21日		補記事項			

地積計算簿

大字：天王 字：長沼 地番：85-10
 精度区分：甲三 地目：宅地
 所有者：寒川井円作 住所：南秋田郡飯田川町下虻川字屋敷173番地
 図面番号：D⁴⁰24-1
 筆界未定：

一筆略図



No.	図面番号	点番	点名	X	Y	距離	方向角
1	D ⁴⁰ 24-1	2020	14-1555	-20263.733	-67055.328	2.218	293-30-50
2		3072	B9	-20262.848	-67057.362	12.505	250-39-08
3		1970	14-1558	-20266.991	-67069.161	15.817	158-40-58
4		2018	14-1554	-20281.726	-67063.411	13.714	71-57-03
5		2016	14-1553	-20277.477	-67050.372	14.610	340-10-16
1		2020	14-1555	-20263.733	-67055.328		

面積 = 220.849
 坪数 = 66.80

- ┆ 85-86(2/3)
- 85-57(1/2)
- △ 101-21(1/2)
- ≡ 101-17(1/2)

- 6 7 . 0 2 5
- 2 0 . 2 5 0



地区外 民沼

甲 3 N

D ^{**} 13	D ^{**} 14	D ^{**} 14
-4	-3	-4
		D ^{**} 24
		-2
	D ^{**} 24	D ^{**} 24
	-3	-4

地区外

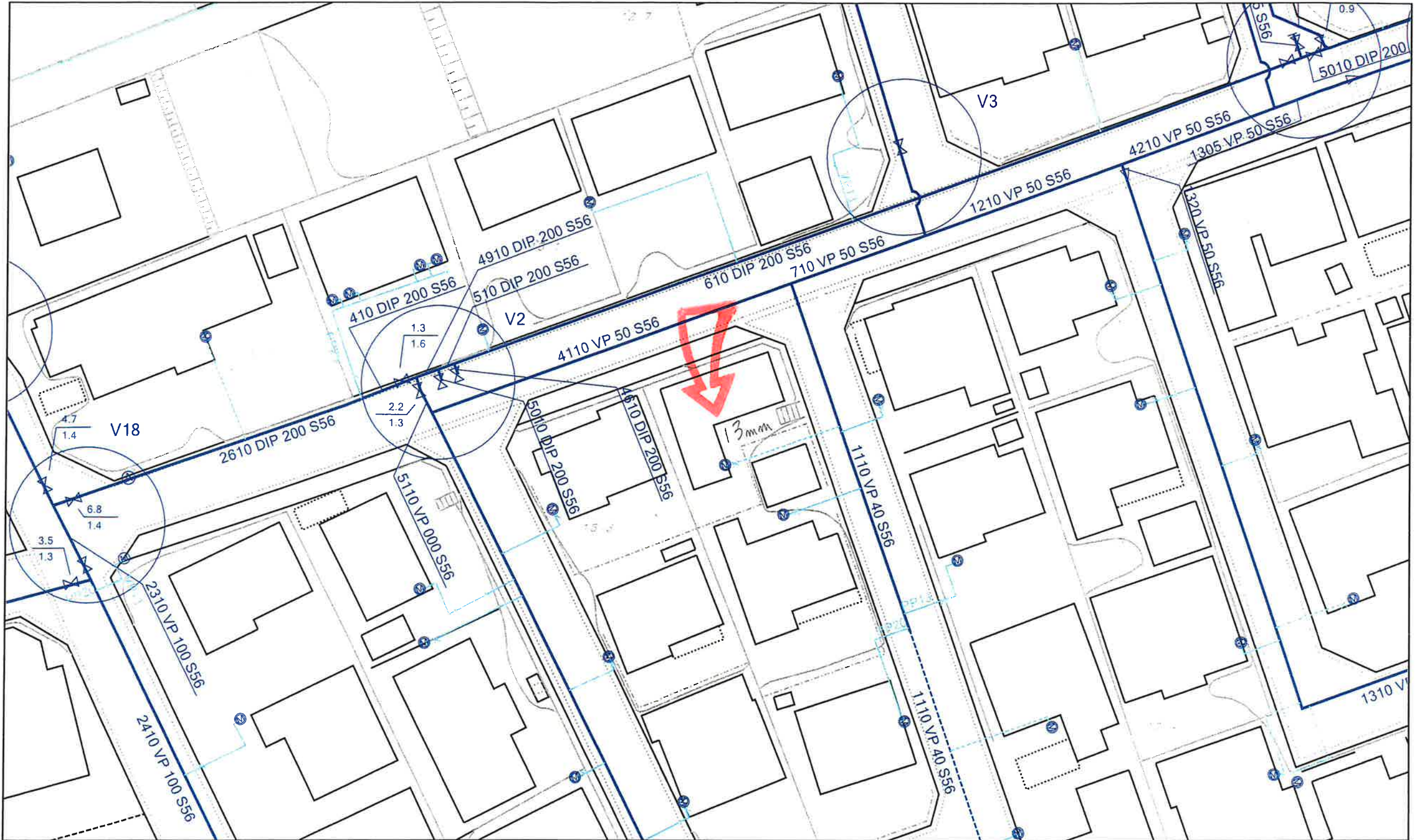
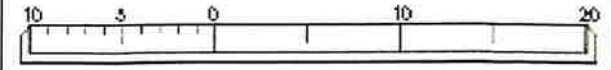
- 2 0 . 3 7 5

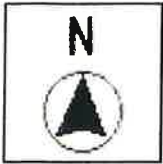
- 6 7 . 2 0 0



本図面は現地調査の参考資料としてのご利用とし、私間の利害関係には使用しないで下さい。
本図面の情報により生じた損害等については責任を負いかねます。

縮尺 1 : 500





本図面は現地調査の参考資料としてのご利用とし、私間の利害関係には使用しないで下さい。
本図面の情報により生じた損害等については責任を負いかねます。

