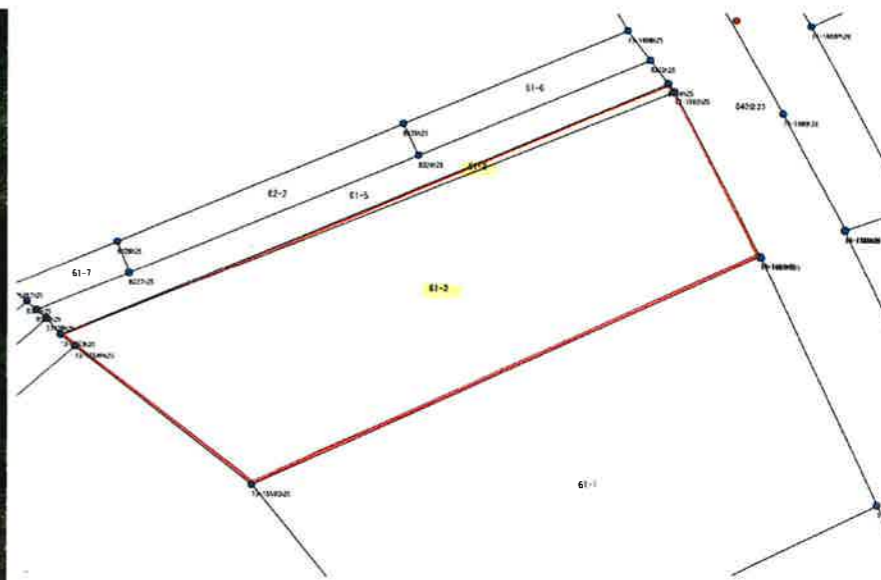


物件種目	<b>売地</b>		
最適用途	<b>住宅用地</b>		
交通	JR奥羽本線: 追分駅(徒歩16分) バス: 追分西(徒歩8分)		
所在地	〒010-0101 潟上市天王字長沼61-3 【地番: 61番3、61番8】		
土地面積	696.86 m <sup>2</sup> 210.80 坪	私道負担面積	18m <sup>2</sup> (地目: 公衆用道路)
価格	<b>1,220万円</b>	坪単価	5.8 万円
土地権利	所有権	地目	宅地
都市計画	市街化区域	用途地域	第1低層、第2種中高層
建ぺい率	50、60 %	容積率	80、200 %
他の法令上の制限			
地勢			
引渡条件	建物の解体更地渡し		
現況	建物あり	引渡日	相談
接道状況(角地・間口)	北東側: 公道(幅員≒6m) 北西側: 私道(幅員≒5m)		
設備	上水道: 公営(宅内あり、権利13mm) ※現状、井戸水と併用 下水道: 公共下水(宅内あり) ガス: プロパンガス		
備考	・北東側道路は都市計画道路のため、計画道路区域内の建物の建設の場合は53条許可が必要です。 ・学区: 追分小学校、天王南中学校 ・仲介手数料: 468,600円(税込み)		

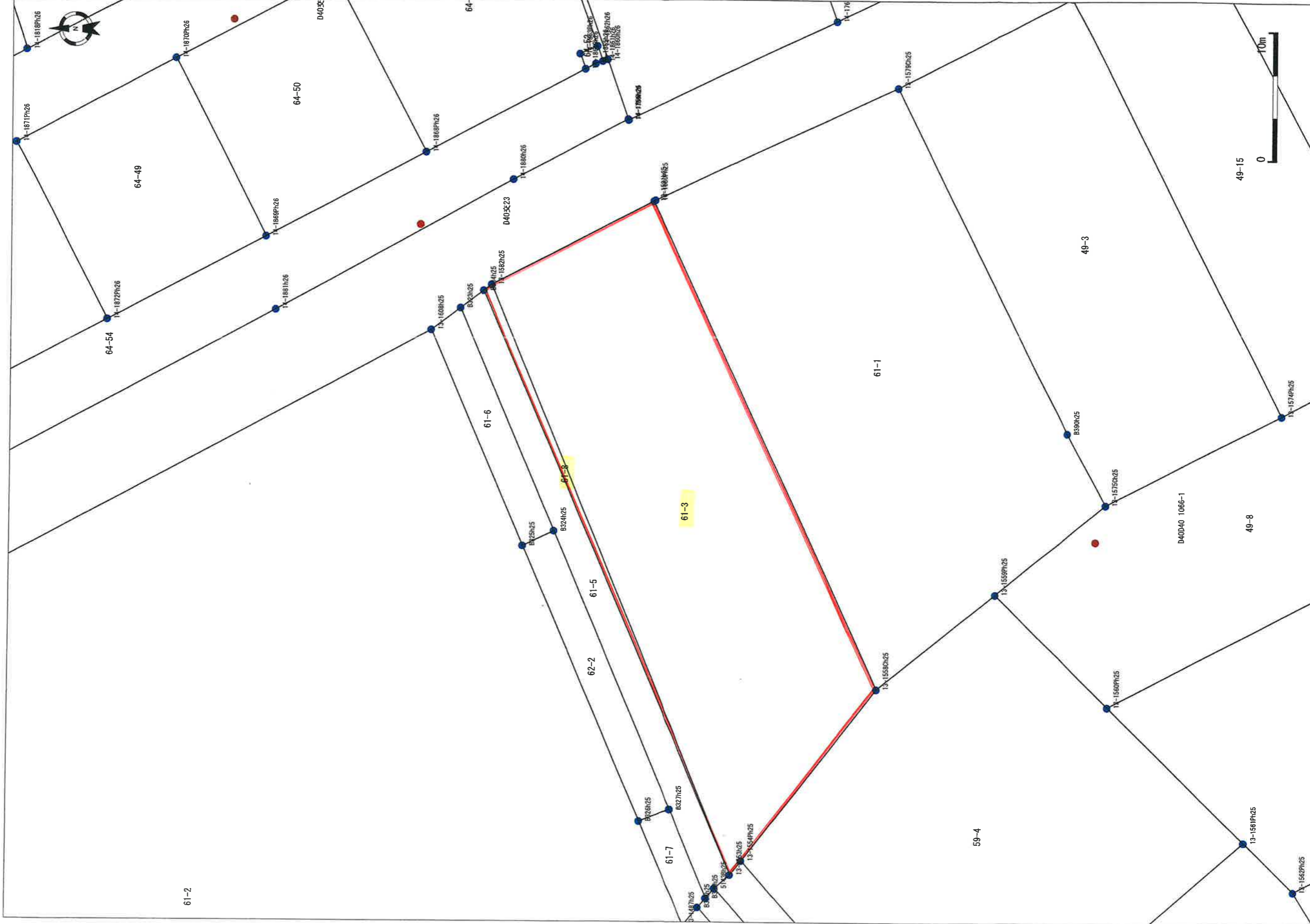


秋田県知事(5)第1840号  
**有限会社 アスポーツ**

秋田市川尻御休町9番39号  
TEL 018-895-7776  
FAX 018-895-7778

(社)秋田県宅地建物取引業協会会員  
(社)全国宅地建物取引業保証協会会員  
東北地区不動産公正取引協議会加盟

■取引態様: 専任媒介  
■情報公開日:



# 面積（座標法）計算書

地番：61-3

所在：秋田県湯上市天王字長沼

測点名	[1] X(i)	[2] X(i+1)-X(i-1)	[3] Y(i)	[4] Y(i+1)-Y(i-1)	[2]*[3]	[1]*[4]	方向角	夾角	距離
13-1582h25	-20158.444	-6.456	-67190.928	-52.288	433784.631168	1054044.719872	247-19-59	94-32-46	49.609
13-1553h25	-20177.562	-19.998	-67236.705	-44.666	1344599.626590	901250.984292	128-22-55	61-02-56	1.417
13-1554Ph2	-20178.442	-11.400	-67235.594	14.477	766485.771600	-292123.304834	128-12-19	179-49-24	17.009
13-1558Ch2	-20188.962	7.336	-67222.228	51.177	-493142.264608	-1033210.508274	64-43-17	116-30-58	41.815
13-1581h25	-20171.106	30.518	-67184.417	31.300	-2050334.038006	-631355.617800	332-47-13	88-03-56	14.238
合計				倍面積	1393.726744	-1393.726744			124.088
				面積	696.8633720	696.8633720			
				地積	696.86	696.86			
				坪数	210.80	210.80			

# 面積（座標法）計算書

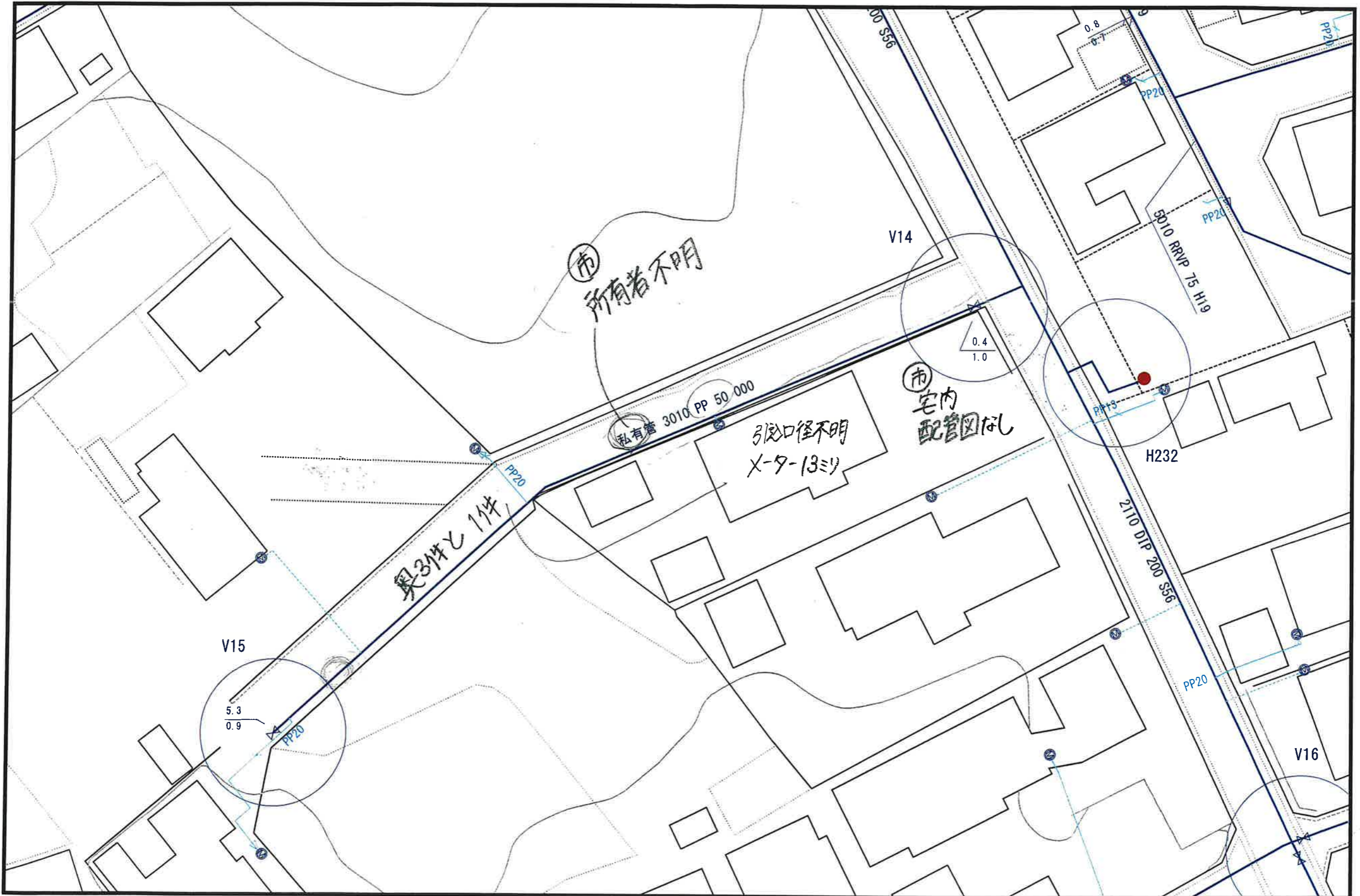
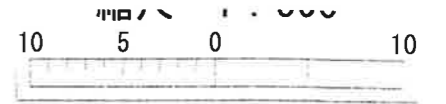
地 番： 61-8

所 在： 秋田県潟上市天王字長沼

測点名	[1] X(i)	[2] X(i+1)-X(i-1)	[3] Y(i)	[4] Y(i+1)-Y(i-1)	[2]*[3]	[1]*[4]	方向角	夾 角	距 離
13-1582h25	-20158.444	19.734	-67190.928	45.319	-1325945.773152	-913560.523636	323-22-08	76-02-09	0.768
B334h25	-20157.828	-19.118	-67191.386	-45.777	1284564.917548	922764.892356	246-28-10	103-06-02	49.429
13-1553h25	-20177.562	-0.616	-67236.705	0.458	41417.810280	-9241.323396	67-19-59	0-51-49	49.609
合計				倍面積	36.954676	-36.954676			99.806
				面 積	18.4773380	18.4773380			
				地 積	18.47	18.47			
				坪 数	5.58	5.58			

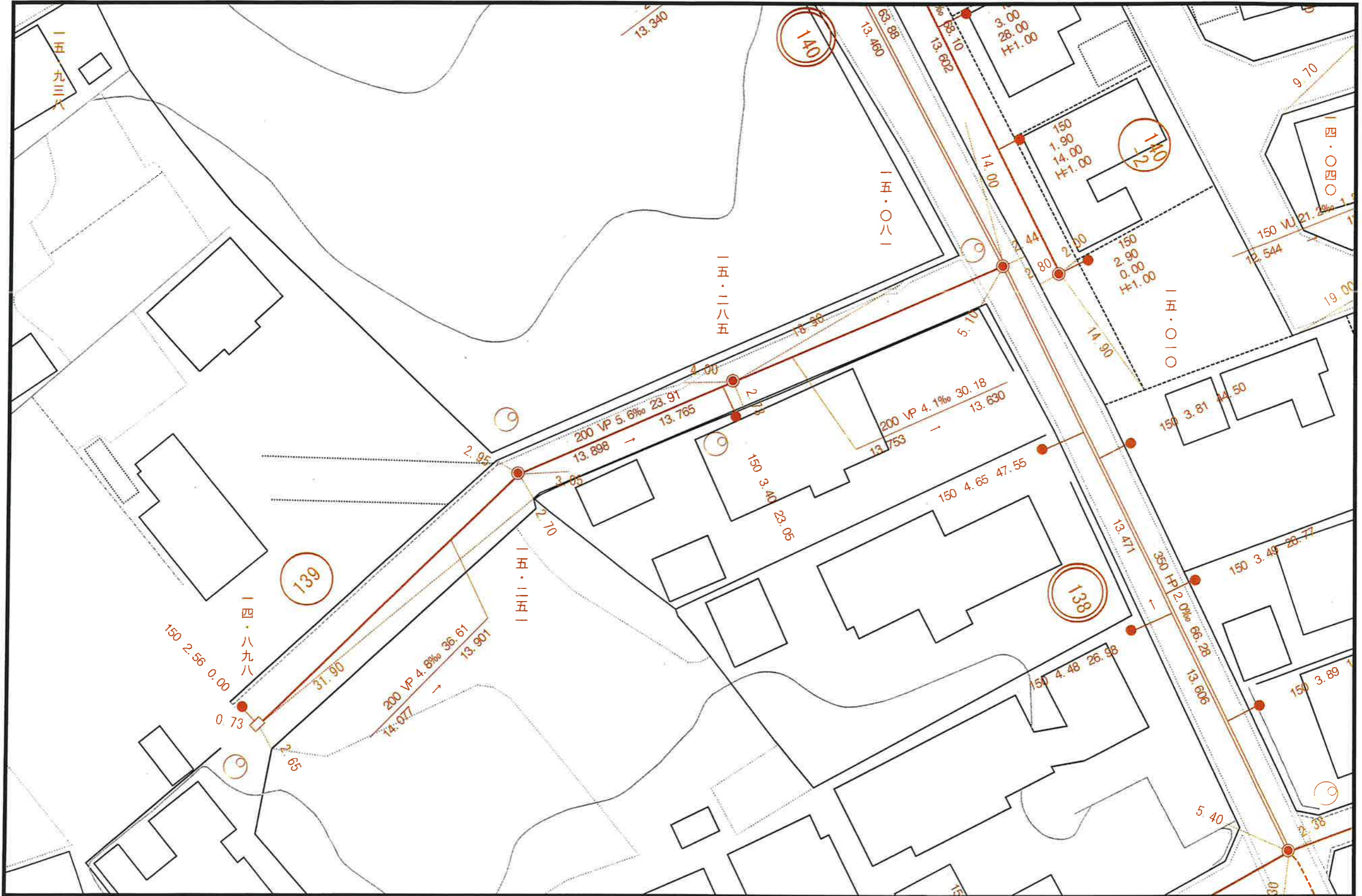
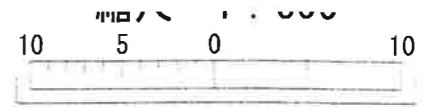


IV 本図面は現地調査の参考資料としてのご利用とし、私間の利害関係には使用しないで下さい。  
本図面の情報により生じた損害等について 責任を負いかねます。





本図面は現地調査の参考資料としてのご利用とし、私間の利害関係には使用しないで下さい。  
本図面の情報により生じた損害等について責任を負いかねます。



## 都市計画法第53条の許可申請について

いいね! シェアする ホスト

更新日：2022年03月23日

### 都市計画法第53条とは

都市計画施設（道路、公園等）の区域又は市街地開発事業の施工区域内では、建築に関する制限が設けられています。建築物を建築しようとする場合は、許可が必要となります。

### 許可の基準

- ・ 2階以下で、地階を有しないこと。
- ・ 主要構造部が木造・鉄骨造・コンクリートブロック造でその他これらに類する構造であること。

### 許可申請

許可申請書に、下記の書類を添付して下記担当まで提出してください。

- ・ 見取図
- ・ 配置図
- ・ 平面図
- ・ 2面以上の断面図

[都市計画法第53条許可申請書 \(PDFファイル: 42.7KB\)](#)

[都市計画法第53条許可申請書 \(Wordファイル: 35.5KB\)](#)

[ [この記事に関するお問い合わせ先](#) ]

建設部 都市建設課 都市計画班

電話：018-853-5337

ファックス：018-853-5280

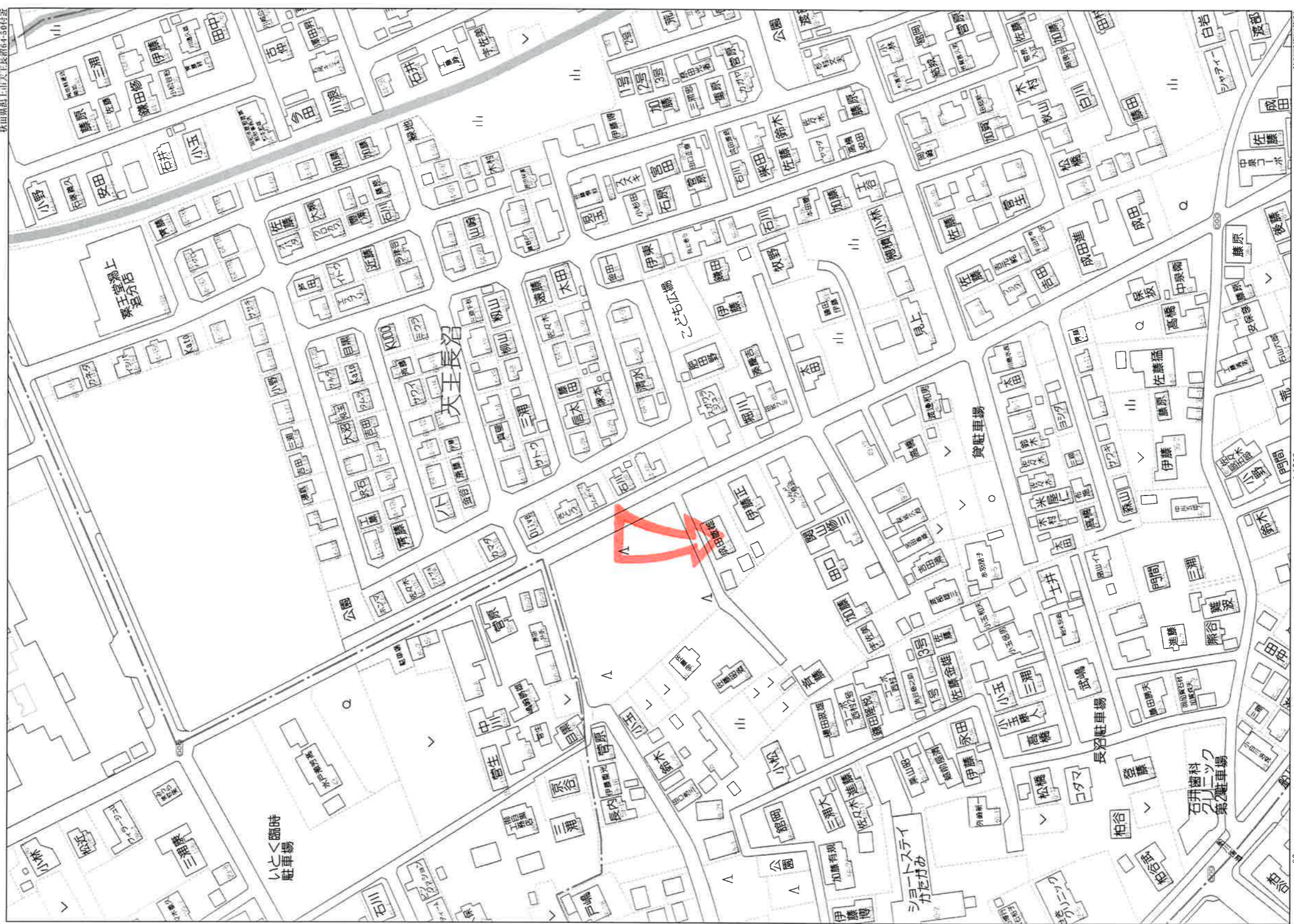
郵便番号：010-0201

秋田県潟上市天王字棒沼台226-1

[メールアドレスによるお問い合わせ](#)



PDFファイルを開くには「Adobe Reader (Acrobat Reader)」が必要です。お持ちでない方は、左記の「Adobe Reader (Acrobat Reader)」ダウンロードボタンをクリックして、ソフトウェアをダウンロードし、インストールしてください。



60m

1:1500