

～潟上市天王(ひかり団地)の住宅地です～
家庭菜園用地としてもおすすめ!

物件種目	売地		
最適用途	住宅用地		
交通	JR男鹿線:上二田駅(徒歩14分) バス:ひかり団地入口(徒歩5分)		
所在地	〒010-0201 潟上市天王字持谷地99番44 【=地番】		
土地面積	287.56 m ² 86.98 坪	私道 負担面積	-
価格	290万円	坪単価	3.33 万円
土地権利	所有権	地目	宅地
都市計画	都市計画区域外	用途地域	-
建ぺい率	- %	容積率	- %
他の法令上の制限			
地勢			
引渡条件			
現況	更地	引渡日	相談
接道状況 (角地・間口)	南西側:市道(幅員≒8m(歩道含)、接道≒15m)		
設備	上水道:公営(宅内 口径13mm) 下水道:公共下水(宅内あり)		
備考	・学区:天王小学校、天王中学校 ・仲介手数料:149,600円(税込)		



有限会社 アスポーツ

秋田市川尻御休町9番39号

TEL 018-895-7776

FAX 018-895-7778

(社)秋田県宅地建物取引業協会会員

(社)全国宅地建物取引業保証協会会員

東北地区不動産公正取引協議会加盟

■取引態様: 専任媒介

■情報公開日:

 **ハトマークサイト秋田**
http://www.akita-takken.jp

社団法人 秋田県宅地建物取引業協会

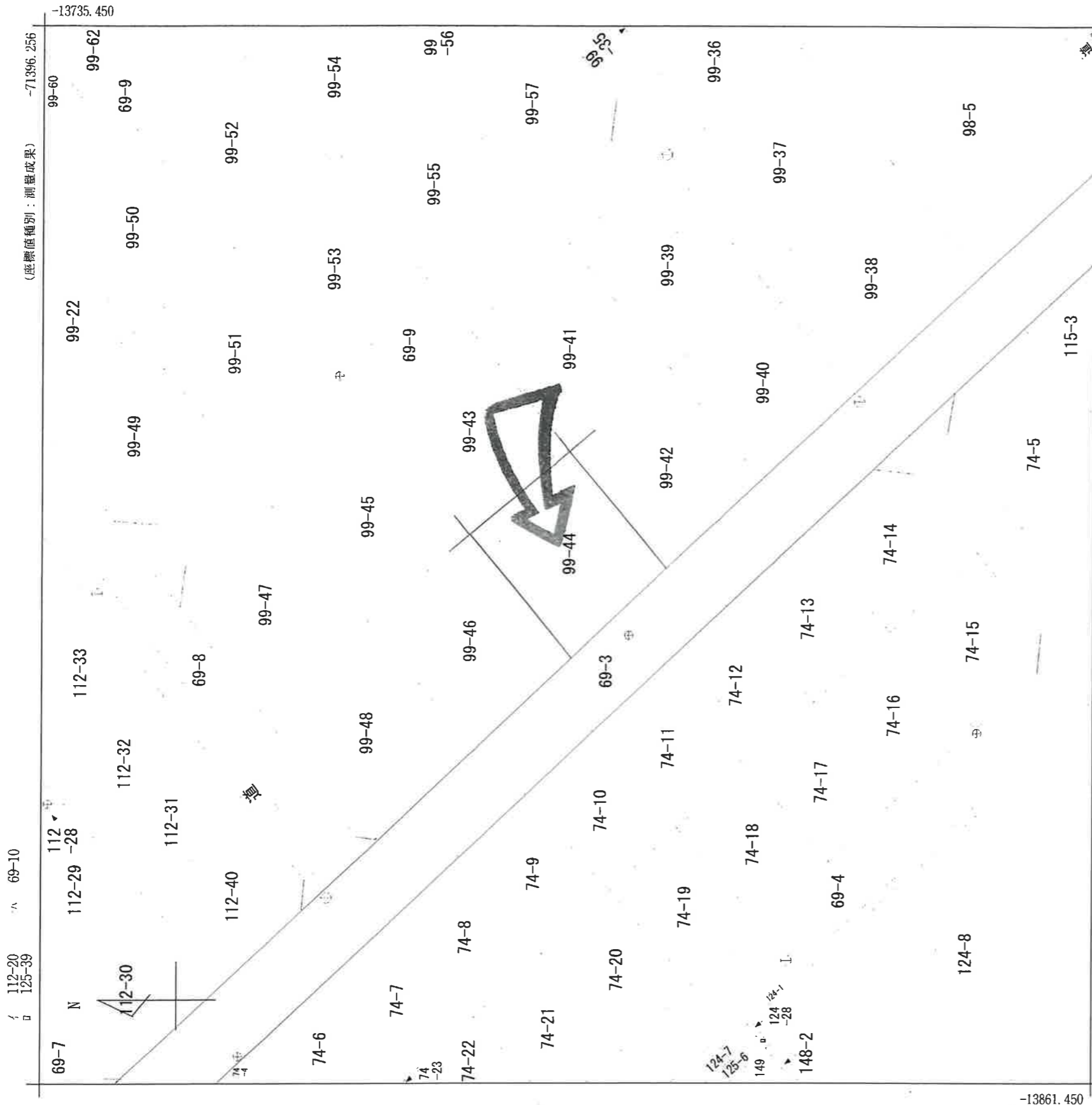


天王持谷地



40m

1:1000



-71521.256 (座標値種別：測量成果)

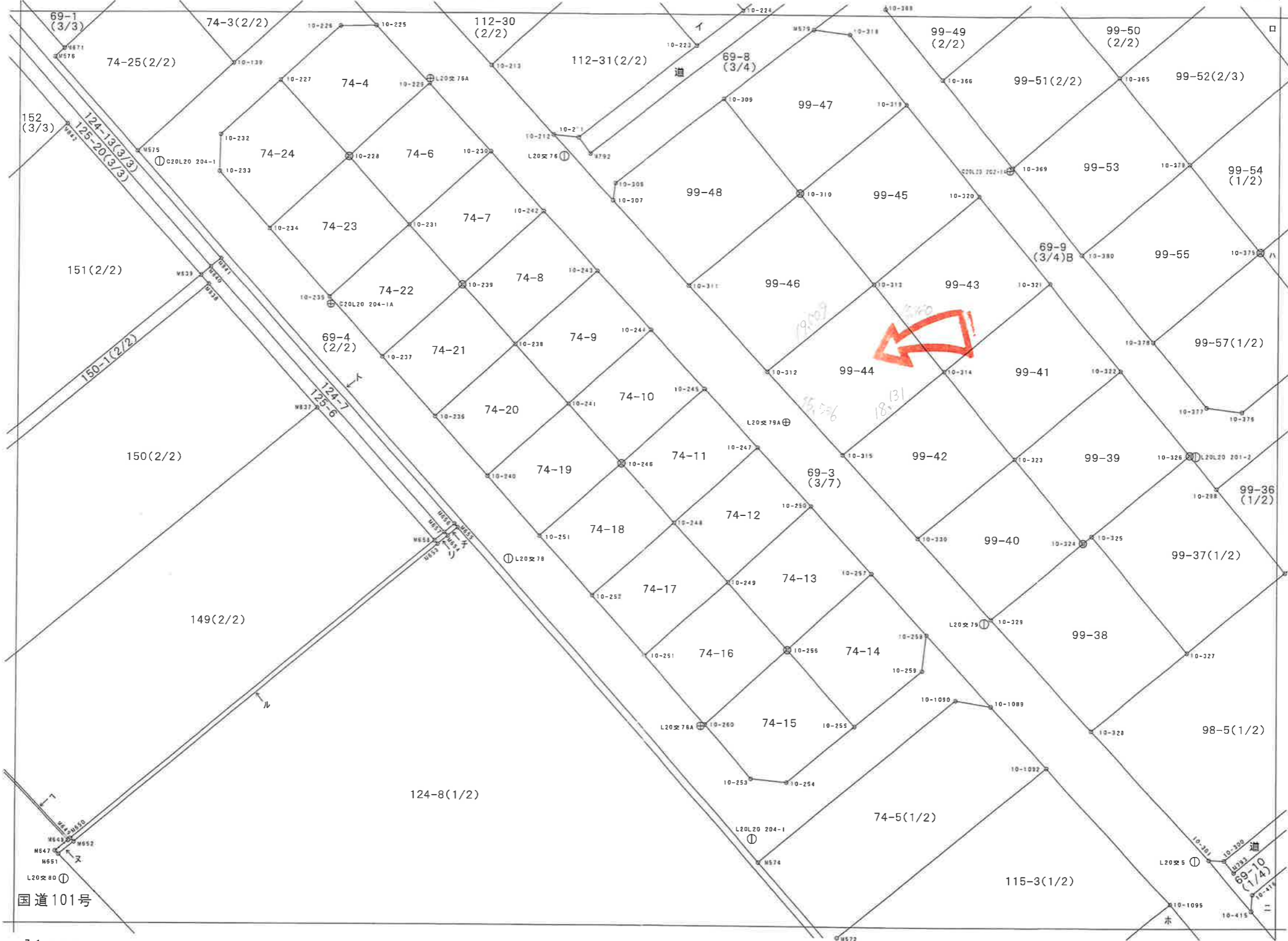
(注) 国土交通省国土地理院が公表した座標補正パラメータ (tonhokutaiheiyouuki2011.par) による修正がされています。

地番区域見出し
天王字持谷地

請求部分	所在		濁上市天王字持谷地		地番	99番44	
出力縮尺	1/500	精度区分	甲三	座標系又は記号	X	分類	地図(法第14条第1項)
		種類	地籍図	備付年月日(原図)	平成25年1月11日	補記事項	
作成年月日	平成22年12月						

X (世界測地系) 秋田県澗上市地籍図筆界点番号図

- イ 112-32(2/2)
- ロ 69-9(3/4)A
- ハ 99-56(1/2)
- ニ 86-57(1/4)
- ホ 115-1(1/3)
- ヘ 125-13(2/2)
- ト 124-1(4/6)
- チ 124-28
- リ 125-39
- ル 125-40
- レ 148-2



持谷地
A
A 濁沼

甲 3 N

C ²⁵ 51	C ²⁵ 51	C ²⁵ 52
-3	-4	-3
L ²¹ 11	L ²¹ 11	L ²¹ 12
-1	-1	-1
L ²¹ 11	L ²¹ 11	L ²¹ 12
-3	-4	-3

澗 L ²⁰ 11-2	2010.10調査
1:500	2010.12測図
	2011.11修正

-13.875

-71.575

-71.400

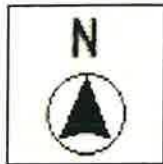
-13.750

面積（座標法）計算書

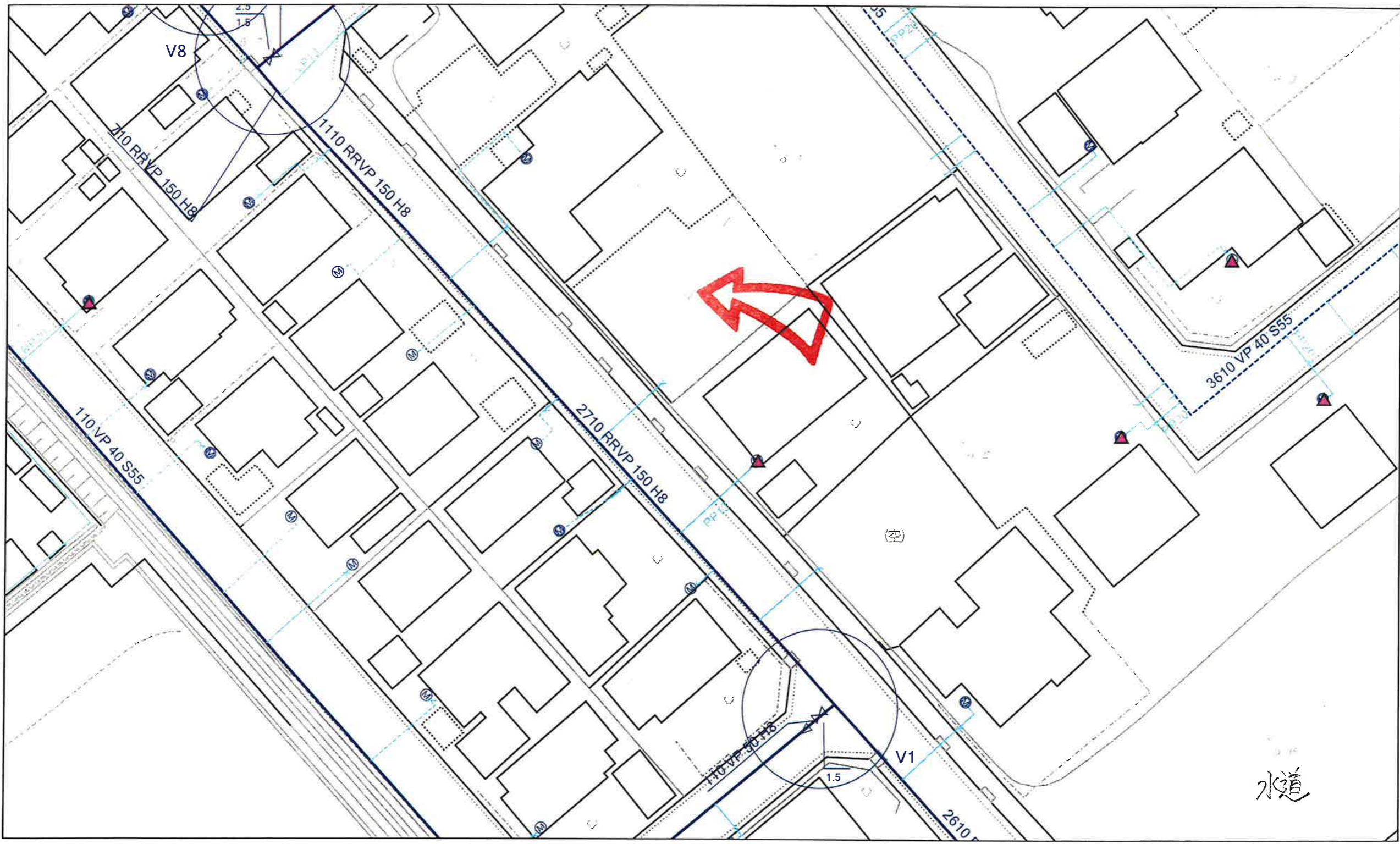
地番：99-44

所在：秋田県潟上市天王字持谷地

測点名	[1] X(i)	[2] X(i+1)-X(i-1)	[3] Y(i)	[4] Y(i+1)-Y(i-1)	[2]*[3]	[1]*[4]	方向角	夾角	距離
10-314h22	-13798.608	23.498	-71446.501	4.082	-1678849.880498	-56325.917856	320-22-21	90-06-42	15.460
10-313h22	-13786.701	-0.204	-71456.361	-24.511	14577.097644	337925.828211	230-25-18	90-02-57	19.009
10-312h22	-13798.812	-23.498	-71471.012	-4.082	1679425.839976	56326.750584	137-08-01	86-42-43	15.536
10-315h22	-13810.199	0.204	-71460.443	24.511	-14577.930372	-338501.787689	50-15-39	93-07-38	18.131
合計				倍面積	575.126750	-575.126750			68.136
				面積	287.5633750	287.5633750			
				地積	287.56	287.56			
				坪数	86.98	86.98			



本図面は現地調査の参考資料としてのご利用とし、私間の利害関係には使用しないで下さい。
本図面の情報により生じた損害等については責任を負いかねます。





本図面は現地調査の参考資料としてのご利用とし、私間の利害関係には使用しないで下さい。
本図面の情報により生じた損害等については責任を負いかねます。

縮尺 1 : 500

